

MIGATRONIC

DREIPHASIGES WIG-SCHWEISSEN

CenTIG 300 DC

300 A bei 60% Einschaltdauer.
Präzision zum Mitnehmen.

Fortschrittliche Technologie.
Einfach in der Bedienung.



300 A
MAX. STROM

270 A
100% EINSCHALTDAUER

93%
WIRKUNGSGRAD

3-300 A
STROMBEREICH

12 Kg
GEWICHT

WARUM CENTIG 300 DC

Gebaut für Höchstleistung. Entwickelt für Mobilität.



100%
Einschaltdauer

MARKTFÜHRENDE EINSCHALTDAUER

Mit 270 A bei 100 % Einschaltdauer und 300 A bei 60 %/40 °C ermöglicht die CenTIG 300 DC unterbrechungsfreies Schweißen - ideal für anspruchsvolle Produktionsumgebungen.



Am
leichtesten

LEICHTESTES GERÄT IN DER KLASSE

Mit nur 12 kg ist die CenTIG 300 DC das leichteste dreiphasige 300-A-DC-WIG-Schweißgerät auf dem Markt. Entwickelt für Schweißer, die hohe Leistung benötigen - ohne unnötiges Gewicht.



3-300 A

GROSSER STROMBEREICH

Von präzisen 3-A-Wurzel-lagen an dünnen Werkstoff-en bis hin zu anspruchs-vollen 300-A-Schweißar-beiten in der Produktion - ein Gerät für alle Aufgaben.



CenCOOL

PLUG-AND-PLAY WASSERKÜHLUNG

Das CenCOOL-Wasser-modul wird im Handum-drehen angeschlossen. Wechseln Sie von Luft-gekühlt auf wassergekühlt und sichern Sie sich maxi-male Leistung für den Produktionseinsatz.



Ein Drehknopf

INTUITIVES BEDIENFELD

Kreisförmige Benutzerober-fläche. Alle Parameter per Drehknopf erreichbar - intuitiv bedienbar. Einfach genug für Gelegenheits-schweißer, stark genug für Experten.



93%

93% WIRKUNGSGRAD

Der marktführende Wirkungsgrad von 90 % bedeutet weniger Energie-verlust als Wärme, niedrigere Betriebskosten und einen geringeren CO₂ - Fuß-abdruck – ohne Abstriche bei der Schweißleistung.

**Fortschrittliche Technologie.
Einfach in der Bedienung.**

Dreiphasige Leistung.

Hohe Leistung muss kein hohes Gewicht bedeuten.

300 A

MAX. STROM

270 A

100% EINSCHALTDAUER

93%

WIRKUNGSGRAD

3-300 A

STROMBEREICH

12 kg

GEWICHT



WASSERKÜHLUNG

CenCOOL.

**Plug-and-play.
Immer einsatzbereit.**

Bewährtes Design - das kompakte Gehäuse der CenTIG 200 bleibt erhalten, so dass der kombinierte Aufbau klein genug für Werkstatt und Transporter ist.

Bewährt und weiterentwickelt - Die CenCOOL 1300 wurde mit einer 400-V-Pumpe aufgerüstet, um der Dreiphasenleistung der CenTIG 300 DC gerecht zu werden.

Schnelle Montage - mit wenigen Schrauben wird die CenTIG 300 DC zur vollständigen Produktionslösung.

Fahrwagen - der ergonomische Wagen der CenTIG 200, wiederverwendet für einfache Handhabung des wassergekühlten Aufbaus.

Luft oder Wasser - Konfiguration beim Kauf wählen oder vor Ort nachrüsten. Beide Varianten teilen dieselbe Plattform.



**Über 50 Jahre
Schweißerfahrung**

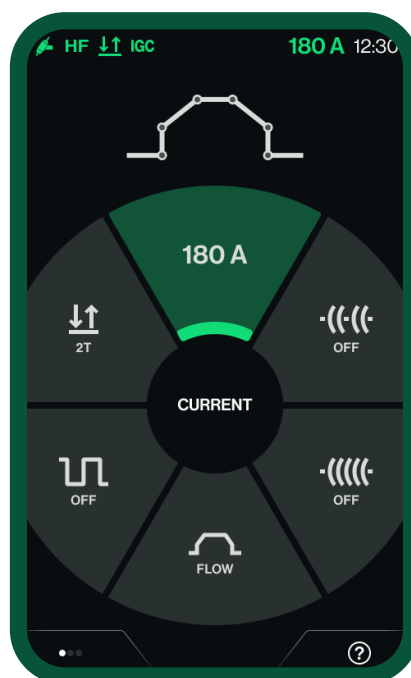
INTERFACE

Ein drehknopf.

Volle Kontrolle.

DIGITALES BEDIENFELD

Dieselbe intuitive Bedienung wie bei der CenTIG 200. Alle zentralen Parameter auf einen Blick: Strom, Puls, 2T/4T, TIG-A-TACK, TIG-REP-TACK.



BEDIENFELDMERKMALE

- ✓ Klares LED-Display
- ✓ Navigation mit einem Drehknopf
- ✓ Zwei Softtasten
- ✓ Aktive Funktionen in der oberen Statusleiste sichtbar
- ✓ Langer Tastendruck aktiviert/deaktiviert Funktionen
- ✓ Jobspeicher für wiederkehrende Schweißaufgaben

SOFTWARE

Fortschrittliche Technologie. Einfach in der Bedienung.

6 Funktionen, die den Unterschied machen.



PULSSCHWEISSEN

Weniger Wärmeeintrag. Weniger Verzug.
Bessere Ergebnisse an dünnem Edelstahl.



STABILE HF-ZÜNDUNG

Mit elektronisch gesteuerter HF ausgestattet, die eine gleichmäßige und stabile Hochfrequenzzündung bei jedem Einsatz gewährleistet.



HEFTSCHWEISSFUNKTION

Zeit einstellen, Brenner auslösen – jede Heftnaht ist identisch. Keine Abweichungen. Schnellere Rüstzeiten und gleichmäßige Ergebnisse im gesamten Auftrag.



JOBSPEICHER

Einstellungen speichern und sofort abrufen. Zwischen Werkstoffen und Anwendungen wechseln, ohne alle Parameter neu einzustellen.



GASFLUSSÜBERWACHUNG (IGC)

Gasabdeckungsprobleme in Echtzeit erkennen - bevor sie zu Ausschuss führen.



GENERATORBETRIEB-TAUGLICH

Bewältigt Spannungsschwankungen ohne Unterbrechung und sorgt für gleichmäßige Schweißnähte in jeder industriellen Umgebung.



**Einfach
zu bedienen.
Schwer zu
übertreffen.**



LEISTUNGSÜBERSICHT

Zahlen, die zählen.

EINSCHALTDAUER 100% **270 A**

Marktführend. Über dem Klassendurchschnitt von 220 A.

MAXIMALE AUSGANGSLEISTUNG **300 A**

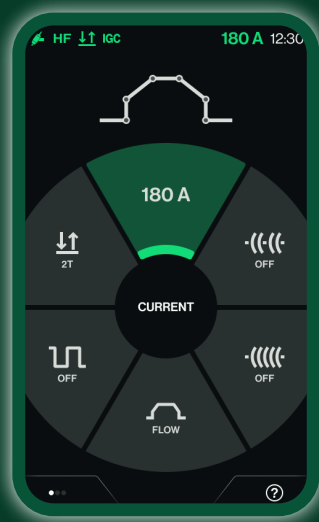
Volle 300 A – 60%/40°C für Produktionsaufgaben.

WIRKUNGSGRAD **93%**

Weniger Wärmeverlust. Niedrigere Betriebskosten.

STROMBEREICH **3-300 A**

Größerer Bereich als bei Vorgängermodellen.



Entwickelt und gefertigt
in Dänemark.

TECHNISCHE DATEN

LEISTUNG & PERFORMANCE

Strombereich WIG	3-300 A
Strombereich MMA	15-300 A
Einschaltdauer 60%/40°C, TIG	300 A
Einschaltdauer 100%/40°C, TIG	270 A
Wirkungsgrad	93%

ELEKTRISCH

Netzspannung	3x400 V (+/- 15%)
Frequenz	50/60 Hz

ABMESSUNGEN

Luftgekühlt	602 x 210 x 360 mm
Wassergekühlt	1087 x 670 x 602 mm

NORMEN

Typenprüfung	IEC 60974
Schweißverfahren	TIG DC / MMA
Lichtbogenzündung	HF / Lift TIG
Schutzklasse	IP23S

Gebaut für Branchen, die Perfektion verlangen.



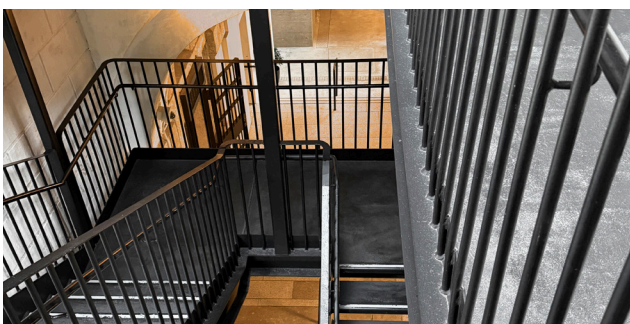
PHARMA & LEBENSMITTEL

Saubere, spritzerfreie Schweißnähte an Edelstahlrohren und -behältern sind in der Pharma- und Lebensmittelindustrie unabdingbar. Die CenTIG 300 DC liefert die Präzision und Lichtbogenstabilität für hygienische Schweißnähte nach strengsten Standards.



PETROCHEMIE

Die Herstellung von Hochdruckrohrleitungen, Kesseln und Behältern aus Edelstahl duldet keine Fehler. Die CenTIG 300 DC bietet stabilen Lichtbogen und volle 300-A-Leistung für dickwandige Edelstahlrohre.



BAU & KONSTRUKTION

Tragwerke, Balkongeländer, Treppen und architektonische Metallarbeiten erfordern sowohl Qualität als auch Mobilität. Die kompakte und leichte CenTIG 300 DC passt in einen Servicefahrzeug und bewährt sich vor Ort - von der Werkstattfertigung bis zur Endmontage.



OFFSHORE & ROHRLEITUNGSBAU

WIG ist das bevorzugte Verfahren für einseitige Wurzellagen in sicherheitsrelevanten Rohrleitungen. Der Strombereich von 3–300 A deckt sowohl die Wurzellage als auch die Fülllagen ab - alles mit einem Gerät.

Wer nicht der
Günstigste sein will,
muss der **Beste** sein.

MIGATRONIC

Migatronic Schweißmaschinen GmbH
Sandusweg 12
D-35435 Wettenberg
Deutschland

Tel. (+49) 641-982840
info@migatronic.de

MEHR ERFAHREN AUF [MIGATRONIC.COM/DE](https://www.migatronic.com/de) →

MIGATRONIC