



# Migatronik tilbehør

**MIGATRONIC**

# Indhold

<b>Personlig sikkerhed</b> .....	<b>Side 4</b>
• Beklædning .....	Side 4
• Handsker .....	Side 5
• Svejsehjelme .....	Side 6
Svejsehjelme med mineralsk glas .....	Side 6
Beskyttelsesbriller .....	Side 6
Svejsehjelme med optisk filter .....	Side 6
Svejsehjelme med friskluft .....	Side 9
• Svejseglas og styrkeglas .....	Side 11
• Afskærmning .....	Side 12
• Svejsetæpper .....	Side 14
<b>Værktøj</b> .....	<b>Side 15</b>
<b>Røgudsugning</b> .....	<b>Side 16</b>
<b>Wolframslibning</b> .....	<b>Side 18</b>
<b>Reduktionsventiler</b> .....	<b>Side 20</b>
<b>Dele til reduktionsventiler</b> .....	<b>Side 22</b>
<b>Startpakker, gasflasker m.m.</b> .....	<b>Side 24</b>
<b>Kemikalier</b> .....	<b>Side 26</b>
<b>Originale Migatronic reservedele</b> .....	<b>Side 27</b>
• Multistik .....	Side 27
• Dinsestik .....	Side 27
• Stelklemmer .....	Side 27
• Elektrodeholdere.....	Side 27

# Du har udstyret i orden, når der står Migatronik på det hele!

Med mange års erfaring inden for svejsning ved Migatronik, at både virksomheder og svejsere lægger vægt på sikkerhed og kvalitet – det gælder også, når de vælger svejsetilbehør.

I dette katalog har vi sammensat et unikt program af kvalitetstilbehør, der er specielt fremstillet til svejsebranchen.

Tilbehøret overholder naturligvis alle gældende standarder og sikkerhedsmæssige lovkrav inden for området.

Du finder manualer og sikkerhedsdatablade på [www.migatronik.dk](http://www.migatronik.dk).

Med Migatronik tilbehør lover vi Migatronik **WELDING VALUE** under hele svejseprocessen!



## Beklædning

Det er vigtigt, at svejseren er godt beskyttet, så svejseprøjt og svejse-/slibegnister på hud og tøj undgås. Samtidig er en perfekt pasform for komfort under svejsningen af afgørende betydning for svejserens velbefindende. Migatronics svejsebeklædning er CE mærket, og materialer og design er nøje udvalgt. Med Migatronic er du klædt i mærkevarer fra top til tå!



### SVEJSEJAKKE

Letvægts svejsejakke i brandhæmmende materiale udviklet specielt til svejseindustrien. Beskytter mod slibe- og svejseprøjt. Onesize.

Art.nr.....81930043



### SVEJSEFORKLÆDE

Svejseforklæde i spalt med nitted nylonrem og klikspænde. Beskytter mod slibe- og svejseprøjt. Længde 900 mm, bredde 580 mm.

Art.nr.....81930015



### SKØDESKIND

Skødeskind i spalt med nitted nylonrem og klikspænde. Beskytter mod slibe- og svejseprøjt. Længde 500 mm, bredde 580 mm.

Art.nr.....81930018



### SVEJSEHÆTTE HOVED & NAKKE

Svejsehætte i spalt til beskyttelse af hoved og nakke under svejsning og slibning.

Art.nr..... 81910117



### SVEJSEHÆTTE HOVED, HALS & SKULDRE

Svejsehætte i brandhæmmende materiale til beskyttelse af hoved, hals og skuldre mod svejse- og slibesprøjt samt svejselys.

Art.nr.....81930042



### SVEJSEÆRMER

Letvægts svejseærmer i brandhæmmende materiale med elastik og knapanordning til skulderbefæstigelse. Beskytter mod slibe- og svejseprøjt.

Art.nr..... 81930040



### GAMACHER

Gamacher i spalt med velcro-spænde. Beskytter fodtøj mod slibe- og svejseprøjt. Sæt á 2 stk.

Art.nr.....81930036



### HAGESKIND TIL HJELME

Halsbeskyttelse udviklet specielt til Migatronic svejsehjelme. Beskytter mod svejseprøjt og svejselys.

Art.nr.....81930041



### SVEJSEMÅTTE

Svejsemåtte i skind og spalt. Længde 520 mm, bredde 330 mm.

Art.nr..... 81930010

## Handsker

Svejserens vigtigste arbejdsredskab er hænderne! Et sikkert greb mindsker risikoen for skader, og med Migatronics svejsehandsker er du samtidig sikret en pasform, der matcher dig og din svejseopgave. Har du allergi eller vil du gerne sikre dig mod at udvikle allergier, er Migatronics svejsehandsker også det rigtige valg, da de overholder gældende sundhedsstandarder med hensyn til krom-6 indhold.



**TIG SVEJSEHANDSKE STR. 9**  
TIG handske i blødt gedeskind med manchet i oksespalt. Syet med kevlartråd. Indvendige syninger i fingrene. Ekstra forstærket håndflade. Slidstærk handske med perfekt pasform til kvalitetssvejsning. Overholder gældende sundhedsstandarder mht. krom-6 indhold. Længde 35 cm. Str. 9.

Art.nr..... 81930076



**TIG SVEJSEHANDSKE STR. 10**  
TIG handske i blødt gedeskind med manchet i oksespalt. Syet med kevlartråd. Indvendige syninger i fingrene. Ekstra forstærket håndflade. Slidstærk handske med perfekt pasform til kvalitetssvejsning. Overholder gældende sundhedsstandarder mht. krom-6 indhold. Længde 35 cm. Str. 10.

Art.nr..... 81930070



**TIG SVEJSEHANDSKE STR. 11**  
TIG handske i blødt gedeskind med manchet i oksekunstpalt. Syet med kevlartråd. Indvendige syninger i fingrene. Ekstra forstærket håndflade. Slidstærk handske med perfekt pasform til kvalitetssvejsning. Overholder gældende sundhedsstandarder mht. krom-6 indhold. Længde 35 cm. Str. 11.

Art.nr..... 81930071



**MIG SVEJSEHANDSKE STR. 9**  
MIG handske i ruskind. Syet med kevlartråd. Ekstra forstærket for bedre greb og øget holdbarhed. Fleece foring og elastisk manchet sikrer optimal pasform. Overholder gældende sundhedsstandarder mht. krom-6 indhold. Længde 35 cm. Str. 9.

Art.nr..... 81930078



**MIG SVEJSEHANDSKE STR. 10**  
MIG handske i ruskind. Syet med kevlartråd. Ekstra forstærket for bedre greb og øget holdbarhed. Fleece foring og elastisk manchet sikrer optimal pasform. Overholder gældende sundhedsstandarder mht. krom-6 indhold. Længde 35 cm. Str. 10.

Art.nr..... 81930074



**MIG SVEJSEHANDSKE STR. 11**  
MIG handske i ruskind. Syet med kevlartråd. Ekstra forstærket for bedre greb og øget holdbarhed. Fleece foring og elastisk manchet sikrer optimal pasform. Overholder gældende sundhedsstandarder mht. krom-6 indhold. Længde 35 cm. Str. 11.

Art.nr..... 81930075



**MIG HD SVEJSEHANDSKE STR. 9**  
MIG handske i ruskind. Syet med kevlartråd. Luftaffjedret fleece foring for øget varme-resistens. Ekstra forstærket for bedre greb og øget holdbarhed. Overholder gældende sundhedsstandarder mht. krom-6 indhold. Længde 35 cm. Str. 9.

Art.nr..... 81930077



**MIG HD SVEJSEHANDSKE STR. 10**  
MIG handske i ruskind. Syet med kevlartråd. Luftaffjedret fleece foring for øget varme-resistens. Ekstra forstærket for bedre greb og øget holdbarhed. Overholder gældende sundhedsstandarder mht. krom-6 indhold. Længde 35 cm. Str. 10.

Art.nr..... 81930072



**MIG HD SVEJSEHANDSKE STR. 11**  
MIG handske i ruskind. Syet med kevlartråd. Luftaffjedret fleece foring for øget varme-resistens. Ekstra forstærket for bedre greb og øget holdbarhed. Overholder gældende sundhedsstandarder mht. krom-6 indhold. Længde 35 cm. Str. 11.

Art.nr..... 81930073

## Svejseshjelme

Migatronic går ikke på kompromis med sikkerheden. Vores svejseshjelme beskytter øjne og ansigt under svejsning, så arbejdsskader og unødvendige gener undgås. Samtidig er der tænkt på høj komfort og unik optik, så svejseren får de optimale arbejdsbetingelser. Uanset om du ønsker en traditionel svejseshjelm eller en fuldautomatisk løsning med friskluftssystem, har Migatronic den svejseshjelm, der passer til dit behov.

### Svejseshjelme med mineralsk glas og beskyttelsesbriller



**HOVEDBÅND TIL SVEJSEHJELM**  
Hovedbånd til polypropylen svejseshjelm.

Art.nr.....81910100



**2 STK. PANDESVEDBÅND**  
Pandesvedbånd af imiteret skind til montering på hovedbånd.

Art.nr.....81910119



**HÅNDSKÆRM**  
Lille, let håndskærm i PVC. Svejsseglas: 51 x 108 mm. Leveres med DIN 10 svejsseglas.

Art.nr.....81910144



**SVEJSE-/SLIBE BRILLE**  
Kombineret svejse- og slibebrille med runde glas i carborock. Slibebrillen er fast, mens svejsibrillen kan vippe. Flere muligheder for isætning af glas alt efter behov og anvendelse. Anvender glas i ø50 mm.

Art.nr.....81912005



**SLIBESKÆRM**  
Slibesikringskærm i klart plexiglas med vippebeslag i hovedbånd.

Art.nr.....81910007



**SIKKERHEDSBRILLE**  
Enkel og sporty beskyttelsesbrille. Softtouch brillestænger giver sammen med brillens lette konstruktion en god komfort. Brillens design sikrer et uforstyrret synsfelt.

Klar: Art.nr.....81912017

Umbr: Art.nr.....81912018

Røgf: Art.nr.....81912019

DIN 3: Art.nr.....81912020

DIN 5: Art.nr.....81912021



**MIGA FLIP-UP SVEJSEHJELM**  
Svejseshjelm med Flip-up funktion. Udstyret med 60 x 110 mm passivt svejsseglas. Leveres med DIN 10 svejsseglas.

Art.nr.....81910890

### Svejseshjelme med optisk filter

#### Migatronic Basic ADF

Art. nr. 81910605

Migatronic Basic ADF svejseshjelm til hobby, håndværk og let industri. Hjelmen har ADF-filter med automatisk skift fra lys til mørk og er godkendt iht. EN 379, EN 175, EN 166.



#### Tekniske data:

- Fuldautomatisk filter (ADF)
- Ekstern justering af DIN indstilling 9-13, åben DIN 4
- Justerbar forsinkelse (forsinkelse af åbningstid)
- Synsfelt 100 x 41 mm
- Klassifikation 1/1/1/2
- Justerbar følsomhed
- Solar med indbygget batteri
- Slibefunktion

Art.nr	Beskrivelse	Kolli
81910605	Migatronic Basic ADF	1
81911062	Udvendig beskyttelsesglas 90 X 110 mm (10 stk.)	1
81911092	Indvendig beskyttelsesglas 47 X 105 mm (10 stk.)	1

## Focus ADF

Art. nr. 81910900

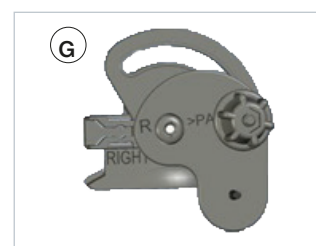
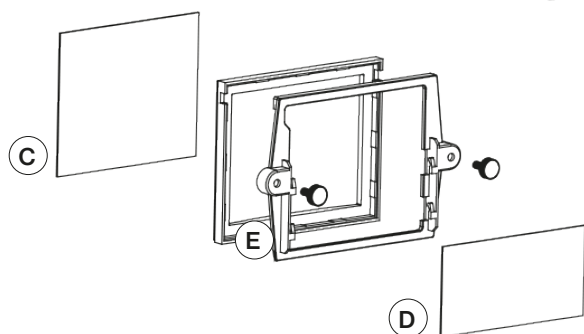
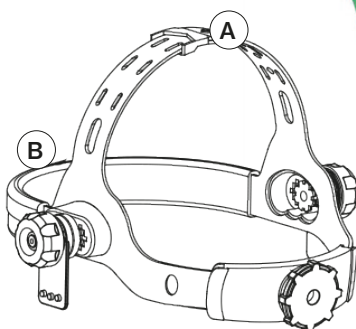
Focus ADF svejsehjelmen er perfekt til hobby, håndværk og let industri. Hjelmen giver et klart syn med det fuldautomatiske True Colour filter. Hjelmen er godkendt i henhold til EN379, EN175 og EN166.

### Tekniske data:

- Fuldautomatisk True Colour filter (ADF)
- Ekstern justering af DIN indstilling 9-13
- Justerbart delay (forsinkelse af åbningstid)
- Synsfelt 97 x 47 mm
- Klassifikation 1/1/1/2
- Justerbar følsomhed
- Solar
- Slibefunktion
- Styrkeglas 51 x 108 mm kan monteres
- Kan monteres med sikkerhedshjelm

### Anvendelsesområder:

- MMA (elektrode)
- MIG/MAG
- TIG (>10amp)
- Slibning



Pos.	Art.nr.	Beskrivelse	Kolli
	81910900	Focus ADF svejsehjelm	1
A	81910905	Hovedbånd	1
B	81910906	Svedbånd	1
C	81910801	Udvendigt beskyttelsesglas 85,9x103,6 mm (10 stk.)	1
D	81910802	Indvendigt beskyttelsesglas 53,7x104,8 mm (10 stk.)	1
E	81910904	Monteringsdele til ADF	1
F	81910860	Sikkerhedshjelm	1
G	81910861	Adapter til montering af sikkerhedshjelm	1

### Sikkerhedshjelm

Migatronics optiske svejsehjelme Focus ADF og Focus MigADC<sup>plus</sup> kan monteres med sikkerhedshjelm. Bremserne på begge sider af hjelmen er med integreret fjeder til at holde hjelmkappen på plads uanset svejseposition. Når svejseren har andre arbejdsopgaver, er svejsehjelmen let at afmontere selv med svejsehandsker på. Og svejseren er fortsat beskyttet, da afmontering foregår, mens sikkerhedshjelmen stadig er monteret. Den robuste konstruktion sikrer lang standtid på både sikkerhedshjelm og adapter.

## MigADC<sup>plus</sup>

For svejseren er svejsning meget mere end blot et job! Det er et stort håndværk, der kræver tekniske færdigheder og blik for detaljer. Med MigADC<sup>plus</sup> er svejseren garanteret de optimale betingelser, når der skal frembringes et svejsemesterværk. MigADC<sup>plus</sup> er ideel til industri, håndværk og værksted – og klarer selv de mest krævende opgaver.

Den nyeste ADC\* teknologi i det optiske filter reducerer vinkelafhængigheden betydeligt. De lysglimt, svejseren udsættes for, kan medføre stort ubehag for øjnene – men med MigADC<sup>plus</sup> er svejseren fuldt beskyttet i en synsvinkel på +/- 30°, hvilket også tilgodeser øjen-, hals- og hovedbevægelser.

\* ADC = Angular Dependence Compensation = compensation for skæve vinkler



### Klassifikation: 1/1/1

MigADC<sup>plus</sup> er derfor ganske velfortjent klassificeret med topkarakteren 1 inden for optik, lysdiffusion, homogenitet og vinkelafhængighed!

### Med MigADC<sup>plus</sup> får du:

- En Standard model eller en Air model, der er forberedt for friskluft
- Et behageligt og klart syn fra alle vinkler, hvorved træthed i øjnene og behovet for genindstilling af hjelmens funktioner minimeres
- Overlegen optisk kvalitet, så svejseren kan yde sit bedste
- Aerodynamisk design, der leder generende svejserøg væk
- Let og hurtig adgang til justering af hjelmens funktioner via udvendigt betjeningspanel
- TIG mode (DIN 6-8)
- Mulighed for at montere ramme til styrkeglas
- Mulighed for at montere sikkerhedshjelm
- 3 års garanti

### Tekniske data:

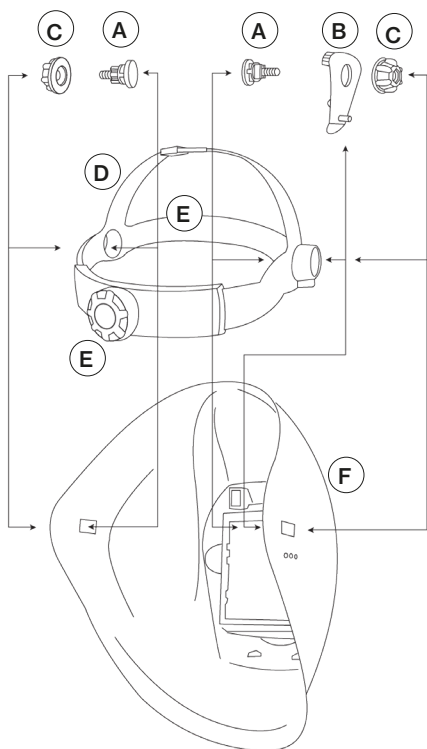
- Fulldautomatisk filter (ADF)
- Ekstern justering af DIN indstilling 6-8 og 9-13
- Ekstern justering af forsinkelse på åbningstid
- Ekstern justering af følsomhed
- Eksternt valg af slibe-/svejsefunktion
- Stort synsfelt 96 x 68,5 mm
- Klassifikation: 1/1/1
- MigADC<sup>plus</sup> Standard godkendt iht. EN379, EN175, EN166
- MigADC<sup>plus</sup> Air godkendt iht. EN379, EN175, EN166, EN12941, EN14594.

### Anvendelsesområder:

- MMA (elektrode)
- MIG/MAG
- TIG
- Slibning







### MigADC<sup>plus</sup> Standard

Art. nr. 81910830

Svejsehjelm med fuldautomatisk filter (ADF). Udvendig justering af DIN 6-8 og 9-13. Udvendigt skift mellem svejse- og slibefunktion samt regulering af forsinkelse af åbningstid og følsomhed.

Perfekt til krævende opgaver indenfor industri, håndværk og værksted. Godkendt iht. EN379, EN175, EN166.

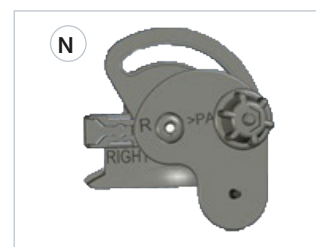
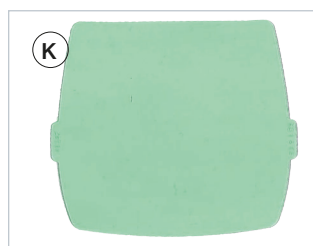
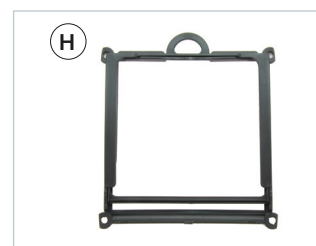
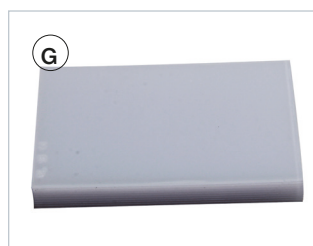
Pos.	Art.nr.	Beskrivelse	Kolli
	81910830	MigADC <sup>plus</sup> Standard	1
A	81910846	Bolt for hovedbånd	1
B	81910845	Bremse for hovedbånd	1
C	81910847	Møtrik for hovedbånd	1
D	81910848	Hovedbånd	1
E	81910844	Svedbånd	1
F	81910849	Løs hjelmskal	1
G	81910841	Indvendigt beskyttelsesglas 107,5 x 71,5 mm (10 stk.)	1
H	81910850	Ramme for styrkeglas	1
I	81911051	Styrkeglas +1,0	1
	81911046	Styrkeglas +1,5	1
	81911047	Styrkeglas +2,0	1
	81911048	Styrkeglas +2,5	1
J	81910840	ADF Grand GDS Plus	1
K	81910842	Udvendigt beskyttelsesglas 147 x 125 mm (10 stk.)	1
L	81910843	Frontramme	1
M	81910860	Sikkerhedshjelm	1
N	81910861	Adapter til montering af sikkerhedshjelm	1

Dele til MigADC<sup>plus</sup> Standard og MigADC<sup>plus</sup> Air.

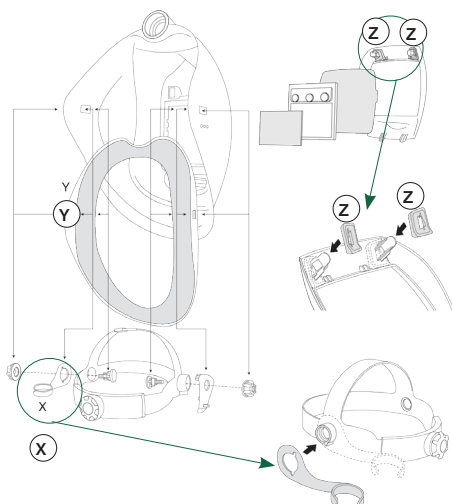
#### Sikkerhedshjelm

Migatronics optiske svejsehjelme kan monteres med sikkerhedshjelm. Bremserne på begge sider af hjelmen er med integreret fjeder til at holde hjelmshallen på plads uanset svejseposition.

Når svejseren har andre arbejdsopgaver, er svejsehjelmen let at afmontere selv med svejsehandsker på. Og svejseren er fortsat beskyttet, da afmontering foregår, mens sikkerhedshjelmen stadig er monteret. Den robuste konstruktion sikrer lang standtid på både sikkerhedshjelm og adapter.



## Svejseshjelme med friskluft



### MigADC<sup>plus</sup> Air

Art. nr. 81910835

Svejseshjelm med fuldautomatisk filter (ADF) og forberedt for montering af friskluftenhed. Den integrerede luftkanal med luftgæller giver svejseren mulighed for at justere luftstrømmen. Godkendt iht. EN379, EN175, EN166, EN12941, EN14594.

MigADC<sup>plus</sup> Air har i øvrigt de samme indstillingsmuligheder og fordele som MigADC<sup>plus</sup> Standard.

Pos.	Art.nr.	Beskrivelse
	81910835	MigADC <sup>plus</sup> Air
X	81910852	Slangeholder
Y	81910851	Ansigtstætning

Ovennævnte dele er kun til MigADC<sup>plus</sup> Air. Se øvrige dele til MigADC<sup>plus</sup> Air side 8.



MigADC<sup>plus</sup> Air med Basic Flow Control



Basic Flow Control



MigADC<sup>plus</sup> Air med Chemical 3F Flow Control og filter A2P3



Chemical 3F Flow Control

### Basic Flow Control

Art. nr. 81910875

Motoriseret åndedrætsværn med P3 partikelfilter. Enheden er udstyret med en micro-computer, der muliggør et konstant flow, uanset batteriets størrelse, og uanset hvor meget filteret er tilstoppet. Falder flowet til under det indstillede niveau, vil svejseren blive advaret af en akustisk alarm. Flowet kan indstilles fra 170-240 l/min. Nydesignet LED-kontrolpanel gør alle relevante oplysninger tydeligt synlige for svejseren. Godkendt iht. EN12941/A2-TH3.

### Chemical 3F Flow Control

Art. nr. 81910880

Ny generation af motoriseret åndedrætsværn, konstrueret til filtrering af forurenede stoffer i form af gasser, dampe, partikler og kombinationen af disse. Enheden er godkendt i tæthedsklasse IP65, som sikrer, at den også kan bruges i tunge industrielle miljøer, kemisk industri m.m.

Chemical 3F har et farvedisplay til visning af alle relevante informationer. Enheden er desuden forsynet med en micro-computer, der advarer svejseren ved lavt flow eller tilstoppede filtre. Flow kan indstilles fra 120-235 l/min. Chemical 3F leveres med Li-Ion 14,4V 2,6Ah batteri og en hurtiglader, der sikrer et fuldt genopladet batteri på under 3 timer. Godkendt iht. EN12941/TH2-TH3, EN12942/TM2-TM3.

Art.nr.	Beskrivelse
81910875	Basic Flow Control
81910309	Forfilter
81910310	Partikelfilter P3
81910876	Løst batteri
81910879	Slange
81910878	Bælte
81910877	Lader

Art.nr.	Beskrivelse
81910880	Chemical 3F Flow Control
81910324	Filter A2P3
81910325	Combi Filter A2B2E2K2P3 (3 stk.)
81910856	Løst batteri
81910857	Slange
81910859	Bælte
81910855	Lader

## Svejsseglass og styrkeglas

Mineral glas							
Størrelse mm							
Beskyttelse	Kolli	51 x 108 Art.nr.		60 x 110 Art.nr.		22 x 108 Art.nr.	ø50 Art.nr.
DIN 4	10					81911089	
DIN 5	10						81911037
DIN 6	10						81911038
DIN 7	10	81911081		81911082			
DIN 8	10	81911001		81911060			
DIN 9	10	81911007		81911059			
DIN 10	10	81911005		81911058			
DIN 11	10	81911008		81911057			
DIN 12	10	81911006		81911056			
DIN 13	10			81911055			

Beskyttelsesglas til mineral glas								
Størrelse mm								
Glastype	Kolli	51 x 108 Art.nr.		60 x 110 Art.nr.		22 x 108 Art.nr.	64 x 101 Art.nr.	ø50 Art.nr.
Klart glas	10	81911002 (stk.)		81911054 (stk.)				
Klart glas	1							81911035 (stk.)
Klart plexiglas	1	81911045 (10 stk.)		81911053 (10 stk.)		81911003 (10 stk.)	81911061 (10 stk.)	
Gult plexiglas	1					81911087 (10 stk.)		
Grønt Plexiglas	1					81911004 (10 stk.)		

### Styrkeglas til svejseshjelme

Styrkeglas, der passer til de fleste optiske svejseshjelme fx Focus ADF og MigADC<sup>plus</sup> og svejseshjelme med mineralsk glas.



Art.nr.	Styrke	Str. mm	Kolli
81911051	+1.0	51 x 108	1
81911046	+1.5	51 x 108	1
81911047	+2.0	51 x 108	1
81911048	+2.5	51 x 108	1

### Beskyttelsesglas til tidligere modeller af optiske Migatronic svejseshjelme



Art.nr.	Placering	Str. mm	Kolli	Hjelmtype
81910801	Udvendig	85,9 x 103,6	1	Focus grøn (anden version)
81910802	Indvendig	53,7 x 104,8	1	Focus grøn (anden version)
81910585	Udvendig	94,3 x 114,8	1	Focus sort og grøn (første version)
81910586	Indvendig	53,4 x 105,7	1	Focus sort og grøn (første version)
81910591	Indvendig	47 x 103,5	1	Protector ADF
81910106	Indvendig	51 x 107	1	Protector Three, 4,5/450/451, 5/500/501, 5Exclus.
81910107	Udvendig	97 x 110	1	Protector 4/400/401, 4,5/450/451, 5/500/501, 5TM/500TM/501TM, 5Exclus.
81910418	Indvendig	66 x 109	1	Protector 5/500/501
81911062	Udvendig	90 x 110	1	Protector 4/400/401, 5/500/501

## Afskærmning

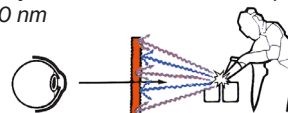
En sikker arbejdsplads for alle er et fælles anliggende for medarbejdere og virksomheder.

Det er ikke blot svejseren, der skal beskyttes optimalt. Andre medarbejdere skal også beskyttes mod de skadelige UV-stråler og gnister og metalsplinter fra svejsning, slibning og skæring. En godkendt Migatronic svejseafsikring betyder en sikker arbejdsplads for alle.

Medarbejdere i svejseindustrien har stor risiko for at blive udsat for disse ydre påvirkninger, men ved brug af Migatronics godkendte afskærmningsprodukter minimeres risikoen betragteligt.

Migatronics svejseforhæng er DIN godkendt og opfylder kravene i EN 1598 og DIN 21404, del 2.

Migatronic svejseforhæng/-lameller beskytter mod alle UV-stråler op til 560 nm



Migatronics afskærmningsprodukter er kvalitetsstempet med "Migatronic" og "EN-1598" præget i både svejseforhæng og -lameller



**Orange:**  
Afskærmning ved lysbuesvejsning



**Bronze:**  
Afskærmning ved lysbuesvejsning



**Grøn (uigennemsigtig):**  
Afskærmning ved lysbuesvejsning



### Svejseforhæng

Løse forhæng i standard mål. Ringhuller for oven i 22 cm afstand. Plasttryklåse i siderne. Leveres med 7 stålringe.

	Matgrøn uigennemsigtig	Orange gennemsigtig	Bronze (brun) gennemsigtig
Højde x bredde	Art.nr.	Art.nr.	Art.nr.
1600 x 1400 mm	81910158	81910155	81910152
1800 x 1400 mm	81910159	81910156	81910153
2000 x 1400 mm	81910160	81910157	81910154
1600 x 2200 mm	81910964	81910962	+\$, \$#, ) #
1800 x 2200 mm	81910965	81910963	81910961



### Svejselamelforhæng

Byg en kabine i dag – og lav den om i morgen, hvis dit behov ændrer sig. Lamelforhæng er en let og fleksibel løsning. Desuden giver de 1,0 mm tykke lameller mulighed for at få større emner ind i kabinen, og ved beskadigelse er det kun nødvendigt at udskifte de defekte lameller. Leveres i kasse á 4 stk.

	Matgrøn uigennemsigtig	Orange gennemsigtig	Bronze (brun) gennemsigtig
Højde x bredde	Stk.	Art.nr.	Art.nr.
1600 x 570 mm	4	81910163	81910169
2000 x 570 mm	4	81910165	81910171



**MOBILT SVEJSEFORHÆNG MATGRØN**  
 Mobilt, fleksibelt svejseforhæng med 2 svingarme. Byg en kabine eller anvend forhængen i dets fulde længde. Leveres med 1,0 mm matgrønne, uigennemsigtige lameller.

Bredde 3750 mm.  
 Højde 2000 mm.

Art.nr.....81910394



**MOBILT SVEJSEFORHÆNG ORANGE**

Mobilt, fleksibelt svejseforhæng med 2 svingarme. Byg en kabine eller anvend forhængen i dets fulde længde. Leveres med 1,0 mm orange, uigennemsigtige lameller. Bredde 3750 mm. Højde 2000 mm.

Art.nr.....81910395



**SVEJSEFORHÆNG GRØN MED STATIV**

Mobilt svejseforhæng inkl. galvaniseret stativ på fod. Matgrøn, uigennemsigtigt. Bredde 2000 mm. Højde 2000 mm.

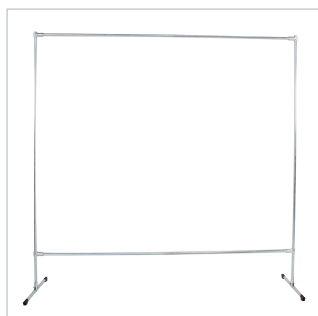
Art.nr.....81910150



**SVEJSEFORHÆNG ORANGE MED STATIV**

Mobilt svejseforhæng inkl. galvaniseret stativ på fod. Orange, gennemsigtigt. Bredde 2000 mm. Højde 2000 mm.

Art.nr.....81910151



**LØST STATIV TIL MOBILT SVEJSEFORHÆNG**

Galvaniseret stativ til mobilt svejseforhæng. Kan også monteres med 4 stk Migatronik lameller str. 1600 x 570 mm.

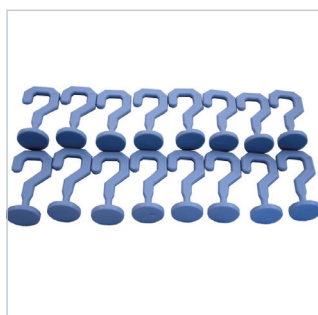
Art.nr.....81910396



**METALKROG TIL SVEJSEFORHÆNG**

Løs metalkrog til ophæng af svejseforhæng og -lameller. Kan fx anvendes til løst galvaniseret stativ.

Art.nr.....81910210



**PLASTKROGE TIL GLIDESKINNE 16 STK**  
 Plastkroge til montering af svejseforhæng og -lameller i C-profil glideskinne.

Art.nr.....81910211

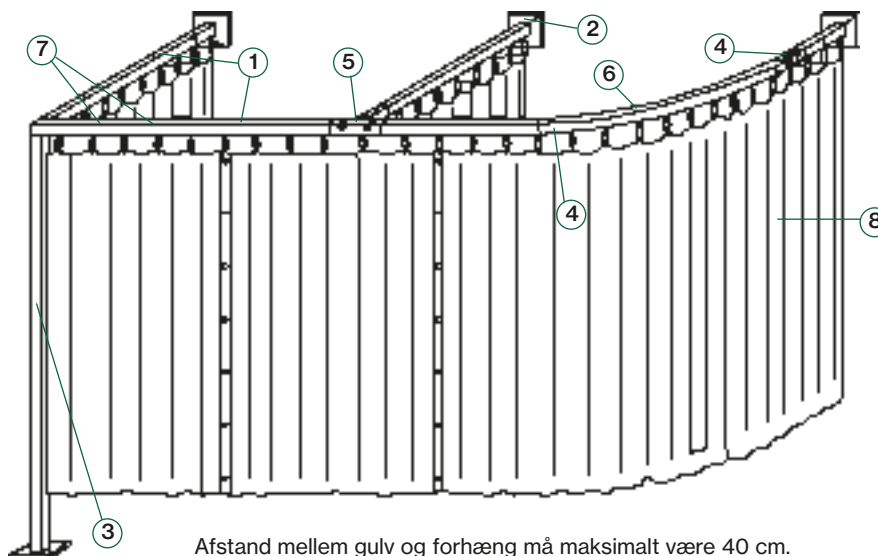


**GLIDESKINNE C-PROFIL**  
 Galvaniseret glideskinne i C-profil med målene 30 x 35 x 1,5 mm (max. 6 m).

Art.nr.....81910356

## Byg din egen kabine

Med Migatronik afskærmningselementer kan du bygge en kabine med de mål, der passer til netop dit behov.



Afstand mellem gulv og forhæng må maksimalt være 40 cm.

Pos.	Beskrivelse	Art. nr.
1	Glideskinne C-profil. Mål: 30 x 35 x 1,5 mm, (max 6 m)	81910356
2	Vægbeslag til C-profil	81910241*
	Vinkelbeslag	81910350*
	Holder til C-profil	81910351*
3	Galvaniseret støtte med fodplade til C-profil	
	Højde: 225 cm	81910353*
	Højde: 285 cm	81910354*
4	Galvaniseret skinnesamler til C-profil	81910357*
5	Galvaniseret T-stykke som forbinder C-profiler	81910352*
6	Galvaniseret 90° bøjning, radius 500 mm til C-profil	81910355*
7	Plastkroge til glideskinne (16 stk.)	81910211
8	Forhæng, se side 12	

Svejseskabinen kan sammensættes af:

- Forhæng købt på mål
- Forhæng med trykknapanordninger
- Lamelforhæng

\* Længere leveringstid må påregnes.

## Svejsbrandtæpper



### SVEJSETÆPPE KRONOS 2 X 1 M

Universelt svejsetæppe i glasvæv. Enkelt-sided PU-coating. Varmebestandigt til 550°C. Velegnet til let svejsning og slibning.

Art.nr.....81930060



### SVEJSETÆPPE KRONOS 2 X 2 M

Universelt svejsetæppe i glasvæv. Enkelt-sided PU-coating. Varmebestandigt til 550°C. Velegnet til let svejsning og slibning.

Art.nr.....81930061



### SVEJSETÆPPE KRONOS 25 X 1 M

Universelt svejsetæppe i glasvæv. Enkelt-sided PU-coating. Varmebestandigt til 550°C. Velegnet til let svejsning og slibning.

Art.nr.....81930062

## Værktøj

Nogle ganske få værktøjer kan lette svejserens arbejde betydeligt. Med de professionelle værktøjer fra Migatronik er det let for svejseren at rengøre, opmåle, kontrollere og efterbearbejde sine svejseemner.



**DYSETANG Ø12-15**  
Dysetang til rengøring af gasdyser samt hurtig og korrekt afklipning af svejsetråd. Passer til gasdyser  $\varnothing$ 12-15 mm.

Art.nr.....81940010



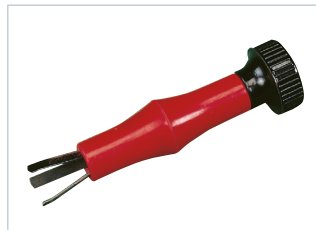
**DYSETANG Ø15-18**  
Dysetang til rengøring af gasdyser samt hurtig og korrekt afklipning af svejsetråd. Passer til gasdyser  $\varnothing$  15-18 mm.

Art.nr.....81940011



**DYSETANG STOR**  
Dysetang til rengøring af gasdyser samt hurtig og korrekt afklipning af svejsetråd. Passer til større gasdyser.

Art.nr.....81940028



**GASDYSERENSER**  
Speciel gasdyserenser med fjederblade. Passer til alle gængse gasdyser. Rengøring af gasdyse for svejseprøjt øger gasdysens standtid.

Art.nr.....81940012



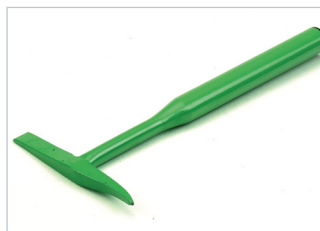
**GERINGSMAGNET 1 x 300 KG**  
Geringsmagnet for 30°, 45°, 60°, 75° og 90°. Holdekraft 1 x 300 N.

Art.nr.....81080003



**GERINGSMAGNET 1 x 450 KG**  
Geringsmagnet for 30°, 45°, 60°, 75° og 90°. Holdekraft 1 x 450 N.

Art.nr.....81080005



**SLAGGEHAMMER**  
Slaggehammer i metal med mejsel og spids. Vægt 415 g.

Art.nr.....81920003



**STÅLBØRSTE RUSTFRI OG ALUMINIUM**  
Stålbørste til rengøring af svejseemner i rustfrit stål og aluminium.

Art.nr.....81940020



**SVEJSESPEJL MED FLEXARM**  
Svejsespejl med flexarm. Spejlmål 70 x 80 x 1,5 mm.

Art.nr.....81912202



**SVEJSESPEJL MED MAGNET OG FLEXARM**  
Svejsespejl med magnetfod og flexarm. Spejlmål 70 x 80 x 1,5 mm.

Art.nr.....81912201



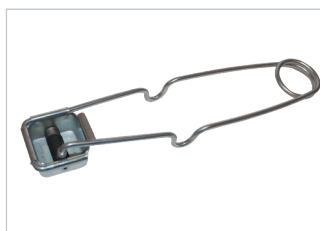
**LØST SPEJL, 1,0 MM (10 STK.)**  
Løst svejsespejl til flexarm. Spejlmål 70 x 80 x 1,0 mm. Leveres i pakker á 10 stk.

Art.nr.....81912204



**RENSENÅLESÆT**  
Rensenålesæt bestående af 1 fil og 14 korte rensenåle i metalæske. Størrelser fra 0,4 - 2,5 mm. Ved anvendelse af rensenåle sikres længere standtid på svejse- og skæredyser.

Art.nr.....81970018



**GASTÆNDER D75/S80**  
Gastænderen består af en fjedrende stang, der er forsynet med en udskiftelig gastændersten. Anvendes til tænding af gassvejsehåndtag.

Art.nr.....81970209



**GASTÆNDERSTEN (5 STK.)**  
Udskiftelig gastændersten til D75/S80 gastænder. Leveres i pakke á 5 stk.

Art.nr.....81970210

## Røgudsugning

Svejserrøg er sundhedsskadeligt og skal derfor fjernes fra svejsestedet og efterfølgende renses for at beskytte vores miljø. Også på dette punkt er Migatronik lige så grøn, som de svejsemaskiner vi producerer.



### MigaVent Mini

Bærbar, mobil højtryksudsuger til svejse- og slibeopgaver af kortere varighed, hvor højtryksug er tilladt. Motoren køles via ekstern luft. MigaVent Mini leveres med let udskifteligt filter i støvklasse M. Kan transportere en luftmængde på op til 209 m<sup>3</sup>/h. Leveres med ø50 mm slangestuds.

#### Tekniske data:

- Støjniveau: 73 dB (A)
- Højvakuumfilter i støvklasse M
- 1 x 230 V
- 1200 Watt
- ø50 mm tilslutning
- Vægt: 18,7 kg
- Mål LxBxH: 370 x 350 x 534 mm

Art.nr..... 82031200



**MUNDSTYKKE 200 MM  
Ø50 MM**  
200 mm spaltesug med stålslange og magnet. Til montering på 51 mm flexslange.

Art.nr.....82031201



**MUNDSTYKKE 300 MM  
Ø50 MM**  
300 mm spaltesug med magnet. Til montering på 51 mm flexslange.

Art.nr.....82031202



**MUNDSTYKKE RUNDT  
Ø50MM**  
Konisk sugetragt med stålslange og magnet. Til montering på 51 mm flexslange.

Art.nr.....82031203



**FILTER TIL MIGAVENT MINI**  
Filterpatron i brandhæmmende materiale til MigaVent Mini.

Art.nr.....82031205



**ADAPTER TIL SLANGE  
50 MM <=> 45 MM**  
Adapter til skift fra 50 mm tilslutning til 45 mm slange samt fra 45 mm tilslutning til 50 mm slange.

Art.nr.....82031206



**UDSUGNINGSSLANGE**  
Flex sugeslange til MigaVent Mini og mundstykke i løbende meter. Indvendigt mål ø51 mm.  
Art.nr..... 92570042

Flex sugeslange til MigAir og mundstykke i løbende meter. Indvendigt mål ø45 mm.  
Art.nr..... 92570041





### MigaVent 2000

Ventilator til vægmontering med energibesparende motor. MigaVent 2000 kan transportere en luftmængde på op til 1.300 m<sup>3</sup>/h.

#### Tekniske data:

- 3 x 400 V
- 50 Hz
- 2780 omdrejninger/min.
- 1,10 kW
- ø160 mm tilslutning

Art.nr.....82031230



### FLEXI PUNKTSUGEARM 3 M

3 m letgående punktsugearm med drejeled ved konsol, tragt med spjæld og gasfjedre. ø160 mm slangetilslutning.

Art.nr.....82031231

### FLEXI PUNKTSUGEARM 4 M

4 m letgående punktsugearm med drejeled ved konsol, tragt med spjæld og gasfjedre. ø160 mm slangetilslutning.

Art.nr.....82031232



### SYSTEMVAGT

Systemvagt til MigaVent 2000 og flexi punktsugearm. Kontrollerer at der er tilstrækkelig røgudsugning i anlægget. Ved utilstrækkelig røgudsugning lyser rød signallampe.

Art.nr.....82031233

## Wolframslibning

En perfekt TIG svejsning kræver en korrekt slebet wolframelektrode. Med en Migatronik wolframsliber er du sikret en miljøvenlig slibning, et minimalt elektrodeforbrug ved slibning – og en elektrodevinkel, der giver det optimale svejseresultat.



*Migatronik tilbyder også et komplet program af wolframelektroder i høj kvalitet!  
Vi anbefaler fx Migatronics egenudviklede Super Blue™ allround wolframelektrode.  
En elektrode med særdeles gode svejse- og tændegenskaber. Det optimale valg til DC og AC/DC svejsning i alle typer materialer.*

### Green Pointer X2

Handy, bærbar wolframsliber til perfekt og miljøvenlig slibning af 1,0-4,0 mm wolframelektroder. Indbygget udsugning med let udskifteligt støvfilter. Excenterskive sikrer tredobbelt udnyttelse af diamantskive. Green Pointer X2 leveres komplet med diamantskive, elektrodeholder samt elektrodetænger til 1,6, 2,4 og 3,2 mm elektroder - alt sammen pakket i praktisk transport- og opbevaringskuffert.

Green Pointer X2 med dansk 230 V netstik

Art.nr.....82036184

Green Pointer X2 med schukostik

Art.nr.....82036170



### ELEKTRODETÆNGER

Elektrodetænger til Green Pointer X2, Pro og Pro Cut.

Art.nr.: ø1,0 mm.....82036173

Art.nr.: ø1,6 mm.....82036174

Art.nr.: ø2,0 mm.....82036175

Art.nr.: ø2,4 mm.....82036176

Art.nr.: ø3,2 mm.....82036177

Art.nr.: ø4,0 mm.....82036178



### DIAMANTSKIVE

#### GREEN POINTER X2

Diamantslibeskive til Green Pointer X2. ø40 mm.



Art.nr.....82036171

### ELEKTRODEHOLDER GREEN POINTER X2

Elektrodeholder til Green Pointer X2.



Art.nr.....82036172

### FILTER

#### GREEN POINTER X2

Filterkassette til opsamling af slibestøv fra Green Pointer X2.



Art.nr.....82036179

### BORDKONSOL GREEN POINTER X2

Solid bordkonsol til fastgørelse af Green Pointer X2 under slibning.



Art.nr.....82036185

### SKUEGLAS

#### GREEN POINTER X2

Skueglas til Green Pointer X2.



Art.nr.....82036186



### Green Pointer Pro

Wolfram vådsliber med miljøvenlig opsamling af giftige støvpartikler. Den kolde vådslibning kombineret med diamantskivens høje slibehastighed sikrer, at wolframelektroden altid fremstår med en glat og blank overflade. Green Pointer Pro sikrer en perfekt centreret og korrekt slebet wolframelektrode, som er en af forudsætningerne for en problemfri TIG svejsning. Green Pointer Pro sliber wolframelektroder fra 0,8-4,0 mm. Leveres komplet med konsol, diamantskive, slibevæske, elektrodeholder samt elektrodetænger til 1,6, 2,4 og 3,2 mm elektroder.

Art.nr.....82036220

### Green Pointer Pro Cut

Miljøvenlig wolfram vådsliber med integreret afkorter. Kan afkorte wolframelektroder i præcis den ønskede længde og herefter slibe dem med et perfekt resultat. Green Pointer Pro Cut gør det enkelt at lave elektrodspidser med den nøjagtige vinkel og længde til specifikke TIG svejseopgaver, herunder robot- og orbitalsvejsning. Green Pointer Pro Cut afkorter og sliber wolframelektroder fra 0,8-4,0 mm. Leveres komplet med konsol, diamantskive, slibevæske, elektrodeholder samt elektrodetænger til 1,6, 2,4 og 3,2 mm elektroder.

Art.nr.....82036230



#### ELEKTRODEHOLDER GREEN POINTER PRO/PRO CUT

Komplet elektrodeholder til Green Pointer Pro og Pro Cut. Består af både skaft og omløber.

Art.nr.....82036208



#### ELEKTRODETÆNGER

Elektrodetænger til Green Pointer X2, Pro og Pro Cut.  
Art.nr.: ø1,0 mm..... 82036173  
Art.nr.: ø1,6 mm.....82036174  
Art.nr.: ø2,0 mm..... 82036175  
Art.nr.: ø2,4 mm..... 82036176  
Art.nr.: ø3,2 mm.....82036177  
Art.nr.: ø4,0 mm..... 82036178



#### DIAMANTSKIVE GREEN POINTER PRO/PRO CUT

Diamantslibeskive til Green Pointer Pro og Pro Cut.

Art.nr.....82036210



#### BEHOLDER TIL SLIBEVÆSKE\*

Beholder med køle- og smørevæske til wolfram vådslibere. Beholderen opsamler de tungmetaller, der er i slibesterne. Passer til Green Pointer Pro, Pro Cut, MK1, MK2.

Art.nr.....82036132



#### SLIBEVÆSKE\*

Speciel køle- og smørevæske til wolfram vådslibere. Flaske á 250 ml.

Art.nr.....82036103



#### SLIBEVÆSKE\*

Speciel køle- og smørevæske til wolfram vådslibere. Dunk á 5 liter.

Art.nr.....82036125

\* Brugt væske bortskaffes på nærmeste miljøhåndteringscentral.

## Reduktionsventiler

En beskeden investering med et stort afkast! Migatronics reduktionsventiler med indbygget gassparefunktion giver gasbesparelser på op til 50 %. Samtidig hjælper reduktionsventilen dig med at overvåge, hvor meget gas, der er tilbage i flasken, så du ikke løber tør midt i en svejseopgave. Kontakt Migatronic ved ønske om andre gevindtyper.



**CO<sub>2</sub> REDUKTIONSVENTIL MED MANOMETER**  
 God, økonomisk CO<sub>2</sub> ventil til brug på mindre svejsemaskiner. Max. indgangstryk på 200 bar. Monteret med ur til aflæsning af gasflow.  
 Arbejdsskala 0-35 l/min.  
 Flaskegevind: W21,8x14/1"  
 Udløbsgevind: Fast slangestuds

Art.nr.....81963033



**CO<sub>2</sub> REDUKTIONSVENTIL MED MANOMETER**  
 CO<sub>2</sub> ventil af høj kvalitet og med stor kapacitet. Max. indgangstryk på 200 bar. Monteret med ur til aflæsning af gasflow.  
 Arbejdsskala 0-35 l/min.  
 Flaskegevind: W21,8x14/1"  
 Udløbsgevind: G3/8"

Art.nr.....81963034



**CO<sub>2</sub> REDUKTIONSVENTIL MED FLOWMETER**  
 CO<sub>2</sub> ventil af høj kvalitet og med stor kapacitet. Max. indgangstryk på 200 bar. Monteret med flowmeter til aflæsning af gasflow.  
 Arbejdsskala: 0-34 l/min.  
 Flaskegevind: W21,8x14/1"  
 Udløbsgevind: G3/8"

Art.nr.....81963061



**ARGON/MIX REDUKTIONSVENTIL MED MANOMETER**  
 Argon/mix ventil af høj kvalitet og med stor kapacitet. Max. indgangstryk på 200 bar. Monteret med ur til aflæsning af gasflow.  
 Arbejdsskala 0-35 l/min.  
 Flaskegevind: W24,32x14/1"  
 Udløbsgevind: G3/8"

Art.nr.....81963038



**ARGON/MIX REDUKTIONSVENTIL MED FLOWMETER**  
 Argon/mix ventil af høj kvalitet og med stor kapacitet. Max. indgangstryk på 200 bar. Monteret med flowmeter til aflæsning af gasflow.  
 Arbejdsskala 0-35 l/min.  
 Flaskegevind: W24,32x14/1"  
 Udløbsgevind: G3/8"

Art.nr.....81963055



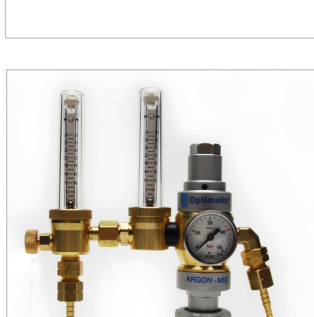
**ARGON/MIX REDUKTIONSVENTIL MED 2 FLOWMETRE**  
 Argon/mix ventil. Max. indgangstryk på 200 bar. Ventilen er monteret med 2 flowmetre til aflæsning af gasflow. Anvendes til både beskyttelsesgas og baggas fra samme gasflaske.  
 Arbejdsskala: 0-34 l/min.  
 Flaskegevind: W24,32x14/1"  
 Udløbsgevind: G3/8"

Art.nr.....81963057



**ARGON/MIX OPTIMATOR MED FLOWMETER**  
 Argon/mix optimatormed indbygget gassparefunktion. Reducerer gasforbruget med op til 50 %. Betyder samtidig færre flaskeskift og dermed øget effektiv produktions-tid.  
 Flaskegevind: W24,32x14/1"  
 Udløbsgevind: G3/8"

Art.nr.....81963041



**ARGON/MIX OPTIMATOR MED 2 FLOWMETRE**  
 Argon/mix optimatormed 2 flowmetre. Anvendes til både beskyttelsesgas og baggas fra samme gasflaske. Med indbygget gassparefunktion. Reducerer gasforbruget med op til 50 %. Betyder samtidig færre flaskeskift og dermed øget effektiv produktions-tid.  
 Flaskegevind: W24,32x14/1"  
 Udløbsgevind: G3/8"

Art.nr.....81963043



**ARGON/BRINT OPTIMATOR MED FLOWMETER**  
 Argon/brint optimatormed indbygget gassparefunktion. Reducerer gasforbruget med op til 50 %. Betyder samtidig færre flaskeskift og dermed øget effektiv produktions-tid.  
 Flaskegevind: W21,8x14/1"LH  
 Udløbsgevind: G3/8"LH

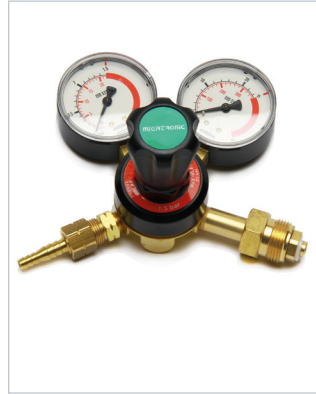
Art.nr.....81963042

Migatronik fører et komplet program af reduktionsventiler og leverer også reduktionsventiler til centralanlæg.



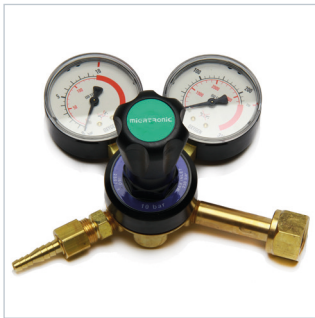
**ARGON/BRINT OPTIMATOR MED 2 FLOWMETRE**  
 Argon/brint optimator med 2 flowmetre. Anvendes til både beskyttelsesgas og baggas fra samme gasflaske. Med indbygget gassparefunktion. Reducerer gasforbruget med op til 50 %. Betyder samtidig færre flaskeskift og dermed øget effektiv produktionstid.  
 Flaskegevind: W21,8x14/1"LH  
 Udløbsgevind: G3/8"LH

Art.nr.....81963044



**ACETYLEN REDUKTIONSVENTIL MED MANOMETER**  
 Acetylen reduktionsventil af høj kvalitet og med stor kapacitet. Max. indgangstryk på 40 bar. Monteret med ur til aflæsning af gasflow.  
 Arbejdsskala: 0-4 bar  
 Kapacitet: 5 m<sup>3</sup>/h  
 Flaskegevind: G3/4"ext  
 Udløbsgevind: G3/8"LH

Art.nr.....81963065



**OXYGEN REDUKTIONSVENTIL MED MANOMETER**  
 Oxygen reduktionsventil af høj kvalitet og med stor kapacitet. Max. indgangstryk på 200 bar. Monteret med ur til aflæsning af gasflow.  
 Arbejdsskala: 0-16 bar  
 Kapacitet: 30 m<sup>3</sup>/h  
 Flaskegevind: W21,8x14/1"  
 Udløbsgevind: G3/8"

Art.nr.....81963066



**NITROGEN REDUKTIONSVENTIL MED MANOMETER**  
 Nitrogen ventil af høj kvalitet og med stor kapacitet. Max. indgangstryk på 200 bar. Monteret med ur til aflæsning af gasflow.  
 Arbejdsskala: 0-16 bar  
 Kapacitet: 30 m<sup>3</sup>/h  
 Flaskegevind: W24,32x14/1"  
 Udløbsgevind: G3/8"

Art.nr.....81963334



**FORMIER REDUKTIONSVENTIL MED FLOWMETER**  
 Formierventil af høj kvalitet og med stor kapacitet. Max. indgangstryk på 200 bar. Monteret med flowmeter til aflæsning af gasflow.  
 Arbejdsskala: 0-34 l/min.  
 Flaskegevind: W21,8x14/1"LH  
 Udløbsgevind: G3/8"LH

Art.nr.....81963067



**OPTIMATOR UDTAGSPOST MED FLOWMETER**  
 Optimator udtagspost med indbygget gassparefunktion. Til montering på lukkeventil ved svejsested på centralanlæg.  
 Flowmeter med arbejdsskala: 0-35 l/min.  
 Indløbsgevind: G3/8"  
 Udløbsgevind: G3/8"

Art.nr.....81963045



**ALTOP ARGON/MIX OPTIMATOR**  
 Argon/mix gassparer monteret med lynkoblinger til Altop. Montering på Altop gasflaske kræver ikke yderligere fittings.

Art.nr.....81963316



**UDTAGSPOST TIL OXYGEN**  
 Oxygen udtagspost til montering på lukkeventil på centralanlæg. Ventilen har ur til aflæsning af gasflow.  
 Kapacitet: 30 m<sup>3</sup>/h  
 Indløbsgevind: G3/8"  
 Udløbsgevind: G3/8"

Art.nr.....81963339



**UDTAGSPOST TIL ACETYLEN/PROPAN**  
 Acetylen udtagspost til montering på lukkeventil på centralanlæg. Ventilen har ur til aflæsning af gasflow.  
 Kapacitet: 5 m<sup>3</sup>/h  
 Indløbsgevind: G3/8"  
 Udløbsgevind: G3/8"LH

Art.nr.....81963340



**ARGON/MIX OPTIMATOR TIL EFTERMONTERING**  
 Argon/mix optimator gassparer. Til eftermontering på almindelig reduktionsventiler eller udtagsposter.  
 Indløbsgevind: G3/8"  
 Udløbsgevind: G3/8"

Art.nr.....81963054

## DELE TIL REDUKTIONSVENTILER



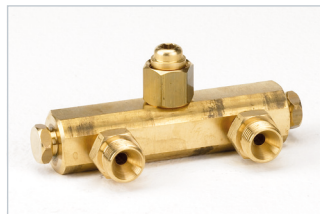
**VÆGBESLAG TIL UDTAGSPOST**  
Vægbeslag til montering af lukkeventil til udtagsposter.

Art.nr.....81963130



**VINKELSTYKKE TIL UDTAGSPOST**  
Vinkelstykke til montering af udtagsposter. Gevind: G3/8"

Art.nr..... 81963131



**T-STYKKE TIL DOBBELT UDTAGSPOST**  
T-stykke til montering af dobbelt udtagspost. Gevind: G3/8"

Art.nr..... 81963132



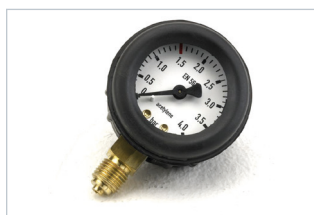
**AFSPÆRRINGSVENTIL TIL UDTAGSPOST**  
Lukkeventil til montering mellem centralanlæg og udtagspost. Gevind: G3/8"

Art.nr..... 81963133



**AFSPÆRRINGSVENTIL TIL UDTAGSPOST G3/8L**  
Lukkeventil til montering mellem centralanlæg og udtagspost. Gevind: G3/8"L

Art.nr.....81963172



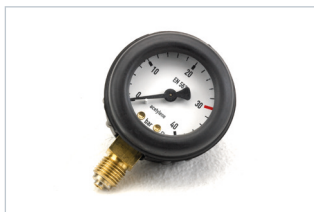
**MANOMETER LAVTRYK ACETYLEN**  
Løst lavtryksmanometer. 0-4 bar. Reservedel til Migatronic acetylen reduktionsventil.

Art.nr.....81963140



**MANOMETER HØJTRYK CO<sub>2</sub> OG ARGON/MIX**  
Løst højtryksmanometer 0-315 bar. Reservedel til Migatronic CO<sub>2</sub> og argon/mix reduktionsventiler.

Art.nr..... 81963144



**MANOMETER HØJTRYK ACETYLEN**  
Løst højtryksmanometer 0-40 bar. Reservedel til Migatronic acetylen reduktionsventiler.

Art.nr..... 81963141



**MANOMETER OXYGEN LAVTRYK**  
Løst lavtryksmanometer 0-16 bar. Reservedel til Migatronic oxygen reduktionsventiler.

Art.nr..... 81963165



**MANOMETER LAVTRYK CO<sub>2</sub> OG ARGON/MIX**  
Løst lavtryksmanometer 0-35 L/min. Reservedel til Migatronic CO<sub>2</sub> og argon/mix reduktionsventiler.

Art.nr..... 81963145



**UDVENDIGT FLOWMETERRØR**  
Yderste beskyttelsesglas til flowmeterrør. Til reduktionsventiler m/omløber, ny model.

Art.nr.....81963137



**MANOMETER HØJTRYK OPTIMATOR**  
Løst højtryksmanometer 0-315 bar. Reservedel til Migatronic optimatører.

Art.nr.....81963127



**KOMPLET FLOWMETERRØR**  
Komplet flowmeterrør 0-34L/min. Udvendigt gevind i beskyttelsesglasset. Anvendes til tidligere modeller.

Art.nr..... 81963128



**KOMPLET FLOWMETERRØR**  
Komplet flowmeterrør. Til reduktionsventiler m/omløber, ny model.

Art.nr..... 81963138



**FLOWMÅLER**  
Gasflowmåler til kontrol af det faktiske gasflow i gaskoppen.

Art.nr.....81010000



**UDVENDIGT FLOWMETERRØR**  
Yderste beskyttelsesglas til flowmeterrør. Med udvendigt gevind i glasset. Anvendes til tidligere modeller.

Art.nr.....81963173



**KOMPLET FLOWMETERENHED**  
 Komplet flowmeterenhed med nålventil og flowmeterrør. Arbejdsskala 0-35 l/min. Indløbsgevind: G3/8"

Art.nr.....81963150



**KOMPLET FLOWMETERRØR 20L**  
 Komplet flowmeterrør til 20 l reduktionsventiler.

Art.nr.....81963151



**NÅLVENTIL TIL FLOWMETER**  
 Nålventil til flowmeterenhed på Migatronic reduktionsventil.

Art.nr.....81963156



**SLANGENIPPEL M/OMLØBER 1/4"**  
 Slangenippel med omløber. Reservedel til Migatronic reduktionsventiler med G1/4" udløbsgevind.

Art.nr.....81963146



**SLANGENIPPEL M/OMLØBER 3/8"**  
 Slangenippel med omløber. Reservedel til Migatronic reduktionsventiler med G3/8" udløbsgevind.

Art.nr.....81963147



**DOBBELT UDTAG TIL REDUKTIONSVENTIL**  
 Monteres hvis der ønskes to udtag på én Migatronic argon eller oxygen reduktionsventil med G3/8" gevind.

Art.nr.....81963149



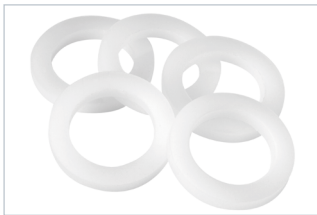
**PAKNING TIL FLASKEOMLØBER**  
 2,5 mm pakning til flaskeomløber. ø20-ø12 mm.

Art.nr.....81961052



**PAKNING TIL FLASKEOMLØBER OPTIMATOR ARGON/MIX**  
 Flaskepakkinger til reduktionsventiler til argon/mix. Pakke á 5 stk.

Art.nr.....81963129



**PAKNING TIL FLASKEOMLØBER ACETYLEN**  
 Flaskepakkinger til acetylen reduktionsventiler. Pakke á 5 stk.

Art.nr.....81963139



**FLASKEOMLØBER CO<sub>2</sub> OPTIMATOR**  
 Løs flaskeomløber til CO<sub>2</sub> optimator. Gevind: W21,8x14/1"

Art.nr.....81963135



**FLASKEOMLØBER ARGON/MIX OPTIMATOR**  
 Løs flaskeomløber til argon/mix optimator. Gevind: W24,32x14/1"

Art.nr.....81963136



**TILBAGESLAGSVENTIL ACETYLEN**  
 Tilbageslagsventil til acetylen, der effektivt stopper og slukker tilbageslag. Udstyret med termosikring, der lukker for gastilførsel ved overophedning. Kan ikke genbruges efter gennemtrængende tilbageslag.

Art.nr.....81963121



**TILBAGESLAGSVENTIL OXYGEN**  
 Tilbageslagsventil til oxygen, der effektivt stopper og slukker tilbageslag. Udstyret med termosikring, der lukker for gastilførsel ved overophedning. Kan ikke genbruges efter gennemtrængende tilbageslag.

Art.nr.....81963120

## Startpakker, gasflasker m.m.

Når du investerer i en Migatronics svejsemaskine, er du godt på vej. Men et perfekt svejseresultat kræver også de rigtige tilsatsmaterialer, den rigtige gas og de nødvendige sliddele. Kom godt i gang med svejsning med en eller flere af Migatronics startpakker - og spar samtidig penge på dit samlede køb.



**STARTPAKKE, SORT STÅL\***  
Startpakke til 0,8 mm sort stål. Kan anvendes til mindre MIG/MAG svejsemaskiner som fx Automig. Komplet med 5 kg SG2 svejsetråd og adapter, ventil, 6 kg CO<sub>2</sub> ejendomsflaske samt optisk svejsehjelm.

Art.nr..... 81910248



**STARTPAKKE, RUSTFRI**  
Startpakke til 0,8 mm rustfrit stål. Kan anvendes til trafo-baserede Automig svejsemaskiner med 2-hjulstræk. Komplet med 15 kg svejsetråd, ventil, trissekit og liner.

Art.nr..... 81100121



**STARTPAKKE, ALUMINIUM**  
Startpakke til 1,0 mm aluminium. Kan anvendes til trafo-baserede Automig svejsemaskiner med 2-hjulstræk. Komplet med 6 kg svejsetråd, ventil, trissekit, liner og kontaktdyser.

Art.nr..... 81100120



**SLIDDELSKASSE MED RUMINDELERE**  
Sliddeskasse med ruminddelere. Ideel til overskuelig opbevaring af sliddele til svejsebrændere. Sliddele medfølger ikke.

TIG  
Art.nr..... 81100210

MIG  
Art.nr..... 81100211

### SLIDDELSKASSER

Sliddeskasser med ruminddelere til overskuelig opbevaring af udvalgte sliddele til Migatronics svejsebrændere. Sliddele medfølger.



**ML150 stål 0,8 mm**  
Art.nr..... 81100223

**ML300 stål 1,0 mm**  
Art.nr..... 81100232

**TIG 101/301/321 2,4-3,2 mm**  
Art.nr..... 81100248

**ML250 stål 0,8-1,0 mm**  
Art.nr..... 81100224

**MV450/550 stål 1,0-1,2 mm**  
Art.nr..... 81100216

**TIG 201/221/401 1,6-2,4 mm**  
Art.nr..... 81100230

**ML/MV240 stål 0,6-0,8 mm**  
Art.nr..... 81100214

**MV400 FKS stål 1,0-1,2 mm**  
Art.nr..... 81100236

**TIG WP24/DSF225 1,6-2,4 mm**  
Art.nr..... 81100238

**ML/MV240 stål 1,0 mm**  
Art.nr..... 81100231

**MV500 FKS stål 1,0-1,2 mm**  
Art.nr..... 81100237

**ZETA 60**  
Art.nr..... 81100233

**ML/MV240 alu 0,8- 1,2 mm**  
Art.nr..... 81100215

**TIG 101/301/321 1,6-2,4 mm**  
Art.nr..... 81100228

**ZETA 100**  
Art.nr..... 81100239



**CO<sub>2</sub> FLASKE, 6 KG\***  
6 kg CO<sub>2</sub> i ejendomsflaske til MIG svejsning i sort stål.  
Art.nr..... 81710001

**ARGON 4,0 10L\***  
Argon i 10 liters ejendomsflaske (2,4 m<sup>3</sup>). Anvendes især til TIG og MIG svejsning i aluminium samt MIG lodning.  
Art.nr..... 81711000



**BLANDGAS 82/18\***  
Blandgas i 10 liters ejendomsflaske (2,2 m<sup>3</sup>). Består af 82 % Argon og 18 % CO<sub>2</sub>. Anvendes især til MIG svejsning i sort stål og til rørtrådsvejsning.  
Art.nr..... 81712000

**BLANDGAS 98/2\***  
Blandgas i 12 liters ejendomsflaske (2,4 m<sup>3</sup>). Består af 98 % Argon og 2 % CO<sub>2</sub>. Anvendes især til MIG svejsning i rustfrit stål.

Art.nr..... 81712010

\* Leveres kun til det danske marked.



**Pas på ryggen!** Med Migatronics gasflaskevogn undgår du tunge løft, når du skal transportere og montere en gasflaske på din svejsemaskine.

### Miga-Lift

Specialudviklet vogn til transport af gasflasker. Med vognens store gummihjul sker transport af gasflasker sikkert og nemt på selv ujævne overflader. Når gasflasken skal placeres på svejsemaskinen, hæves den med et drejehåndtag, hvorefter vognen køres ind under svejsemaskinen. Flasken sænkes derefter ned på maskinen, og vognen køres væk. Miga-Lift er udstyret med en selvslåsende drejemekanisme, der låser og løfter gasflasken i samme arbejdsgang.



Art.nr.....70619800



### SLANGEAFLASTNING

Slangeaflastningen beskytter slange og centraltilslutning på svejsemaskinen samt forhindrer brud ved slag og påkørsel af slangen. Slangeaflastningen er til montering på Migatronic MIG/MAG maskiner med centraltilslutning.

Art.nr.....78861400



### ADAPTER TIL 5 KG TRÅDRULLE

Trådadapter til anvendelse på svejsemaskinens trådnav sammen med 5 kg/D200 trådspoler.

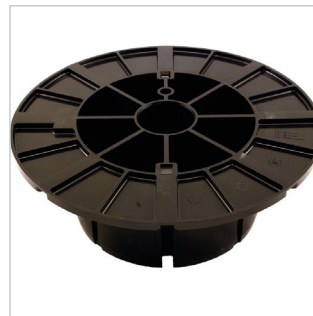
Art.nr.....45050333



### KULFUGETANG K4000

Kulfugetang komplet med kabel. Totallængde 220 cm. K4000 er klassificeret til 1.000 A. Ud over kulfugeelektroder skal der anvendes trykluft sammen med slangen.

Art.nr.....81899001



### TRÅDADAPTER TIL METALSPOLE

Trådadapter i plast. Anvendes ved skift fra plastspole (D300) til metalspole (K300).

Art.nr.....81899017



### KULFUGEELEKTRODER

Kulfugeelektroder, 5 x 305 mm.  
Art.nr.....81899005

Kulfugeelektroder, 9,5 x 305 mm.  
Art.nr.....81899010

Kulfugeelektroder, 6 x 305 mm.  
Art.nr.....81899006

Kulfugeelektroder, 12,7 x 305 mm.  
Art.nr.....81899013

Kulfugeelektroder, 8 x 305 mm.  
Art.nr.....81899008

## Kemikalier

Migatronics kemikalieprodukter understøtter et optimalt svejseresultat. Alle produkter overholder gældende lovkrav om opbevaring og dokumentation. 16 pkt.-sikkerhedsdatablade finder du på [www.migatronic.dk](http://www.migatronic.dk).



### KERAMISK MIG SPRAY

Lægger et keramisk silikonefri beskyttelseslag på svejse slangens sliddele og beskytter effektivt mod svejseprøjt. Anvendes også til beskyttelse af fiksturer og andre opspændingsværktøjer. Leveres i sprayflaske á 400 ml.

Leveres kun til det danske marked.

Art.nr.....81950033



### MIG-SPRAY CO<sub>2</sub>

Modvirker, at svejseprøjt sætter sig på emne og gasdyse. Er drevet af CO<sub>2</sub>, der sikrer et højt nettoindhold af MIG-spray i forhold til andre drivmidler. Leveres i sprayflaske á 500 ml. Leveres kun til det danske marked.

Art.nr.....81950032



### MIG SPRAY 400 ML OZONE NEUTRAL

MIG spray med drivgas (propan), baseret på vegetabilsk olie. Leveres i sprayflaske á 400 ml.

Art.nr.....81950009



### SILIKONEFRI MIG-SPRAY, 25 KG

Silikonefri MIG Spray til efterfyldning. Leveres i dunk á 25 kg.

Art.nr.....81950028



### MIG-PASTA, 300 G

Svejse- og beskyttelsespasta. Beskytter gasdyser mod slagger. Fremstillet af rene naturprodukter. Indeholder ikke silikone. Leveres i dåse á 300 g.

Art.nr.....81950026



### MIGALUBE 50 ML

Vandfast tørsmøringsmiddel til rensning af Migatronic plasttrisser. Smøremidlet giver en meget holdbar drypfri smøringsfilm, der minimerer slitage i de bevægelige dele. Smøremidlet afviser snavs, støv og slibemidler.

Art.nr.....99150000



### GRØN KØLEVÆSKE, -12° C

Miljøvenlig kølevæske til vandkølede svejsemaskiner. Frostsikker ned til -12° C. Leveres i dunk á 5 el. 20 liter. Anvendelse af korrekt kølevæske sikrer længere standtid på svejsemaskinen.

5 l. Art.nr.....99290506

20 l. Art.nr.....99290520



### KONCENTRERET KØLEVÆSKE

Koncentreret kølevæske til frostsikring under -12° C. Leveres i dunk á 1 liter. Blandingsforhold:  
Temperatur / Tilsæt koncentrat pr. liter færdigblandet kølevæske  
-21° C / 1 dl  
-24° C / 2 dl  
-27° C / 3 dl

Art.nr.....99290508



### MIG SVEJSEVÆSKE, 10 L

Modvirker, at svejseprøjt sætter sig på emne og gasdyse, hvilket mindsker behovet for vedligeholdelse af svejseudstyret. Koncentreret væske: undgå overdosering. Leveres i dunk á 10 liter.

Art.nr.....81950034



### KLAR KØLEVÆSKE, 5L -17° C

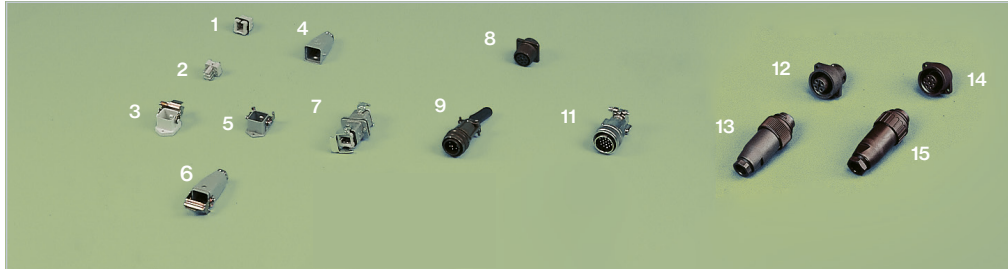
Kølevæske til vandkølede svejsemaskiner med et frysepunkt på -17° C og en ledningsevne på < 4µS/cm. Kølevæskens er ikke brandfarlig og kræver ikke særlige opbevaringsforhold. Leveres i dunk á 5 liter.

Art.nr.....99290515

## Originale reservedele

Med originale Migatronc reservedele er du sikker på korrekt vedligehold af dit svejseudstyr - og dermed optimal standtid. I kataloget viser vi blot et lille udvalg af vores originale Migatronc reservedele. Øvrige anbefalede reservedele finder du i vores reservedelslister/manualer på [www.migatronc.com](http://www.migatronc.com).

### Multistik, dinsestik, stelklemmer og elektrodeholdere



#### MULTISTIK 6-POLET

1. Multistik, hun:  
Art.nr.....17200001

2. Multistik, han:  
Art.nr.....17210001

3. Multistikhus af plast til montering på maskine:  
Art.nr.....18200002

4. Multistikhus af metal til montering på slange:  
Art.nr.....18200101

5. Multistikhus af metal til montering på maskine:  
Art.nr.....18200102

6. Forlænger til multistikhus af metal til montering på slange:  
Art.nr.....18200103

7. Samledåse, metal:  
Art.nr.....74348002

**MULTISTIK 8-POLET**  
8. Multistik, hun:  
Art.nr.....17200023

9. Multistik, han:  
Art.nr.....17210024

**MULTISTIK 19-POLET**  
11. Multistik, han:  
Art.nr.....17210026

**MULTISTIK 4-POLET**  
12. Multistik, hun:  
Art.nr.....17200030

13. Multistik, han:  
Art.nr.....17210030

**MULTISTIK 7-POLET**  
14. Multistik, hun:  
Art.nr.....17200056

15. Multistik, han:  
Art.nr.....17210057



**DINSESTIK, HAN**  
10-25 mm<sup>2</sup> ø10  
Art.nr.....18120006

35-50 mm<sup>2</sup> ø13  
Art.nr.....18120002

50-70 mm<sup>2</sup> ø13  
Art.nr.....18120003

70-95 mm<sup>2</sup> ø13  
Art.nr.....18120004

**DINSEBØSNING, HUN**  
10-25 mm<sup>2</sup> ø10  
Art.nr.....18110001

35-50 mm<sup>2</sup> ø13  
Art.nr.....18110002

50-70 mm<sup>2</sup> ø13  
Art.nr.....18110003

**FORLÆNGERSTIK, HUN**  
10-25 mm<sup>2</sup> ø10  
Art.nr.....18110101

35-50 mm<sup>2</sup> ø13  
Art.nr.....18110102

70-95 mm<sup>2</sup> ø13  
Art.nr.....18110103



**MMA ELEKTRODEHOLDER**  
Helisolierende gummikappe. 2 pos. med svejsevinkel på 45° eller 90°. Optimal strømoverførsel. Skruetype til optimal elektrodefæste.  
200 A Art.nr.....80550010

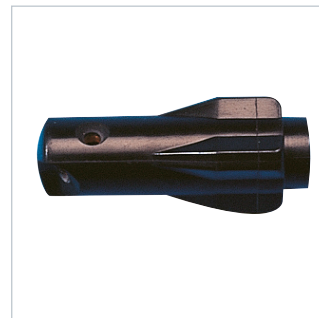
450 A Art.nr.....80550009  
600 A Art.nr.....80550008

**MMA ELEKTRODEHOLDER "KROKODILLENÆB"**  
300 A Art.nr.....80550037

400 A Art.nr.....80550035

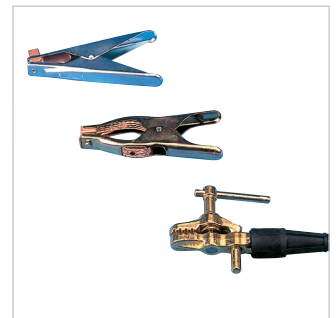
600 A Art.nr.....80550036

200 A Art.nr.....80550038



**LØST HOVED TIL MMA ELEKTRODEHOLDER**  
45/90° 200 A  
Art.nr.....80550027

45/90° 450 og 600 A  
Art.nr.....80550028



**STELKLEMMER**  
250 A Art.nr.....80560010

400 A Art.nr.....80560011

500 A Art.nr.....80560012

**FJEDERSTELKLEMMER**  
200 A Nevada 200  
Art.nr.....80560001

300 A Nevada 350  
Art.nr.....80560002

**SKRUESTELKLEMME**  
600 A  
Art.nr.....80560009

Migatronic A/S  
Aggersundvej 33  
DK-9690 Fjerritslev, Danmark  
Tel: (+45) 96 500 600  
Telefax: (+45) 96 500 601

[www.migatronic.com](http://www.migatronic.com)

**MIGATRONIC**