

Hochwertige Migatronik Zubehörartikel

MIGATRONIC

Inhalt

Arbeitsschutz	Seite 4
• Schutzbekleidung	Seite 4
• Schweißerhandschuhe	Seite 5
• Schweißerhelme	Seite 6
Schweißerhelme mit Mineralglas	Seite 6
Schweißerbrillen	Seite 6
Schweißerhelme mit optischem Filter	Seite 6
Schweißerhelme mit Frischluftsystem	Seite 9
• Schutzgläser und korrigierende Gläser	Seite 11
• Abschirmungsprodukte	Seite 12
• Schweißteppiche	Seite 14
Werkzeuge	Seite 15
Rauchabsaugung	Seite 16
Wolframschleifen	Seite 18
Druckminderer	Seite 20
• Teile für Druckminderer	Seite 22
Start-Kits, Verschleißteilboxe u.a.m.	Seite 24
Hilfsstoffe	Seite 26
Originale Migatronic-Ersatzteile	Seite 27
• Multi-Stecker	Seite 27
• Dinse-Stecker	Seite 27
• Masseklemmen	Seite 27
• Elektrodenhalter	Seite 27

Änderungen und Berichtigungen der technischen Spezifikationen sind vorbehalten

Perfekt (aus)gerüstet ... mit Migatronic-Zubehör

Wir wissen aus Erfahrung, dass sowohl Schweißer als auch Arbeitgeber großes Gewicht auf Arbeitsschutz und Qualität legen, auch in punkto Schweißzubehörartikel.

Der Migatronic-Zubehörekatalog stellt Ihnen eine Auswahl an hochwertigen Schweißzubehörartikeln vor, die besonders für die Schweißbranche konzipiert wurden.

Alle Produkte in diesem Katalog sind geprüft und laut geltenden Vorschriften zugelassen.

Betriebsanleitungen und Sicherheitsdatenblätter finden Sie auf migatronic.com.

Wir setzen uns jeden Tag dafür ein
WELDING VALUE
zu schaffen, und zwar für alle, die unsere
Produkte im Schweißprozess anwenden!



SCHUTZBEKLEIDUNG

Die Schutzbekleidung ist für den Schweißer von großer Bedeutung, um zu verhindern dass Schweißspritzer und Schleifpartikel sich auf die Haut und Kleidung auswirken. Ebenso wichtig sind die perfekte Passform und der Komfort während des Schweißens. **Alle Migatronic-Schutzartikel sind CE-gekennzeichnet, und Materialien und Designs wurden sorgfältig ausgewählt. Markenqualität von oben bis unten!**



SCHWEISSERJACKE
Leichte Schweißerschutzjacke aus feuerhemmendem Material, das speziell für die Schweißindustrie entwickelt wurde, zum Schutz gegen Schleif- und Schweißspritzer. Einheitsgröße.

Artikel-Nr.81930043



SCHWEISSERSCHÜRZE
Schweißerschürze aus Spaltleder. Riemen aus Nylon, vernietet und verstärkt, zum Schutz vor Schleif- und Schweißspritzer. Länge 900 mm, Breite 580 mm.

Artikel-Nr.81930015



SCHÜRZE
Schürze aus Spaltleder. Riemen aus Nylon, vernietet. Mit Rollschnalle. Schützt vor Schleif- und Schweißspritzer. Länge 500 mm, Breite 580 mm.

Artikel-Nr.81930018



SCHWEISSERKAPPE KOPF+NACKEN
Schweißerkappe aus Spaltleder zum Schutz von Kopf und Nacken beim Schweißen und Schleifen.

Artikel-Nr. 81910117



SCHWEISSERKAPPE KOPF, HALS & SCHULTERN
Schweißerkappe aus feuerhemmendem Material. Schützt Kopf, Hals und Schultern vor Schweiß- und Schleifspritzern sowie vor UV-Strahlung.

Artikel-Nr.81930042



SCHWEISSERÄRMEL
Leichtgewichtige Schweißärme aus feuerhemmendem Material mit Gummiband und Knöpfen zur Schulterbefestigung. Schützt vor Schleif- und Schweißspritzer.

Artikel-Nr. 81930040



GAMASCHEN
Gamaschen (2 Stück) aus Spaltleder mit Klettverschluss zum Schutz der Schuhe vor Schleif- und Schweißspritzer.

Artikel-Nr.81930036



HALSSCHUTZ FÜR SCHWEISSERHELME
Halsschutz, speziell für den Migatronic-Schweißerhelm entwickelt. Schützt vor Schweißspritzer und UV-Strahlung.

Artikel-Nr.81930041



SCHWEISSERMATTE
Schweißermatte aus Leder und Spaltleder. Länge 520 mm, Breite 330 mm.

Artikel-Nr. 81930010

Schweißerhandschuhe

Das wichtigste Arbeitswerkzeug des Schweißers sind seine Hände! Unsere Schweißerhandschuhe gewährleisten einen sicheren Halt und eine perfekte Passform und reduzieren die Verletzungsgefahr. Einhaltung geltender Gesundheitsvorschriften über Chrom-6 Inhalt reduziert auch das Risiko von allergischen Reaktionen – deshalb sind Migatronic-Schweißerhandschuhe die richtige Wahl.



WIG HANDSCHUH GR.9
WIG-Schweißerhandschuhe aus weichem Ziegenleder mit Stulpe aus Rindsleder. Nähte aus Kevlar-Draht. Innen-Nähte in Fingern. Verstärkte Handinnenfläche. Abriebfeste Handschuhe mit perfekter Passform für Qualitätsschweißungen. Erfüllen die Gesundheitsvorschriften für Chrom-6-Inhalt. Länge 35 cm. Größe 9.
Artikel-Nr. 81930076



WIG HANDSCHUH GR.10
WIG-Schweißerhandschuhe aus weichem Ziegenleder mit Stulpe aus Rindsleder. Nähte aus Kevlar-Draht. Innen-Nähte in Fingern. Verstärkte Handinnenfläche. Abriebfeste Handschuhe mit perfekter Passform für Qualitätsschweißungen. Erfüllen die Gesundheitsvorschriften für Chrom-6-Inhalt. Länge 35 cm. Größe 10.
Artikel-Nr. 81930070



WIG HANDSCHUH GR.11
WIG-Schweißerhandschuhe aus weichem Ziegenleder mit Stulpe aus Rindsleder. Nähte aus Kevlar-Draht. Innen-Nähte in Fingern. Verstärkte Handinnenfläche. Abriebfeste Handschuhe mit perfekter Passform für Qualitätsschweißungen. Erfüllen die Gesundheitsvorschriften für Chrom-6-Inhalt. Länge 35 cm. Größe 11.
Artikel-Nr. 81930071



MIG HANDSCHUH GR. 9
Abriebfeste MIG-Schweißerhandschuhe aus Wildleder. Nähte aus Kevlar-Draht. Fleece-Futter und elastische Stulpe gewährleistet eine perfekte Passform. Erfüllen die Gesundheitsvorschriften für Chrom-6-Inhalt. Länge 35 cm. Größe 9.

Artikel-Nr. 81930078



MIG HANDSCHUH GR. 10
Abriebfeste MIG-Schweißerhandschuhe aus Wildleder. Nähte aus Kevlar-Draht. Fleece-Futter und elastische Stulpe gewährleistet eine perfekte Passform. Erfüllen die Gesundheitsvorschriften für Chrom-6-Inhalt. Länge 35 cm. Größe 10.

Artikel-Nr. 81930074



MIG HANDSCHUH GR. 11
Abriebfeste MIG-Schweißerhandschuhe aus Wildleder. Nähte aus Kevlar-Draht. Fleece-Futter und elastische Stulpe gewährleistet eine perfekte Passform. Erfüllen die Gesundheitsvorschriften für Chrom-6-Inhalt. Länge 35 cm. Größe 11.

Artikel-Nr. 81930075



MIG HD HANDSCHUH GR. 9
MIG-Schweißerhandschuhe aus Wildleder. Nähte aus Kevlar-Draht. Luftgefederter Futter erhöht die Wärmebeständigkeit. Komfortabel und strapazierfähig. Erfüllen die Gesundheitsvorschriften für Chrom-6-Inhalt. Länge 35 cm. Größe 9.

Artikel-Nr. 81930077



MIG HD HANDSCHUH GR. 10
MIG-Schweißerhandschuhe aus Wildleder. Nähte aus Kevlar-Draht. Luftgefederter Futter erhöht die Wärmebeständigkeit. Komfortabel und strapazierfähig. Erfüllen die Gesundheitsvorschriften für Chrom-6-Inhalt. Länge 35 cm. Größe 10.

Artikel-Nr. 81930072



MIG HD HANDSCHUH GR. 11
MIG-Schweißerhandschuhe aus Wildleder. Nähte aus Kevlar-Draht. Luftgefederter Futter erhöht die Wärmebeständigkeit. Komfortabel und strapazierfähig. Erfüllen die Gesundheitsvorschriften für Chrom-6-Inhalt. Länge 35 cm. Größe 11.

Artikel-Nr. 81930073

Schweißerhelme

Für Migatronic ist die persönliche Sicherheit des Schweißers sehr wichtig. Unsere Schweißerhelme bieten maximalen Schutz der Augen und des Gesichts beim Schweißen sowie optimale Arbeitsbedingungen mittels des hohen Schweißkomforts und der einzigartigen Optik. Wir liefern Ihnen das passende Produkt für Ihren Anwendungsfall.

Schweißerhelme mit Mineralglas und Schweißerbrillen



KOPFBAND FÜR SCHWEISSERHELM
Kopfband für Schweißerhelm aus Polypropylen.

Artikel-Nr.81910100



MIGA FLIP-UP SCHWEISSERHELM
Schweißerhelm mit Flip-up. Ausgerüstet mit 60 x 110 mm Schweißerschutzglas. Lieferung erfolgt standardmäßig mit DIN 10 Glas.
Artikel-Nr.81910890



HANDSCHUTZSCHILD
Handschuttschild aus PVC, kleine Ausführung. Schweißerschutzglas: 51 x 108 mm. Lieferung erfolgt standardmäßig mit DIN 10 Glas.

Artikel-Nr.81910144



2 STCK. STIRNSCHWEISSBÄNDER
Stirnschweißband aus Kunstleder zur Montage an der Kopfhalterung des Schweißerhelms.

Artikel-Nr.81910119



SCHLEIFSCILD
Schleifschild aus klarem Plexiglas mit Kippbeschlag im Kopfband.
Artikel-Nr.81910007

VISIER FÜR SCHLEIFSCHIRM
Visier, einzeln, aus Plexiglas für Schleifschirm.
Artikel-Nr.81910008



SCHWEISSER-/SCHLEIFBRILLE
Kombinations-Schweißer-/Schleifbrille mit runden Gläsern aus Carborock. Die Schleifbrille ist fest. Die Schweißerbrille ist aufklappbar. Gläser sind auswechselbar je nach Bedarf und Anwendung. Für ø50 mm Gläser.
Artikel-Nr.81912005



SCHUTZBRILLE
Elegante, sportliche Brille, klar. Top-Tragekomfort durch Soft-Touch Leichtgewichtbrillenbügel. Volle Sichtweite.

Klar
Artikel-Nr.81912017
Umber:
Artikel-Nr.81912018
Gefärbter Spiegel
Artikel-Nr.81912019
DIN 3
Artikel-Nr.81912020
DIN 5:
Artikel-Nr.81912021

Schweißerhelme mit optischem Filter

Migatronic Basic ADF

Art.-Nr. 81910605

Der Migatronic Basic ADF-Schweißerhelm, ideal für Hobby, Werkstatt-Einsatz und leichte industrielle Schweißungen, ist mit ADF (automatischem Filter) ausgestattet. Zertifiziert nach EN 379, EN 175, EN 166.



Technische Daten

- Vollautomatischer Filter (ADF)
- DIN Außeneinstellung 9-13, offen DIN 4
- Einstellbare Delay-Funktion
- Gesichtsfeld 100 x 41 mm
- Klassifikation 1/1/1/2
- Einstellbare Empfindlichkeit
- Solar mit eingebauter Batterie
- Schleiffunktion

Art.nr	Beschreibung	VE
81910605	Migatronic Basic ADF	1
81911062	Außenschutzglas 90 x 110 mm (10 Stück)	1
81911092	Innenschutzglas 47 x 105 mm (10 Stück)	1

Focus ADF

Artikel-Nr. 81910900

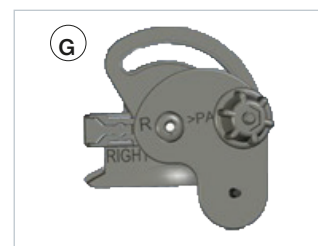
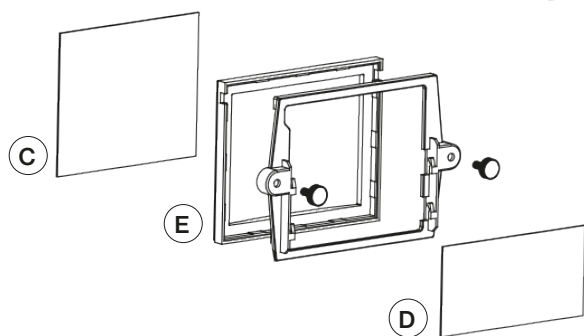
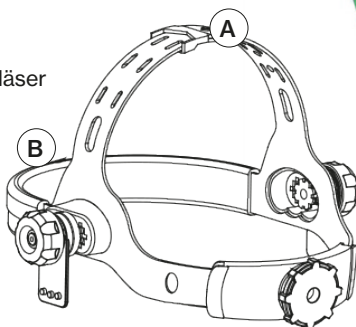
Der Focus ADF Schweißhelm ist ideal für Hobby, Werkstatt-Einsatz und leichte industrielle Schweißungen. Ausgerüstet mit vollautomatischem True Colour-Filter. Zertifiziert gemäß EN379, EN175 und EN166.

Technische Daten

- Vollautomatischer Filter (ADF)
- DIN Außeneinstellung 9-13
- Einstellbare Delay-Funktion
- Gesichtsfeld 97 x 47 mm
- Klassifikation 1/1/1/2
- Einstellbare Empfindlichkeit
- Solar
- Schleiffunktion
- 51 x 108 mm Rahmen für korrigierende Gläser (optional)
- Schutzhelm (optional)

Anwendungsbereiche:

- MMA (Elektroden)
- MIG/MAG
- WIG (>10amp)
- Schleifen



Pos.	Artikel-Nr.	Beschreibung	VE
	81910900	Focus ADF Schweißhelm	1
A	81910905	Kopfband	1
B	81910906	Schweißband	1
C	81910801	Außenschutzglas 85,9 x 103,6 mm (10 Stück)	1
D	81910802	Innenschutzglas 53,7 x 104,8 mm (10 Stück)	1
E	81910904	Bodenrahmen zur Befestigung von ADF	1
F	81910860	Schutzhelm	1
G	81910861	Adapter zur Montage des Schutzhelms	1

Schutzhelm

Dieoptische Migatronic Schweißhelme Focus ADF und Focus MigADC^{plus} lassen sich mit einem Schutzhelm mit Einstellplatten mit integrierten Federn zum Festhalten der Helmschale ausrüsten. Der Helm wird somit festgehalten ungeachtet der Schweißposition. Die robuste Konstruktion gewährleistet eine lange Lebensdauer des Schutzhelms und Adapters. Der Schweißer kann bei anderen Aufgaben einfach den Schweißhelm abmontieren, sogar mit Schweißhandschuhen, und immer noch vom Schutzhelm geschützt sein.

MigADC^{plus}

Das Schweißen ist ein stolzes Handwerk, das fachmännische Ausführung und Sorgfalt erfordert. Der MigADC^{plus} Schweißerhelm ist ideal für Handwerk, Werkstatt-Einsatz und industrielle Schweißungen und bietet optimale Bedingungen für die Herstellung von hochwertigen Schweißarbeiten.

Die neue ADC*-Technologie im optischen Filter reduziert die Winkelabhängigkeit erheblich. Die Blendung, der die Schweißer ausgesetzt sind, kann Reizungen der Augen verursachen. Der MigADC^{plus} Schweißerhelm bietet jedoch einen vollständigen Schutz der Augen, des Halses und des Gesichts bei +/-30° Blickwinkel.

* ADC = Angular Dependence Compensation



Klassifikation: 1/1/1/1

Bezüglich Optik, Lichtdiffusion, Homogenität und Winkelabhängigkeit hat der MigADC^{plus} Schweißerhelm die beste Einstufung.

MigADC^{plus} Merkmale:

- Standard bzw. Air Modell; das Air Modell lässt sich optional mit einer Frischlufteinheit ausrüsten
- Optimales, klares Gesichtsfeld von allen Winkeln reduziert die Ermüdung der Augen und den Bedarf an Justierung der Funktionen
- Einzigartige optische Qualität
- Aerodynamisches Design zur Ableitung des Schweißrauches
- Außeneinstellung der Funktionen
- WIG-Modus (DIN 6-8)
- Rahmen für korrigierende Gläser (optional)
- Schutzhelm (optional)
- 3-jährige Garantie

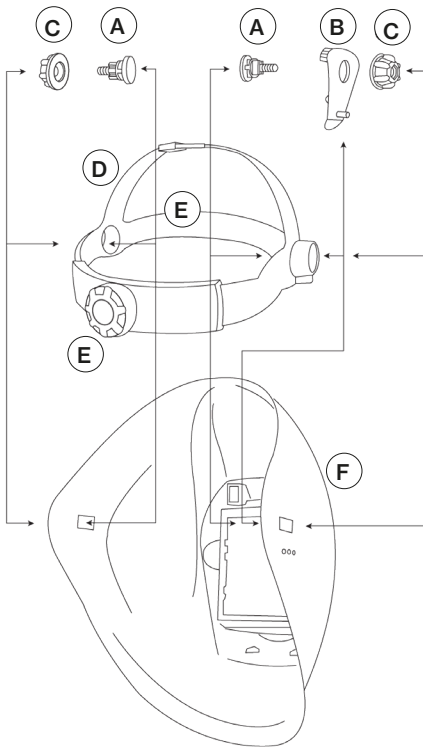
Technische Daten:

- Vollautomatischer Filter (ADF)
- DIN Außeneinstellung 6-8 und 9-13
- Einstellbare Delay-Funktion
- Einstellbare Empfindlichkeit
- Außeneinstellung der Schweiß-/Schleif-Funktion
- Gesichtsfeld 96 x 68.5 mm
- Klassifikation: 1/1/1/1
- MigADC^{plus} Standard zertifiziert nach EN379, EN175, EN166
- MigADC^{plus} Air zertifiziert nach EN379, EN175, EN166, EN12941, EN14594.

Anwendungsbereiche:

- MMA (Elektroden)
- MIG/MAG
- WIG
- Schleifen



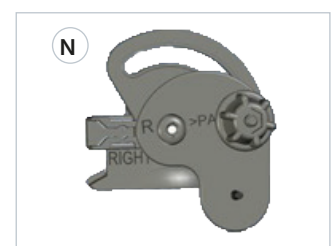
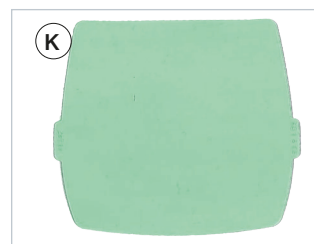
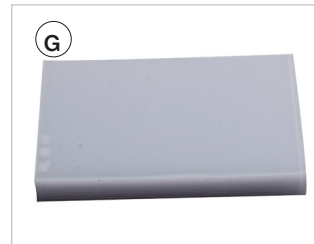


MigADC^{plus} Standard

Artikel-Nr. 81910830

Schweißerhelm mit vollautomatischem Filter (ADF). DIN Außeneinstellung 6-8 und 9-13. Einstellbare Delay-Funktion und Empfindlichkeit sowie Außeneinstellung der Schweiß-/Schleif-Funktion. Ideal für Handwerk, Werkstatt-Einsatz und industrielle Schweißungen. Zertifiziert nach EN379, EN175, EN166.

Pos.	Art.-Nr.	Beschreibung	VE
	81910830	MigADC ^{plus} Standard	1
A	81910846	Schraube für Kopfband	1
B	81910845	Einstellplatte für Kopfband	1
C	81910847	Mutter für Kopfband	1
D	81910848	Kopfband	1
E	81910844	Schweißband	1
F	81910849	Helmschale	1
G	81910841	Innenschutzglas 107,5 x 71,5 mm (10 Stück)	1
H	81910850	Rahmen für korrigierende Gläser	1
I	81911051	Korrigierende Gläser +1,0	1
	81911046	Korrigierende Gläser +1,5	1
	81911047	Korrigierende Gläser +2,0	1
	81911048	Korrigierende Gläser +2,5	1
J	81910840	ADF Grand GDS Plus	1
K	81910842	Außenschutzglas 147 x 125 mm (10 Stück)	1
L	81910843	Frontrahmen	1
M	81910860	Schutzhelm	1
N	81910861	Adapter zur Montage des Schutzhelms	1

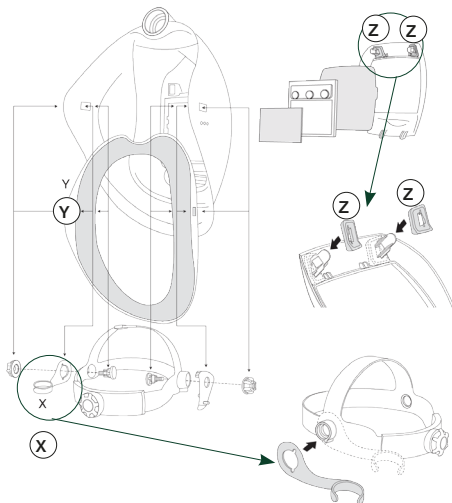


Teile für MigADC^{plus} Standard bzw. MigADC^{plus} Air

Schutzhelm

Der optische Migatronic Schweißerhelm lässt sich mit einem Schutzhelm mit Einstellplatten mit integrierten Federn zum Festhalten der Helmschale ausrüsten. Der Helm wird somit festgehalten ungeachtet der Schweißposition. Die robuste Konstruktion gewährleistet eine lange Lebensdauer des Schutzhelms und Adapters. Der Schweißer kann bei anderen Aufgaben einfach den Schweißerhelm abmontieren, sogar mit Schweißerhandschuhen, und immer noch vom Schutzhelm geschützt sein.

Schweißerhelme mit Frischluftsystem



Pos.	Artikel-Nr.	Beschreibung
	81910835	MigADC ^{plus} Air
X	81910852	Schlauchhalter
Y	81910851	Gesichtsabdeckung

Obengenannte Teile sind nur für MigADC^{plus} Air. Übrige Teile für MigADC^{plus} Air finden Sie auf Seite 8.

MigADC^{plus} Air

Artikel-Nr. 81910835

Schweißerhelm mit vollautomatischem Filter (ADF). Optionale Ausstattung: Frischlufteinheit. Einstellung des Luftstroms mittels des integrierten Luftkanals mit einstellbaren Schlitzen. Zertifiziert nach EN379, EN175, EN166, EN12941, EN14594. Einstellbare Delay-Funktion und Empfindlichkeit sowie Außeneinstellung der Schweiß-/Schleif-Funktion.



MigADC^{plus} Air mit Basic Flow Control



Basic Flow Control



MigADC^{plus} Air mit Chemical 3F Flow Control und Filter A2P3



Chemical 3F Flow Control

Basic Flow Control

Artikel-Nr. 81910875

Motorisierter Atemschutz mit P3 Partikelfilter. Mit Micro-Computer ausgerüstet, der einen konstanten Druck gewährleistet, unabhängig von der Größe der Batterie oder der eventuellen Verstopfung des Filters. Der Druck ist von 170 bis 240 l/min einstellbar. Falls der Druck bis unter die eingestellten Ebene fällt, wird der Benutzer durch einen akustischen Alarm gewarnt. Neu gestaltetes LED-Bedienfeld macht alle relevanten Informationen deutlich sichtbar für den Schweißer. Zertifiziert nach EN12941/A2-TH3.

Artikel-Nr.	Beschreibung
81910875	Basic Flow Control
81910309	Vorfilter
81910310	Partikelfilter P3
81910876	Batterie
81910879	Schlauch
81910878	Gürtel
81910877	Ladegerät

Chemical 3F Flow Control

Artikel-Nr. 81910880

Neue Generation von motorisiertem Atemschutz mit Farbdisplay. Für die Filtrierung von verunreinigenden Stoffen wie Gasen, Dämpfen, Partikeln oder Kombinationen davon konzipiert. Zertifiziert nach Dichtheitsklasse IP65 für den Gebrauch in der chemischen Industrie.

Mit Micro-Computer ausgerüstet, der bei niedrigem Druck oder Verstopfung des Filters den Benutzer warnt. Der Druck ist von 120 bis 235 l/min. einstellbar. Die Einheit wird mit einer Li-Ion 14.4V 2.6Ah Batterie und einem Ladegerät mit einer Ladezeit von 3 Stunden geliefert. Zertifiziert nach EN12941/TH2-TH3, EN12942/TM2-TM3

Artikel-Nr.	Beschreibung
81910880	Chemical 3F Flow Control
81910324	Kombinationsfilter A2P3
81910325	Kombinationsfilter A2B2E2K2P3 (3 Stück)
81910856	Batterie
81910857	Schlauch
81910859	Gürtel
81910855	Ladegerät

Schutzgläser und korrigierende Gläser

Mineralglas							
Größe mm							
Schutz	VE	51 x 108 Artikel-Nr.		60 x 110 Artikel-Nr.		22 x 108 Artikel-Nr.	ø50 Artikel-Nr.
DIN 4	10					81911089	
DIN 5	10						81911037
DIN 6	10						81911038
DIN 7	10	81911081		81911082			
DIN 8	10	81911001		81911060			
DIN 9	10	81911007		81911059			
DIN 10	10	81911005		81911058			
DIN 11	10	81911008		81911057			
DIN 12	10	81911006		81911056			
DIN 13	10			81911055			

Schutzglas für Mineralglas								
Größe mm								
Glastyp	VE	51 x 108 Artikel-Nr.		60 x 110 Artikel-Nr.		22 x 108 Artikel-Nr.	64 x 101 Artikel-Nr.	ø50 Artikel-Nr.
Klares Schutzglas	10	81911002 (Stück)		81911054 (Stück)				
Klares Schutzglas	1							81911035 (Stück)
Klares Plexiglas	1	81911045 (10 Stück)		81911053 (10 Stück)		81911003 (10 Stück)	81911061 (10 Stück)	
Gelbes Plexiglas	1					81911087 (10 Stück)		
Grünes Plexiglas	1					81911004 (10 Stück)		

Korrigierende Gläser (für Fehlsichtige) für Schweißerhelme

Passen zu den meisten optischen Schweißerhelmen z.B. Focus ADF und MigADC^{plus} und Schweißerhelmen mit Mineralglas.



Artikel-Nr.	Dioptrie	Größe mm	VE
81911051	+1.0	51 x 108	1
81911046	+1.5	51 x 108	1
81911047	+2.0	51 x 108	1
81911048	+2.5	51 x 108	1

Schutzgläser für alte Modelle der optischen Migatronic Schweißerhelme



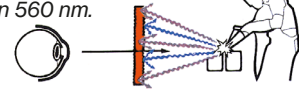
Artikel-Nr.	Platzierung	Größe mm	VE	Helmtyp
81910801	Außen	85,9 x 103,6	1	Focus grün (zweite Version)
81910802	Innen	53,7 x 104,8	1	Focus grün (zweite Version)
81910585	Außen	94,3 x 114,8	1	Focus schwarz und grün (erste Version)
81910586	Innen	53,4 x 105,7	1	Focus schwarz und grün (erste Version)
81910591	Innen	47 x 103,5	1	Protector ADF
81910106	Innen	51 x 107	1	Protector Three, 4,5/450/451, 5/500/501, 5Exclus.
81910107	Außen	97 x 110	1	Protector 4/400/401, 4,5/450/451, 5/500/501, 5TM/500TM/501TM, 5Exclus.
81910418	Innen	66 x 109	1	Protector 5/500/501
81911062	Außen	90 x 110	1	Protector 4/400/401, 5/500/501

Abschirmungsprodukte

In der Schweißindustrie sind die Schweißer in hohem Maße Blendung sowie Schweiß- oder Schleiffunken ausgesetzt. Hier ist Arbeitsschutz ein besonders wichtiges Thema. Bei vorschriftsmäßiger Anwendung der Arbeitsschutz- und Abschirmungsprodukte können die Risikofaktoren erheblich minimiert werden. Migatronic-Abschirmungsprodukte bieten den optimalen Schutz für alle.

Migatronic-Schweißvorhänge sind DIN-geprüft und erfüllen die folgenden Normen: EN 1598 und DIN 21404, Teil 2.

Migatronic-Schweißvorhänge/Lamellen schützen gegen jede Art von UV-Strahlen bis zu einer Strahlung von 560 nm.



Migatronic-Abschirmungsprodukte sind mit den Qualitätsmarken "Migatronic" und "EN-1598" versehen.



Orange:
Abschirmung beim Lichtbogenschweißen



Bronze:
Abschirmung beim Lichtbogenschweißen



Grün (undurchsichtig):
Abschirmung beim Lichtbogenschweißen



Schweißvorhänge

Schweißvorhänge in Standardgrößen. Ringlöcher im Abstand von 22 cm an der Oberseite. Kunststoff-Druckknöpfen an den Seiten. Mit 7 Metallringen erhältlich.

	Grün (undurchsichtig):	Orange durchsichtig	Bronze (braun) durchsichtig
Höhe x Breite	Artikel-Nr.	Artikel-Nr.	Artikel-Nr.
1600 x 1400 mm	81910158	81910155	81910152
1800 x 1400 mm	81910159	81910156	81910153
2000 x 1400 mm	81910160	81910157	81910154
1600 x 2200 mm	81910964	81910962	81910960
1800 x 2200 mm	81910965	81910963	81910961

Schweißlamellen

Bauen Sie eine Schweißkabine nach Ihrem heutigen Bedarf - morgen lässt die Kabine sich einfach ändern. Schweißvorhänge mit 1,0 mm starken Lamellen ermöglichen es, Schweißkabinen flexibel den unterschiedlichsten Anforderungen und Bedürfnissen anzupassen. Bei Beschädigungen können die einzelnen Lamellen einfach ausgewechselt werden. Lieferung in Verpackungseinheiten von je 4 Stück.

		Grün (undurchsichtig):	Orange durchsichtig	Bronze (braun) durchsichtig
Höhe x Breite	Menge	Artikel-Nr.	Artikel-Nr.	Artikel-Nr.
1600 x 570 mm	4	81910163	81910166	81910169
2000 x 570 mm	4	81910165	81910168	81910171



MOBILER SCHWEISSVORHANG GRÜN
 Mobiler, flexibler Schweißvorhang mit 2 beweglichen Armen, die das Zusammenbauen einer Kabine ermöglicht. Ausgebreitet ist der Vorhang 3750 mm breit und 2000 mm hoch. Das Gestell wird mit 1,0 mm mattgrünen, undurchsichtigen Lamellen geliefert.

Artikel-Nr. 81910394



MOBILER SCHWEISSVORHANG ORANGE

Mobiler, flexibler Schweißvorhang mit 2 beweglichen Armen, die das Zusammenbauen einer Kabine ermöglicht. Ausgebreitet ist der Vorhang 3750 mm breit und 2000 mm hoch. Das Gestell wird mit 1,0 mm orangen, undurchsichtigen Lamellen geliefert.

Artikel-Nr. 81910395



SCHWEISSVORHANG GRÜN MIT GESTELL

Mobiler Schweißvorhang mit galvanisiertem Gestell. Mattgrün, undurchsichtig. Breite 2000 mm. Höhe 2000 mm.

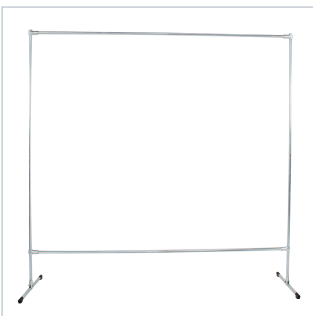
Artikel-Nr. 81910150



SCHWEISSVORHANG ORANGE MIT GESTELL

Mobiler Schweißvorhang mit galvanisiertem Gestell. Orange, durchsichtig. Breite 2000 mm. Höhe 2000 mm.

Artikel-Nr. 81910151



GESTELL FÜR MOBILE SCHWEISSVORHÄNGE

Galvanisiertes Gestell für mobile Schweißvorhänge. Auch mit 4 Stück Migatronic Lamellen in Größe 1600 x 570 mm montierbar.

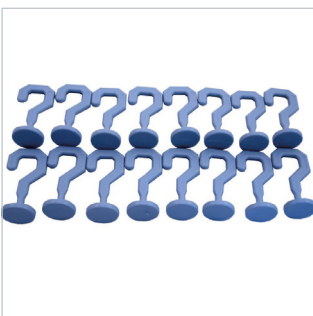
Artikel-Nr. 81910396



METALLRING FÜR GESTELL

Einzelner Metallring zur Montage von Lamellen-Schweißvorhang - z.B. zum Gebrauch mit Gestell.

Artikel-Nr. 81910210



HAKEN FÜR GLEITSCHIENE 16 STCK

Kunststoff-Haken zur Montage von Schweißvorhang und Lamellen-Schweißvorhang in C-Profil Gleitschiene.

Artikel-Nr. 81910211



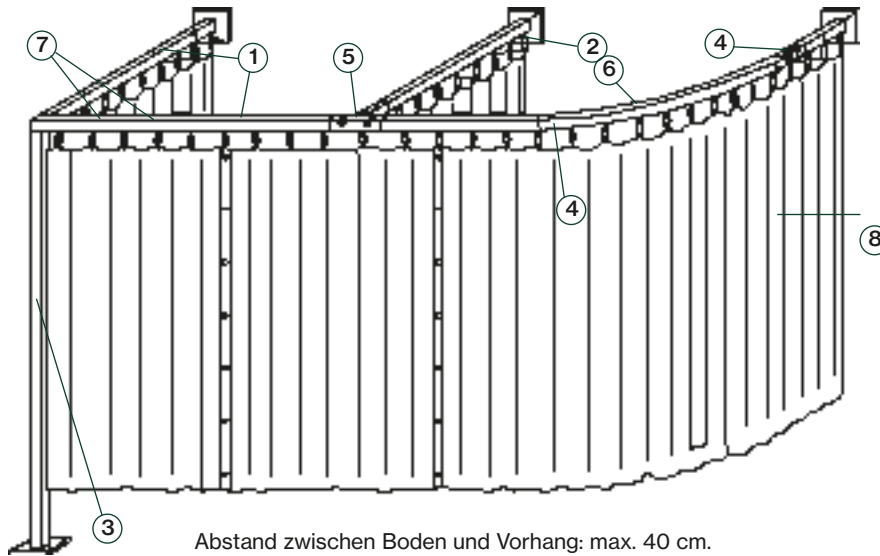
GLEITSCHIENE C-PROFIL

Verzinkte Gleitschiene. C-Profil. Maße: 30 x 35 x 1,5 mm (max. 6 m).

Artikel-Nr. 81910356

Bauen Sie Ihre eigene Schweißkabine

Mit Migatronic-Schweißvorhängen können Sie eine Schweißkabine nach Ihrem Bedarf bauen.



Pos.	Beschreibung	Artikel-Nr.
1	Verzinkte Gleitschiene. C-Profil. Maße: 30 x 35 x1,5 mm (max. 6 m).	81910356
2	Wandbefestigung für C-Profil Gleitschiene.	81910241*
	Winkelbeschlag für C-Profil Gleitschiene.	81910350*
	Halter für C-Profil Gleitschiene.	81910351*
3	Verzinkter Ständer mit Fußplatte für C-Profil-Gleitschienen.	
	Höhe: 225 cm	81910353*
	Höhe: 285 cm	81910354*
4	Verzinkte Sammelschiene für C-Profil-Gleitschienen.	81910357*
5	Verzinktes T-Stück zur Verbindung der C-Profile Gleitschienen.	81910352*
6	Verzinktes 90° Knie, Radius 500 für C-Profil-Gleitschienen.	81910355*
7	Kunststoff-Haken zur Montage von Schweißvorhang und Lamellen-Schweißvorhang in C-Profil Gleitschiene.	81910211
8	Schweißvorhänge, bitte sehen Sie auf Seite 12	

Ihre Schweißkabine kann aus folgenden Vorhängen bestehen:

- Vorhänge mit Druckknöpfen
- maßgeschneiderte Vorhänge
- Lamellenvorhänge

* Bitte rechnen Sie mit einer verzögerten Lieferzeit.

Schweißteppiche



SCHWEISSDECKE KRONOS 2 X 1 M

Universalschweißdecke aus Glasgewebe. Einseitige PU-Beschichtung. Wärmebeständig bis 550°C. Eignet sich für leichte Schweiß- und Schleifaufgaben.

Artikel-Nr. 81930060



SCHWEISSDECKE KRONOS 2 X 2 M

Universalschweißdecke aus Glasgewebe. Einseitige PU-Beschichtung. Wärmebeständig bis 550°C. Eignet sich für leichte Schweiß- und Schleifaufgaben.

Artikel-Nr.81930061



SCHWEISSDECKE KRONOS 25 X 1M

Universalschweißdecke aus Glasgewebe. Einseitige PU-Beschichtung. Wärmebeständig bis 550°C. Eignet sich für leichte Schweiß- und Schleifaufgaben.

Artikel-Nr.81930062

Werkzeuge

Eine kleine Auswahl an Werkzeugen kann die Schweißarbeit erheblich erleichtern. Mit Migatronik Werkzeugen lassen sich die Werkstücke leicht vom Schweißer reinigen, messen, prüfen und nachbearbeiten.



DÜSENZANGE Ø12-15MM
Düsenzange zur Reinigung von Gasdüsen in Größe \varnothing 12-15 mm und zum schnellen und korrekten Schneiden von Schweißdraht.

Artikel-Nr.81940010



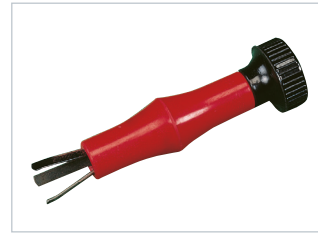
DÜSENZANGE Ø15-18 MM
Düsenzange zur Reinigung von Gasdüsen in Größe \varnothing 15-18 mm und zum schnellen und korrekten Schneiden von Schweißdraht.

Artikel-Nr.81940011



DÜSENZANGE GROSS
Düsenzange zur Reinigung von großen Gasdüsen und zum schnellen und korrekten Schneiden von Schweißdraht.

Artikel-Nr.81940028



GASDÜSEN-REINIGER
Gasdüsen-Reiniger mit Blattfedern für alle Typen von Gasdüsen. Entfernung von Schweißspritzer erhöht die Lebensdauer der Gasdüsen.

Artikel-Nr.81940012



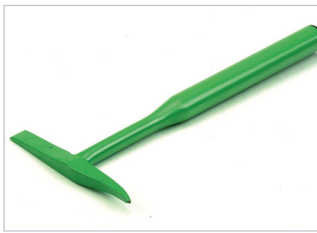
GEHRUNGSMAGNET 1X300 KG
Gehrungsmagnet für 30°, 45°, 60°, 75° und 90°. Haltekraft 1 x 300 N.

Artikel-Nr.81080003



GEHRUNGSMAGNET 1X450 KG
Gehrungsmagnet für 30°, 45°, 60°, 75° und 90°. Haltekraft 1 x 450 N.

Artikel-Nr.81080005



SCHLACKENHAMMER METALL
Schlackenhammer mit Metallgriff. Gewicht 415 g.

Artikel-Nr.81920003



DRAHTBÜRSTE EDELSTAHL/ALU
Drahtbürste zur Reinigung von Werkstücken aus Edelstahl und Aluminium.

Artikel-Nr.81940020



SCHWEISSERSPIEGEL MIT FLEXHEBEL
Schweißspiegel mit flexiblem Hebel. Maße 70 x 80 x 1,5 mm.

Artikel-Nr.81912202



SCHWEISSERSPIEGEL MIT MAGNET
Schweißspiegel mit Magnetfuß und flexiblem Hebel. Maße 70 x 80 x 1,5 mm.

Artikel-Nr.81912201



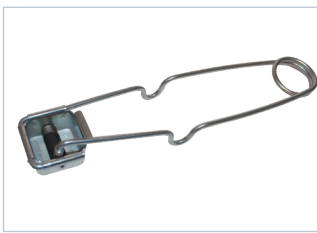
SPIEGEL 1,0 MM (10 STCK)
Schweißspiegel für flexiblem Hebel. Maße 70 x 80 x 1,0 mm. Verpackungen von 10 Stück.

Artikel-Nr.81912204



REINIGUNGSSNADELSATZ
Reinigungssnadelsatz bestehend aus 1 Feile und 14 kurzen Reinigungsnadeln in Metalbox. Maße: 0,4-2,5 mm. Anwendung der Reinigungsnadel erhöht die Lebensdauer der Schweiß- und Schneiddüsen.

Artikel-Nr.81970018



D75/S80 GASZÜNDER
Gaszünder zum Zünden des Gasschweißbrenners; flexibel und mit austauschbaren Zündsteinen.

Artikel-Nr.81970209



GASZÜNDSTEINE (5 STCK.)
Austauschbare Gaszündsteine für D75/S80 Gaszünder. Erhältlich in Verpackungen von 5 Stück.

Artikel-Nr.81970210

Rauchabsaugung

Schweißrauch ist äußerst gesundheitsschädlich und muss von der Schweißstelle entfernt und anschließend gefiltert werden um unsere Umwelt zu schützen. **Migatronik ist so grün wie die Schweißmaschinen, die wir produzieren!**



MigaVent Mini^{*)}

Tragbare, mobile Hochdruck-Filtereinheit für kurze Schweiß- und Schleifaufgaben, wo Hochdruckabsaugung erlaubt ist. Externe Luftkühlung des Motors. Mit leicht austauschbarem Filter in Staubklasse M geliefert. Transportiert bis zu 209 m³ Luft/Stunde. Mit ø 50 mm Anschluss.

Technische Daten:

- Geräuschpegel: 73 dB (A)
- Hochvakuum Filter in Staubklasse M
- 1 x 230 V
- 1200 Watt
- ø 50 mm Anschluss
- Gewicht: 18,7 kg
- Maße (L x B x H): 370 x 350 x 534 mm

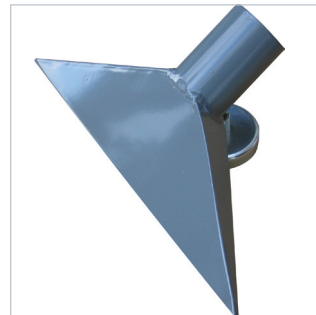
Artikel-Nr. 82031200

**) Zusätzlicher Schuko-Stecker ist erforderlich*



MUNDSTÜCK 200 MM Ø50 MM
200 mm Absaugdüse mit Stahlschlauch und Magnet. Zur Montage auf 51 mm Flexschlauch.

Artikel-Nr.82031201



MUNDSTÜCK 300MM Ø50MM
300 mm Schlitzdüse mit Magnet zur Montage auf 51 mm Flexschlauch.

Artikel-Nr.82031202



MUNDSTÜCK RUND Ø50MM
Konische Absaugdüse mit Stahlschlauch und Magnet zur Montage auf 51 mm Flexschlauch.

Artikel-Nr.82031203



FILTER FÜR MIGAVENT MINI
Feuerfeste Filterpatrone für MigaVent Mini.

Artikel-Nr.82031205



ADAPTER FÜR SCHLAUCH 50MM<=>45MM
Adapter zum Anschluss von 50 mm Anschluss an 45 mm Schlauch und von 45 mm Anschluss an 50 mm Schlauch.

Artikel-Nr.82031206



FLEX ABSAUGSCHLAUCH
Flex Absaugschlauch für MigaVent Mini und Mundstücke in laufendem Meter. Innendurchmesser ø 51 mm.
Artikel-Nr. 92570042

Flex Absaugschlauch für MigAir und Mundstücke in laufendem Meter. Innendurchmesser ø 45 mm.
Artikel-Nr. 92570041



MigaVent 2000^{*)}

Lüfter zur Wandmontage mit Energiesparmotor.
MigaVent 2000 transportiert bis zu 1.300 m³ Luft/Stunde.

Technische Daten:

- 3 x 400 V
- 50 Hz
- 2780 Umdrehungen/Minute
- 1,10 kW
- ø 160 mm Anschluss

Artikel-Nr. 82031230

**) Zusätzlicher Schuko-Stecker ist erforderlich*



PUNKTABSUGARM FLEXI 3M

3 m Punktabsaugarm mit Drehgelenk, Trichter mit Absperrklappe und Gasfedern. Ø 160 mm Schlauchanschluss.

Artikel-Nr. 82031231

PUNKTABSUGARM FLEXI 4M

4 m Punktabsaugarm mit Drehgelenk, Trichter mit Absperrklappe und Gasfedern. Ø160 mm Schlauchanschluss.

Artikel-Nr. 82031232



DRUCKWÄCHTER

Druckwächter für MigaVent 2000 und Flexi Absaugarm. Eine rote Signallampe leuchtet, falls die Absaugung unzureichend ist.

Artikel-Nr. 82031233

Wolframschleifen

Zum problemfreien WIG-Schweißen ist eine korrekt geschliffene Wolframelektrode unerlässlich. Eine Migatronic Wolfram-Schleifmaschine gewährleistet Ihnen umweltfreundliches Schleifen, einen minimalen Elektrodenverbrauch beim Schleifen sowie hochwertige Schweißergebnisse.



In Migatronics breiter Palette von qualitativ hochwertigen Wolfram-Elektroden empfehlen wir Super Blue™, eine Allround-Elektrode mit hervorragenden Zünd- und Wiederzündigenschaften; die optimale Wahl zum DC- und AC-Schweißen in allen Typen von Materialien.



Green Pointer X2

Handliche, tragbare Wolfram-Schleifmaschine zum perfekten und umweltfreundlichen Schleifen von 1,0-4,0 mm Wolfram-Elektroden. Eingebaute Absaugung mit leicht austauschbarem Filter. Excenter-Scheibe für dreifache Nutzung der Diamantscheibe. Lieferung in einem Transportkoffer, komplett mit Diamantschleifscheibe, Elektrodenhalter und Elektrodenklemmen für 1,6, 2,4 und 3,2 mm Elektroden.

Green Pointer X2 mit Schuko-Stecker
 Artikel-Nr. 82036170



SPANNHÜLSE
 Spannhülse für Green Pointer X2, Pro und Pro Cut

Artikel-Nr.: ø1,0 mm 82036173
 Artikel-Nr.: ø1,6 mm 82036174
 Artikel-Nr.: ø2,0 mm ... 82036175
 Artikel-Nr.: ø2,4 mm ... 82036176
 Artikel-Nr.: ø3,2 mm ... 82036177
 Artikel-Nr.: ø4,0 mm ... 82036178



DIAMANTSCHLEIFSCHEIBE FÜR GREENPOINTER X2
 Diamantschleifscheibe für Green Pointer X2 Ø 40 mm.

Artikel-Nr. 82036171



ELEKTRODENHALTER FÜR GREENPOINTER X2
 Elektrodenhalter für Green Pointer X2

Artikel-Nr. 82036172



FILTER FÜR GREENPOINTER X2
 Filterkassette zur Schleifstaubsammlung in Green Pointer X2.

Artikel-Nr. 82036179



TISCHKONSOLE FÜR GREENPOINTER X2
 Kräftige Konsole zur Befestigung der Green Pointer X2 während des Schleifens.

Artikel-Nr. 82036185



SCHAUGLAS FÜR GREENPOINTER X2
 Schauglas für Green Pointer X2

Artikel-Nr. 82036186



Green Pointer Pro

Wolfram Nass-Schleifmaschine zum Schleifen von 0,8-4,0 mm Wolfram-Elektroden. Umweltfreundliche Ansammlung von toxischen Staubpartikeln. Kaltes Nass-Schleifen kombiniert mit der hohen Schleifgeschwindigkeit der Diamantscheibe gewährleistet eine glatte und blanke Oberfläche der Wolfram-Elektrode. Green Pointer Pro sichert eine perfekt zentrierte und korrekt geschliffene Wolfram-Elektrode zum problemfreien WIG-Schweißen. Lieferung komplett mit Konsole, Diamantschleifscheibe, Schleifflüssigkeit, Elektrodenhalter und Elektrodenklemme für 1,6, 2,4 und 3,2 mm Elektroden.

Artikel-Nr. 82036220

Green Pointer Pro Cut

Umweltfreundliches Wolfram Nass-Schleifgerät mit integrierter Schneideeinrichtung zum präzisen Abkürzen und perfekten Schleifen von 0,8 bis 4,0 mm Wolfram-Elektroden. Green Pointer Pro Cut schleift die Elektrodenspitzen in genauen Winkeln und Längen für spezifischen WIG-Schweißaufgaben, einschließlich Roboter- und Orbital-Schweißen. Lieferung komplett mit Konsole, Diamantschleifscheibe, Schleifflüssigkeit, Elektrodenhalter und Elektrodenklemme für 1,6, 2,4 und 3,2 mm Elektroden.

Artikel-Nr. 82036230



ELEKTRODENHALTER GREEN POINTER PRO/PRO CUT

Kompletter Elektrodenhalter für Green Pointer Pro und Pro Cut einschließlich Schaft und Überwurfmutter.

Artikel-Nr. 82036208



SPANNHÜLSE 1,0 FÜR GREEN POINTER X2/PRO
Spannhülse 1,0 mm für Green Pointer X2, Pro und Pro Cut

Artikel-Nr.: ø1.0 mm 82036173
 Artikel-Nr.: ø1.6 mm 82036174
 Artikel-Nr.: ø2.0 mm ... 82036175
 Artikel-Nr.: ø2.4 mm ... 82036176
 Artikel-Nr.: ø3.2 mm ... 82036177
 Artikel-Nr.: ø4.0 mm ... 82036178



DIAMANTSCHLEIFSCHEIBE FÜR GREEN POINTER PRO/PRO CUT

Diamantschleifscheibe für Green Pointer Pro und Pro Cut

Artikel-Nr. 82036210



SCHLEIFFLÜSSIGKEITS-BEHÄLTER *

Behälter mit Kühl-/Schleifflüssigkeit für die Wolfram Nass-Schleifgeräte Green Pointer Pro, Pro Cut, MK1, MK2. Der Behälter sammelt die Schwermetalle des Schleifstaubs.

Artikel-Nr. 82036132



SCHLEIFFLÜSSIGKEIT
Kühlende und schmierende Flüssigkeit in 250 ml Flasche für Wolfram Nass-Schleifgeräte

Artikel-Nr. 82036103



SCHLEIFFLÜSSIGKEIT*
Kühlende und schmierende Flüssigkeit in 5 l Kanister für Wolfram Nass-Schleifgeräte.

Artikel-Nr. 82036125

*Gebrauchte Flüssigkeiten müssen fachgerecht entsorgt und zur örtlichen Sammelstelle für Gefahrstoffe gebracht werden.

Druckminderer

Eine bescheidene Investition mit einer hohen Rendite! Migatronik Druckminderer mit eingebautem Gassparventil ermöglicht Ihnen bis zu 50% Gaseinsparungen, und die Durchflusskontrolle verhindert, dass das Gas Ihnen beim Schweißvorgang ausgeht. Bei anderen Gewindearten wenden Sie sich bitte an Migatronik.



**CO₂ DRUCKMINDERER
2 MANOMETER**
Hochwertiger Hochleistungs-
CO₂-
Druckminderer. Höchst-
Primärdruck von 200 bar.
Ausgerüstet mit Manometer zum
Auslesen des Gasdurchflusses.
Arbeitsbereich: 0-35 l/min.
Gasflaschengewinde: W21,8x14/1"
Anschlussgewinde Maschine:
G3/8"
Artikel-Nr.81963034



**CO₂ DRUCKMINDERER
2 MANOMETER**
Hochwertiger Hochleistungs-
Argon/Misch-Druckminderer.
Höchst-Primärdruck von 200 bar.
Ausgerüstet mit Manometer zum
Auslesen des Gasdurchflusses.
Arbeitsbereich: 0-35 l/min.
Gasflaschengewinde: R3/4"
Anschlussgewinde Maschine:
G3/8"
Artikel-Nr.81963035



**ARGON/MIX
DRUCKMINDERER
2 MANOMETER**
Hochwertiger Hochleistungs-
Argon/Misch-Druckminderer.
Höchst-Primärdruck von 200 bar.
Ausgerüstet mit Manometer zum
Auslesen des Gasdurchflusses.
Arbeitsbereich: 0-35 l/min.
Gasflaschengewinde: W24,32x14/1"
Anschlussgewinde Maschine:
G3/8"
Artikel-Nr.81963038



**ARGON/MIX
DRUCKMINDERER 2
MANOMETER**
Hochwertiger Hochleistungs-
Argon/Misch-Druckminderer.
Höchst-Primärdruck von 200 bar.
Ausgerüstet mit Manometer zum
Auslesen des Gasdurchflusses.
Arbeitsbereich: 0-35 l/min.
Gasflaschengewinde: W24,52ext
Anschlussgewinde Maschine:
G3/8"
Artikel-Nr. 81963004



**ARGON/MIX
DRUCKMINDERER
2 MANOMETER**
Hochwertiger Hochleistungs-
CO₂-Druckminderer. Höchst-
Primärdruck von 200 bar.
Ausgerüstet mit Manometer zum
Auslesen des Gasdurchflusses.
Arbeitsbereich: 0-35 l/min.
Gasflaschengewinde: W21,8x14/1"
Anschlussgewinde Maschine:
G1/4"
Artikel-Nr.81963348



**ARGON/MIX
DRUCKMINDERER 2
MANOMETER**
Hochwertiger Hochleistungs-
Argon/Misch-Druckminderer.
Höchst-Primärdruck von 200 bar.
Ausgerüstet mit Manometer zum
Auslesen des Gasdurchflusses.
Arbeitsbereich: 0-35 l/min.
Gasflaschengewinde: W21,8x14/1"
Anschlussgewinde Maschine:
M12x1
Artikel-Nr. 81963347



**FORMIER/H₂ DRUCKMINDERER
2 MANOMETER**
Hochwertiger Hochleistungs
Druckminderer für Formier
oder H₂. Höchst-Primärdruck
von 200 bar. Ausgerüstet mit
Manometer zum Auslesen des
Gasdurchflusses.
Arbeitsbereich: 0-16 bar.
Kapazität: 30 m³/h
Gasflaschengewinde: 1,8x14/1"LH
Anschlussgewinde Maschine:
G3/8"LH
Artikel-Nr.81963068



**ARGON/MIX DRUCKMINDERER
2 MANOMETER ANSCHLUSS
UNTEN**
Hochwertiger Hochleistungs-
Argon/Misch-Druckminderer.
Höchst-Primärdruck von 200 bar.
Ausgerüstet mit Manometer zum
Auslesen des Gasdurchflusses.
Arbeitsbereich: 0-35 l/min.
Gasflaschengewinde: G5/8"ext
Anschlussgewinde Maschine:
G3/8"
Artikel-Nr.81963346



**ACETYLEN DRUCKMIND-
ERER
2 MANOMETER**
Hochwertiger Hochleistungs-
Druckminderer für Acetylen.
Höchst-Primärdruck von 40 bar.
Ausgerüstet mit Manometer zum
Auslesen des Gasdurchflusses.
Arbeitsbereich: 0-4 bar
Kapazität: 5 m³/h.
Gasflaschengewinde: G3/4"ext
Anschlussgewinde Maschine:
G3/8"LH
Artikel-Nr.81963065



**OXYGEN DRUCKMINDERER
2 MANOMETER**
Hochwertiger Hochleistungs-
Druckminderer für Oxygen.
Höchst-Primärdruck von 200 bar.
Ausgerüstet mit Manometer zum
Auslesen des Gasdurchflusses.
Arbeitsbereich: 0-16 bar
Kapazität: 30 m³/h
Gasflaschengewinde: W21,8x14/1"
Anschlussgewinde Maschine:
G3/8"
Artikel-Nr.81963066

Druckminderer für Zentralanlagen sind auch Teil des kompletten Migatronic-Sortiments an Druckminderern.



**ARGON/MIX OPTIMATOR
1 DURCHFLUSSMESSER**
Argon/Misch Optimator mit eingebautem Gassparer. Bis zu 50% Gaseinsparung. Reduziert das Wechseln der Gasflaschen, was sich positiv auf Wirtschaftlichkeit und Effizienz auswirkt.
Gasflaschengewinde: 24,32x14/1"
Anschlussgewinde Maschine: G3/8"
Artikel-Nr.81963041



**ARGON/MIX OPTIMATOR
1 DURCHFLUSSMESSER**
Argon/Misch Optimator mit eingebautem Gassparer. Bis zu 50% Gaseinsparung. Reduziert das Wechseln der Gasflaschen, was sich positiv auf Wirtschaftlichkeit und Effizienz auswirkt.
Gasflaschengewinde: W24,5x14/1"
Anschlussgewinde Maschine: G3/8"
Artikel-Nr.81963324



**ARGON/MIX OPTIMATOR
1 DURCHFLUSSMESSER**
Argon/Misch Optimator mit eingebautem Gassparer. Bis zu 50% Gaseinsparung. Reduziert das Wechseln der Gasflaschen, was sich positiv auf Wirtschaftlichkeit und Effizienz auswirkt.
Gasflaschengewinde: W21,8x14/1"
Anschlussgewinde Maschine: G1/4"
Artikel-Nr.81963047



**ARGON/MIX OPTIMATOR
1 DURCHFLUSSMESSER**
Argon/Misch Optimator mit eingebautem Gassparer. Bis zu 50% Gaseinsparung. Reduziert das Wechseln der Gasflaschen, was sich positiv auf Wirtschaftlichkeit und Effizienz auswirkt.
Gasflaschengewinde: W21,8x14/1"
Anschlussgewinde Maschine: M12x1
Artikel-Nr.81963315



**ARGON/MIX OPTIMATOR
1 DURCHFLUSSMESSER
ANSCHLUSS UNTEN**
Argon/Misch Optimator mit eingebautem Gassparer. Bis zu 50% Gaseinsparung. Reduziert das Wechseln der Gasflaschen, was sich positiv auf Wirtschaftlichkeit und Effizienz auswirkt.
Gasflaschengewinde: W21,8x14/1"
Anschlussgewinde Maschine: G1/4"
Artikel-Nr.81963080



**ARGON/MIX OPTIMATOR
1 DURCHFLUSSMESSER**
Argon/Misch Optimator mit eingebautem Gassparer. Bis zu 50% Gaseinsparung. Reduziert das Wechseln der Gasflaschen, was sich positiv auf Wirtschaftlichkeit und Effizienz auswirkt.
Gasflaschengewinde: W21,8x14/1"
Anschlussgewinde Maschine: G3/8"
Artikel-Nr.81963309



**ARGON/H2 OPTIMATOR
1 DURCHFLUSSMESSER**
Argon/H2 Optimator mit eingebautem Gassparer. Bis zu 50% Gaseinsparung. Reduziert das Wechseln der Gasflaschen, was sich positiv auf Wirtschaftlichkeit und Effizienz auswirkt.
Gasflaschengewinde: 21,8x14/1"LH
Anschlussgewinde Maschine: G3/8"LH
Artikel-Nr.81963048



**ARGON/MIX OPTIMATOR
2 DURCHFLUSSMESSER**
Argon/Misch Optimator mit 2 Durchflussmessern. Zum Gebrauch mit Schutzgas und Formiergas aus derselben Gasflasche. Mit eingebautem Gassparer. Bis zu 50% Gaseinsparung.
Gasflaschengewinde: W21,8x14/1"
Anschlussgewinde Maschine: G1/4"
Artikel-Nr.81963050



ARGON/MIX DRUCKMINDERER 1 DURCHFLUSSMESSER
 Hochwertiger Hochleistungs-Argon/Misch-Druckminderer. Höchst-Primärdruck von 200 bar. Ausgerüstet mit Durchflussmesser zum Auslesen des Gasdurchflusses. Arbeitsbereich: 0-35 l/min. Gasflaschengewinde: W24,32x14/1" Anschlussgewinde Maschine: G3/8" Artikel-Nr. 81963055



ARGON/MIX DRUCKMINDERER 1 DURCHFLUSSMESSER
 Hochwertiger Hochleistungs-Argon/Misch-Druckminderer. Höchst-Primärdruck von 200 bar. Ausgerüstet mit Durchflussmesser zum Auslesen des Gasdurchflusses. Arbeitsbereich: 0-34 l/min. Gasflaschengewinde: W24,5x14/1" Anschlussgewinde Maschine: G3/8" Artikel-Nr. 81963320



ARGON/MIX DRUCKMINDERER 1 DURCHFLUSSMESSER
 Hochwertiger Hochleistungs-Argon/Misch-Druckminderer. Höchst-Primärdruck von 200 bar. Ausgerüstet mit Durchflussmesser zum Auslesen des Gasdurchflusses. Arbeitsbereich: 0-34 l/min. Gasflaschengewinde: W21,8x14/1" Anschlussgewinde Maschine: G1/4" Artikel-Nr. 81963097



FORMIER DRUCKMINDERER 1 DURCHFLUSSMESSER
 Hochwertiger Hochleistungs-Formier-Druckminderer. Höchst-Primärdruck von 200 bar. Ausgerüstet mit Durchflussmesser zum Auslesen des Gasdurchflusses. Arbeitsbereich: 0-34 l/min. Gasflaschengewinde: W21,8x14/1"LH Anschlussgewinde Maschine: G3/8"LH Artikel-Nr. 81963067



ARGON/MIX DRUCKMINDERER 2 DURCHFLUSSMESSER
 Argon/Misch Druckminderer. Höchst-Primärdruck: 200 bar. Mit 2 Durchflussmessern zum Auslesen des Gasdurchflusses. Zum Gebrauch mit Schutzgas und Formiergas aus derselben Gasflasche. Arbeitsbereich 0-34 l/min. Gasflaschengewinde W24,32x14/1 Anschlussgewinde Maschine G3/8" Artikel-Nr. 81963057



OPTIMATOR ENTNAHMESTELLE 1 DURCHFLUSSMESSER
 Optimator Entnahmestelle mit eingebauter Gassparer. Zur Montage auf Sperrventil an der Schweißstelle auf Zentralanlagen. Durchflussmesser mit Arbeitsbereich: 0-35 l/min. Gasflaschengewinde: G3/8" Anschlussgewinde Maschine: G3/8" Artikel-Nr. 81963045



ENTNAHMESTELLE OPTIMATOR 1 DURCHFLUSSMESSER VERSCHLISSBAR
 Optimator Entnahmestelle für Argon mit eingebauter Gassparer. Zur Montage auf Sperrventil an der Schweißstelle auf Zentralanlagen. Durchflussmesser mit Arbeitsbereich: 0-35 l/min. Gasflaschengewinde: G3/8" Anschlussgewinde Maschine: G3/8" Artikel-Nr. 81963327



OPTIMATOR ENTNAHMESTELLE 1 DURCHFLUSSMESSER
 Optimator Entnahmestelle mit eingebauter Gassparer. Zur Montage auf Sperrventil an der Schweißstelle auf Zentralanlagen. Durchflussmesser mit Arbeitsbereich: 0-35 l/min. Gasflaschengewinde: G3/8" Anschlussgewinde Maschine: G1/4" Artikel-Nr. 81963052



ARGON/MIX OPTIMATOR ZUR NACHRÜSTUNG
 Argon/Misch Optimator Gassparer. Zur Nachrüstung auf Druckminderer oder Entnahmestelle. Gasflaschengewinde: G3/8" Anschlussgewinde Maschine: G3/8" Artikel-Nr. 81963054



OPTIMATOR ALTOP
 Argon/Misch Gassparer montiert mit Schnellkupplungen für Alttop. Lässt sich ohne zusätzliche Beschläge auf Alttop Gasflasche montieren. Artikel-Nr. 81963316



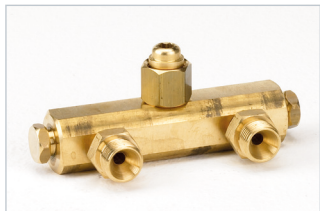
WANDBESCHLAG FÜR ENTNAHMESTELLE
Wandbeschlag zur Montage von Absperrventil für Entnahmestelle.

Artikel-Nr.81963130



WINKELSTÜCK FÜR ENTNAHMESTELLE
Winkelstück zur Montage von Entnahmestellen. Gewinde: G3/8"

Artikel-Nr.81963131



T-STÜCK FÜR DOPPELTE ENTNAHMESTELLE
T-Stück zur Montage von doppelter Entnahmestelle. Gewinde: G3/8"

Artikel-Nr.81963132



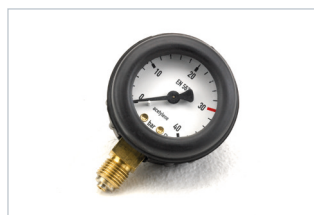
ABSPERRVENTIL FÜR ENTNAHMESTELLE
Absperrventil zur Montage zwischen Zentralanlage und Entnahmestelle. Gewinde: G3/8"

Artikel-Nr.81963133



NIEDERDRUCK-MANOMETER ACETYLEN
Niederdruck-Manometer. 0-4 bar. Ersatzteil für Migatronic Acetylen Druckminderer.

Artikel-Nr.81963140



HOCHDRUCK-MANOMETER ACETYLEN
Hochdruck-Manometer. 0-40 bar. Ersatzteil für Migatronic Acetylen Druckminderer.

Artikel-Nr.81963141



HOCHDRUCK-MANOMETER CO₂/ARGON/MIX
Hochdruckmanometer. 0-315 bar. Ersatzteil für Migatronic CO₂ und Argon/Misch Druckminderer.

Artikel-Nr.81963144



NIEDERDRUCK-MANOMETER CO₂/ARGON/MIX
Niederdruckmanometer. 0-35 l/min. Ersatzteil für Migatronic CO₂ und Argon/Misch Druckminderer.

Artikel-Nr.81963145



NIEDERDRUCK-MANOMETER OXYGEN
Niederdruckmanometer 0-16 bar. Ersatzteil für Migatronic Oxygen Druckminderer.

Artikel-Nr.81963165



HOCHDRUCK-MANOMETER FÜR OPTIMATOR
Hochdruckmanometer 0-315 bar. Ersatzteil für Migatronic Optimator.

Artikel-Nr.81963127



AUSSENROHR FÜR DURCHFLUSSMESSERROHR
Aussenrohr für Durchflussmesser-rohr. Für Druckminderer mit Überwurfmutter, neues Modell.

Artikel-Nr.81963137



DURCHFLUSSMESSERROHR KOMPLETT
Komplettes Durchflussmesserrohr. Für Druckminderer mit Überwurfmutter, neues Modell.

Artikel-Nr.81963138



DURCHFLUSSMESSERROHR KOMPLETT
Komplettes Durchflussmesserrohr 0-34 l/min. Aussengewinde im Schutzglas. Für alte Modelle.

Artikel-Nr.81963128



AUSSENROHR FÜR DURCHFLUSSMESSERROHR
Aussenrohr für Durchflussmesser-rohr. Aussengewinde im Glas. Für alte Modelle.

Artikel-Nr.81963173



DURCHFLUSSMESSER
Durchflussmesser zur Kontrolle des tatsächlichen Gasdurchflusses in der Gasdüse.

Artikel-Nr. 81010000



DOPPELVERTEILER FÜR DRUCKMINDERER
Zur Montage von zwei Verteilern auf einem Migatronc Argon oder Oxygen Druckminderer mit G3/8" Gewinde.

Artikel-Nr. 81963149



SCHLAUCHNIPPEL MIT ÜBERWURFMUTTER 1/4"
Schlauchnippel mit Überwurfmutter. Ersatzteil für Migatronc Druckminderer mit G1/4" Auslaufgewinde.

Artikel-Nr. 81963146



SCHLAUCHNIPPEL MIT ÜBERWURFMUTTER 3/8"
Schlauchnippel mit Überwurfmutter. Ersatzteil für Migatronc Druckminderer mit G3/8" Anschlussgewinde Maschine.

Artikel-Nr. 81963147



DICHTUNGEN FÜR ÜBERWURFMUTTER ARGON/MIX
Dichtungen für Überwurfmutter für Argon/Misch Druckminderer. Verpackungen von 5 Stück.

Artikel-Nr. 81963129



DICHTUNGEN FÜR ÜBERWURFMUTTER ACETYLEN
Dichtungen für Überwurfmutter für Acetylen Druckminderer. Verpackungen von 5 Stück.

Artikel-Nr. 81963139



RÜCKSCHLAGSICHERUNG OXYGEN
Nicht-rückstellbare Rückschlag-sicherungseinrichtung für Oxygen. Verhindert Flammendurchschläge durch Flammensperre. Verhindert unzulässige Temperaturerhöhung durch thermische Nachströmsperre.

Artikel-Nr. 81963120



RÜCKSCHLAGSICHERUNG ACETYLEN
Nicht-rückstellbare Rückschlag-sicherungseinrichtung für Acetylen. Verhindert Flammendurchschläge durch Flammensperre. Verhindert unzulässige Temperaturerhöhung durch thermische Nachströmsperre.

Artikel-Nr. 81963121

Start-Kits, Verschleißteilboxen u.a.m.

Wenn Sie in eine Migatronik-Schweißmaschine investiert haben, werden Sie auch die richtigen Schweißzusatzwerkstoffe, Gase und Verschleißteile benötigen. **Start-Kits machen Ihnen den Anfang leichter – und gleichzeitig können Sie auf Ihrer Gesamtbestellmenge Geld sparen.**



START-KIT, EDELSTAHL
Start-Kit für 0,8 mm Edelstahl. Anwendbar für transformator-basierte Automig Schweißmaschinen mit 2-Rollen-Antrieb. Komplett mit 15 kg Schweißdraht, Druckminderer, Rollen-Kit und Führungsspirale.

Artikel-Nr.81100121



START-KIT, ALUMINIUM
Start-Kit für 1,0 mm Aluminium. Anwendbar für transformator-basierte Automig Schweißmaschinen mit 2-Rollen-Antrieb. Komplett mit 6 kg Schweißdraht, Druckminderer, Rollen-Kit, Führungsspirale und Stromdüsen.

Artikel-Nr.81100120



SCHLAUCHSCHUTZEINRICHTUNG

Die Schlauchschutzeinrichtung schützt den Schweißschlauch und den Zentralanschluss an der Schweißmaschine vor Beschädigung wegen Stöße und Schläge. Geeignet zur Montage an Migatronik MIG/MAG Schweißmaschinen mit Zentralanschluss.

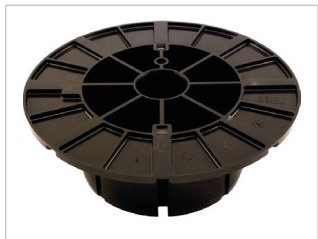
Artikel-Nr. 78861400



ADAPTOR FÜR 5 KG DRAHTROLLE

Adaptor zum Gebrauch auf dem Drahtrollenhalter der Schweißmaschine zusammen mit 5 kg/D200 Drahtspulen.

Artikel-Nr. 45050333



ADAPTOR AUS KUNSTSTOFF

Drahtadaptor aus Kunststoff zum Wechseln zwischen Kunststoff-Spulen (D300) und Metal-Spulen (K300).

Artikel-Nr.81899017



K4000 Kohlenfugenzange

Kohlenfugenzange komplett mit Kabel. Gesamtlänge 220 cm. Klassifiziert zu 1000 A. Außer Kohlenfugenelektroden muss Druckluft zusammen mit dem Schlauch verwendet werden.

Artikel-Nr.81899001



KOHLNFUGENELEKTRODEN

- Kohlenfugenelektroden, 5 x 305 mm. Artikel-Nr.81899005
- Kohlenfugenelektroden, 6 x 305 mm. Artikel-Nr.81899006
- Kohlenfugenelektroden, 8 x 305 mm. Artikel-Nr.81899008
- Kohlenfugenelektroden 9,5 x 305 mm. Artikel-Nr.81899010
- Kohlenfugenelektroden 12,7 x 305 mm. Artikel-Nr.81899013



VERSCHLEISSTEILBOX MIT EINSATZ

Ideal zur Aufbewahrung von Schweißbrenner-Verschleißteilen. Verschleißteile sind nicht beinhaltet.

WIG
Artikel-Nr.81100210

MIG
Artikel-Nr.81100211

VERSCHLEISSTEILBOXEN

Verschleißteilboxen mit Einsätzen. Ideal zur Aufbewahrung von ausgewählten Verschleißteilen für Migatronik Schweißbrenner. Verschleißteile sind enthalten.



ML150 Stahl 0,8 mm
Artikel-Nr.81100223

ML250 Stahl 0,8-1,0 mm
Artikel-Nr.81100224

ML/MV240 Stahl 0,6-0,8 mm
Artikel-Nr.81100214

ML/MV240 Stahl 1,0 mm
Artikel-Nr.81100231

ML/MV240 alu 0,8- 1,2 mm
Artikel-Nr.81100215

ML300 Stahl 1,0 mm
Artikel-Nr.81100232

MV450/550 Stahl 1,0-1,2 mm
Artikel-Nr.81100216

MV400 FKS Stahl 1,0-1,2 mm
Artikel-Nr.81100236

MV500 FKS Stahl 1,0-1,2 mm
Artikel-Nr.81100237

TIG 101/301/321 1,6-2,4 mm
Artikel-Nr.81100228

TIG 101/301/321 2,4-3,2 mm
Artikel-Nr.81100248

TIG 201/221/401 1,6-2,4 mm
Artikel-Nr.81100230

TIG WP24/DSF225 1,6-2,4 mm
Artikel-Nr.81100238

ZETA 60
Artikel-Nr.81100233

ZETA 100
Artikel-Nr.81100239

Hilfsstoffe

Migatronic Hilfsstoffe unterstützen hochwertige Schweißergebnisse und entsprechen den gesetzlichen Vorschriften für Lagerung und Dokumentation. 16-Punkt-Sicherheitsdatenblätter für die Hilfsstoffe finden Sie auf migatronic.com.



MIG SCHWEISSFLÜSSIGKEIT, 10 L
Beugt Schweiß- spritzer auf Werkstück und Gasdüse vor und eduziert da- durch den Bedarf an Wartung der Schweißausrüstung. Konzentrierte Flüssigkeit: Überdosierung vermeiden. Erhältlich in 10 Liter Kanistern.

Artikel-Nr.81950034



MIG-SPRAY 25 KG SILIKONFREI
MIG-Spray Nachfüll-System. Silikonfrei. Erhältlich in 25 kg Kanistern.

Artikel-Nr.81950028



MIG-PASTE 300 G
Schweiß- und Schutzpaste. Schützt Gasdüsen vor Spritzern. Aus reinen Naturprodukten hergestellt. Silikonfrei. Erhältlich in 300 g Dosen.

Artikel-Nr.81950026



MIGALUBE 50 ML
Wasserfester Festschmierstoff zur Reinigung von Migatronic Kunststoff-Drahtrollen. Der Schmierstoff gibt eine tropffreie Schutzschicht, die den Verschleiß der beweglichen Teile minimiert. Der Schmierstoff ist schmutz- und staubabweisend.

Artikel-Nr.99150000



KONZENTRIERTES FROSTSCHUTZMITTEL
Konzentriertes Frostschutzmittel zur Frostsicherung unter -12° C. Erhältlich in 1 Liter Kanistern. Mischverhältnis:
Temperatur / Konzentrat per Liter Fertig-Frostschutzmittel
-21° C / 1 dl
-24° C / 2 dl
-27° C / 3 dl

Artikel-Nr.99290508



GRÜNES FROSTSCHUTZMITTEL -12° C
Umweltfreundliches Frostschutzmittel für wassergekühlte Schweißmaschinen. Frostsicherung bis zu -12°C. Erhältlich in 5 Liter oder 20 Liter Kanistern. Anwendung von korrektem Frostschutzmittel gewährleistet eine längere Lebensdauer der Schweißmaschine.

5 L. Artikel-Nr.99290506
20 L. Artikel-Nr.99290520



KLARES FROSTSCHUTZMITTEL, 5L -17°C
Frostschutzmittel für wassergekühlte Schweißmaschinen mit einem Gefrierpunkt von -17 °C und einer Leitfähigkeit von <math><4\mu\text{S}/\text{cm}</math>. Das Kühlmittel ist nicht brennbar und erfordert keine besonderen Lagerbedingungen. Geliefert in einer Dose von 5 Litern.

Artikel-Nr.99290515

Schützen Sie Ihren Rücken! Mit dem Miga-Lift-Wagen vermeiden Sie schweres Heben bei dem Transport und der Montage der Gasflaschen.

Miga-Lift

Robuster Fahrwagen mit großen Gummirädern, der für den Transport und die Montage von Gasflaschen auf Schweißmaschinen konzipiert wurde, um schwere Hebearbeiten zu vermeiden. Mittels des Drehgriffs die Gasflasche heben und auf die Schweißmaschine senken. Mit selbstsperrendem Drehmechanismus ausgestattet, der die Gasflasche in einem Arbeitsgang verriegelt und hebt.

Artikel-Nr.70619800



Originale Ersatzteile

Originale Migatronic-Ersatzteile gewährleisten Ihnen korrekte Wartung und lange Lebensdauer Ihrer Schweißausrüstung. In diesem Katalog finden Sie eine kleine Auswahl unserer originalen Ersatzteile. Information über andere empfohlene Ersatzteile entnehmen Sie bitte unserer Ersatzteillisten bzw. Betriebsanleitungen auf migatronic.com.

Multi-Stecker, Dinse-Stecker, Masseklemmen und Elektrodenhalter



MEHRFACHSTECKER

6-POLIG

- 1. Mehrfachstecker, weiblich:
Artikel-Nr.17200001
- 2. Mehrfachstecker, männlich:
Artikel-Nr.17210001
- 3. Mehrfachstecker Gehäuse
(Kunststoff) zur Montage auf
Maschine
Artikel-Nr.18200002

- 4. Mehrfachstecker Gehäuse
(Metall) zur Montage auf
Schlauch
Artikel-Nr.18200101
- 5. Mehrfachstecker Gehäuse
(Metall) zur Montage auf Mas-
chine
Artikel-Nr.18200102
- 6. Verlängerung für Gehäuse
(Metall) zur Montage auf
Schlauch
Artikel-Nr.18200103

- 7. Anschlussdose (Metall)
Artikel-Nr.74348002

MEHRFACHSTECKER 8-POLIG

- 8. Mehrfachstecker, weiblich:
Artikel-Nr.17200023
- 9. Mehrfachstecker, männlich:
Artikel-Nr.17210024

MEHRFACHSTECKER 19-POLIG

- 11. Mehrfachstecker, männlich:
Artikel-Nr.17210026

MEHRFACHSTECKER 4-POLIG

- 12. Mehrfachstecker, weiblich:
Artikel-Nr.17200030

- 13. Mehrfachstecker, männlich:
Artikel-Nr.17210030

MEHRFACHSTECKER 7-POLIG

- 14. Mehrfachstecker, weiblich:
Artikel-Nr.17200056
- 15. Mehrfachstecker, männlich:
Artikel-Nr.17210057



DINSE-STECKER, MÄNNLICH

- 10-25 mm² ø10
Artikel-Nr.18120006
- 35-50 mm² ø13
Artikel-Nr.18120002

- 50-70 mm² ø13
Artikel-Nr.18120003

- 70-95 mm² ø13
Artikel-Nr.18120004

DINSE-BUCHSE, WEIBLICH

- 10-25 mm² ø10
Artikel-Nr.18110001
- 35-50 mm² ø13
Artikel-Nr.18110002
- 50-70 mm² ø13
Artikel-Nr.18110003

VERLÄNGERUNGSBUSCHE, WEIBLICH

- 10-25 mm² ø10
Artikel-Nr.18110101
- 35-50 mm² ø13
Artikel-Nr.18110102
- 70-95 mm² ø13
Artikel-Nr.18110103



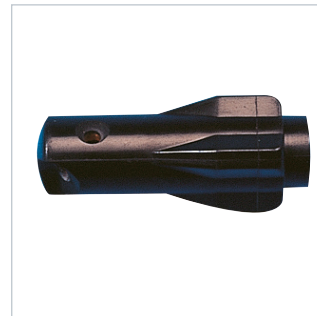
MMA ELEKTRODENHALTER

Vollisolierende Gummikappe.
2 Pos. mit Schweißwinkel 45°
oder 90°. Optimale Stromüber-
tragung. Schraubtyp zur opti-
malen Elektrodenbefestigung.

- 200 A Artikel-Nr.80550010
- 450 A Artikel-Nr.80550009
- 600 A Artikel-Nr.80550008

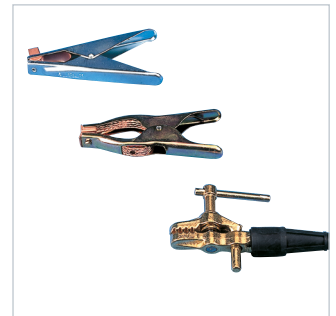
MMA ELEKTRODENHALTER KLEMME

- 300 A Artikel-Nr.80550037
- 400 A Artikel-Nr.80550035
- 600 A Artikel-Nr.80550036
- 200 A Artikel-Nr.80550038



ERSATZKOPF FÜR MMA ELEKTRODENHALTER

- 45/90° 200 A
Artikel-Nr.80550027
- 45/90° 450 und 600 A
Artikel-Nr.80550028



MASSEKLEMME

- 250 A Artikel-Nr.80560010
- 400 A Artikel-Nr.80560011
- 500 A Artikel-Nr.80560012

MASSEKLEMME

- 200 A Nevada 200
Artikel-Nr.80560001
- 300 A Nevada 350
Artikel-Nr.80560002

SCHRAUBMASSEKLEMME

- 600 A
Artikel-Nr.80560009

Migatronic Schweißmaschinen GmbH
Sandusweg 12, D-35435 Wettenberg
Telefon: (+49) 0641/98284-0
Telefax: (+49) 0641/98284-50
info@migatronic.de

www.migatronic.com

MIGATRONIC