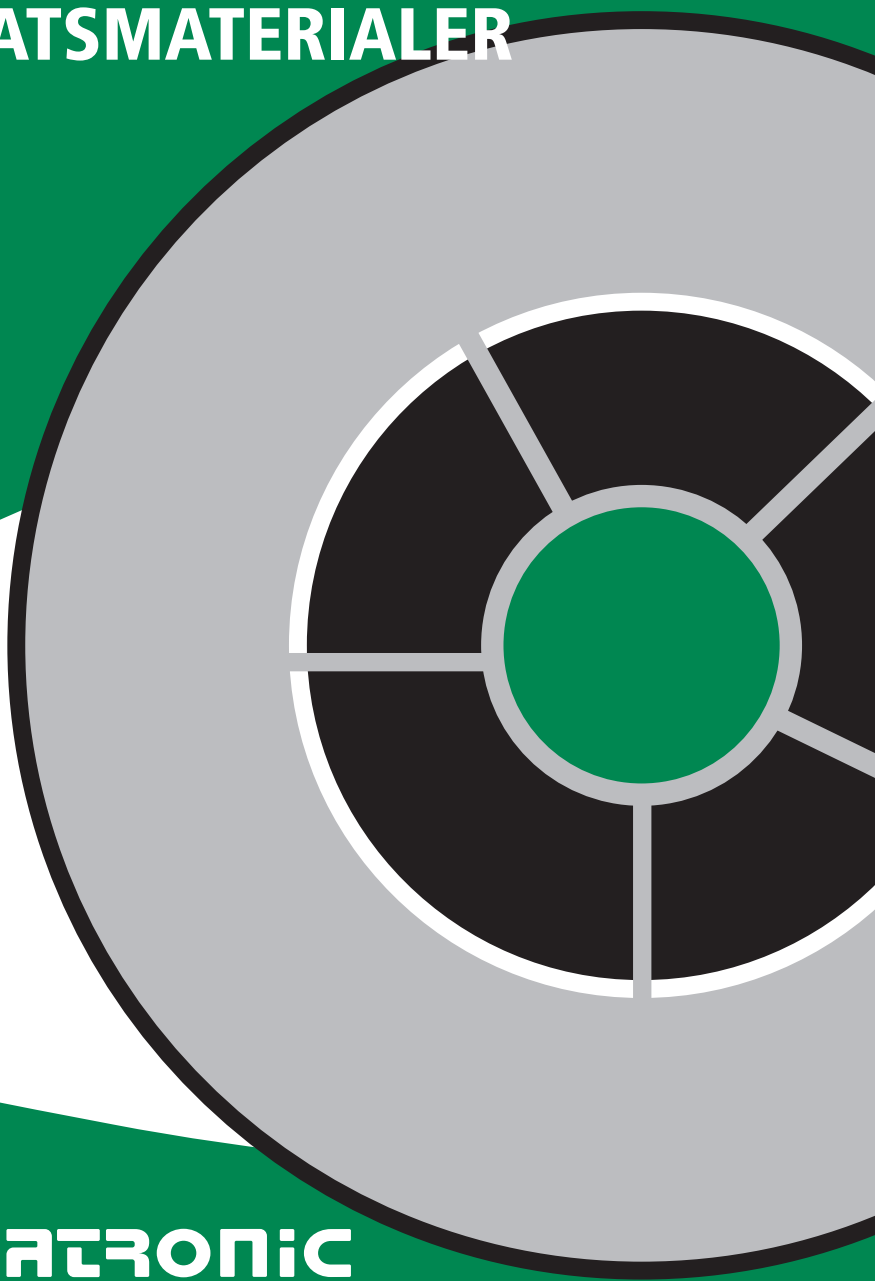


MIGATRONIC TILSATSMATERIALER



MIGATRONIC
WELDING VALUE

INDHOLD

MIG/MAG

Massivtråd - ulegeret stål

ARCTRON2 SG2 Automatwire - kobberfri	6
WEKO2 SG2 Industriwire - kobberbeklædt	6
WEKO2 SG2 Automatwire - kobberbeklædt.....	7
WEKO4 SG3 Industriwire - kobberbeklædt.....	7
WEKO4 SG3 Automatwire - kobberbeklædt.....	7

Massivtråd - andre

MIGAWIRE HTS til højstyrkestål	8
MIG 80S NI til finkornet stål og højstyrkestål.....	8
MIGA SG CU til corten stål.....	8
MIGA SG1 Galva Wire til galvaniserede plader og emner til galvanisering.....	9
MIGA HARD 600 til hårdpålægning.....	9

Rustfrit stål

MIG 309 LSi.....	10
MIG 316 LSi.....	10

Aluminiumtråd

ALU MIG AISi5	11
ALU MIG AISi12	11
ALU MIG AIMg 4.5Mn.....	11
ALU MIG AIMg 5	12

Tråd til MIG-lodning

MIGA MIG CuSi 3.....	12
MIGA MIG CuAl 8.....	12

Rørtråd - FCW

MIGA FCW Innershield til sort stål	13
MIGA FCW115 til sort stål.....	13
MIGA FCW215 til sort stål	13
MIGA FCW217 til sort stål	14
MIGA FCW Hard 5CR til hårdpålægning	14

TIG

Sort stål

MIGA KV2 TIG til sort stål	15
----------------------------------	----

Rustfrit stål

TIG 309 LSi	15
TIG 316 LSi	16

Aluminiumtråd

ALU TIG AlSi 5	16
ALU TIG AlMg 4.5Mn	16
ALU TIG AlMg 5.....	17

Wolframelektroder

Wolframelektrode WP - Grøn.....	17
Wolframelektrode WL10 - Sort	17
Wolframelektrode WL20 - Blå.....	18
Wolframelektrode WS2 - Super Blue	18
Wolframelektrode WL20 - Slebet i 20 graders vinkel	18

MMA

Basisk / Rutilbeklædte elektroder

MIGA R 100 rutilbeklædt elektrode.....	19
MIGA B 120 basisk elektrode.....	19
MIGA NI nikkelelektrode	20
MIGA 600B til hårdpålægning	20
RB86 dobbeltbeklædt basisk (rutil-basisk)	20

Rustfri elektrode

316L rustfri elektrode	21
------------------------------	----

Kulfugning

Kulfugeelektrode DC	21
---------------------------	----

Backing materiale

Aluminiumtape til backing.....	22
Keramisk backing på tape	22
Magnet til keramisk backing.....	22

Kontakt

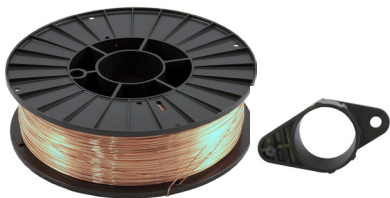
Hvis du har spørgsmål om vores tilsatsmaterialer, står vi altid klar til at hjælpe dig. Kontakt os på Consumables@Migatronic.com

KLASSIFIKATIONSFORKLARING:

EKSEMPEL: G 42 2 M 3Si1

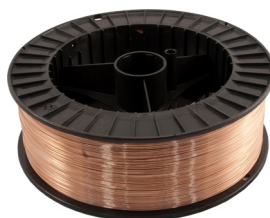
- G = Massivtråd
42 = Flydegrænse/brudstyrke
2 = Temperatur for minimum gennemsnitsslagejhed
M / C = Beskyttelsesgas
M2 : Blandgas uden He
M21: Blandgas + >15 til 25% CO2
C1 : Aktivgas 100 % CO2
3Si1 = Kemisk sammensætning
-

SPOLETYPER:

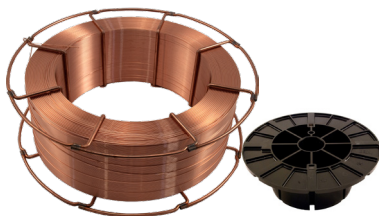


D200 plastikspole

Brug adapter 45050333 på maskiner forberedt for 300mm spoler.

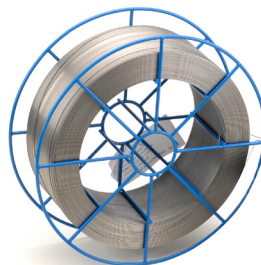


D300 plastikspole



K300 stålspole

Brug adapter 81899017 på K300 spoler.



BS300 – stålspole med nav

MIG/MAG TILSATSMATERIALER

Massivtråd - ulegeret stål

ARCTRON2 SG2 Automatwire - kobberfri					
Klassifikation efter		EN ISO 14341-A: G 42 4 M 3Si1 / G 42 3 C 3Si1 AWS A5.18: ER 70S-6			
Kobberfri, bronzebeklædt massivtråd til sort stål. Automatspolet, dvs. præcisionsspolet.					
Kvalitet	Spoletype	0,6 mm	0,8 mm	1,0 mm	1,2 mm
SG2	K300/15 kg		81849532		
SG2	K300/15 kg			81849534	
SG2	K300/15 kg				81849535
SG2	325 kg fustage			81849164	
SG2	325 kg fustage				81849165

WEK02 SG2 Industriwire - kobberbeklædt					
Klassifikation efter		EN ISO 14341-A: G 42 4 M 3Si1 / G 42 3 C 3Si1 AWS A5.18: ER 70 S-6			
Kobberbeklædt massivtråd i SG2-kvalitet til sort stål. Industrispolet, dvs. ikke præcisionsspolet.					
Kvalitet	Spoletype	0,6 mm	0,8 mm	1,0 mm	1,2 mm
SG2	D200/5 kg	81840611			
SG2	D200/5 kg		81849612		
SG2	D200/5 kg			81849614	
SG2	D300/15 kg	81840621			
SG2	B5300/15 kg		81849622		
SG2	B5300/15 kg			81849624	
SG2	K300/15 kg			81849634	
SG2	325 kg fustage			81849064	
SG2	325 kg fustage				81849065

Massivtråd - ulegeret stål

WEK02 SG2 Automatwire - kobberbeklædt

Klassifikation efter		EN ISO 14341-A: G 42 4 M 3Si1 / G 42 3 C 3Si1 AWS A5.18: ER 70 S-6			
Kobberbeklædt massivtråd i SG2-kvalitet til sort stål. Automatspolet, dvs. præcisionsspolet.					
Kvalitet	Spoletype	0,6 mm	0,8 mm	1,0 mm	1,2 mm
SG2	BS300/15 kg		81849722		
SG2	BS300/15 kg			81849724	
SG2	K300/15 kg		81849732		
SG2	K300/15 kg			81849734	
SG2	K300/15 kg				81849735

WEK04 SG3 Industriwire - kobberbeklædt

Klassifikation efter		EN ISO 14341-A: G 46 4 M 4Si1 / G 46 3 C 4Si1 AWS A5.18: ER 70 S-6			
Kobberbeklædt massivtråd i SG3-kvalitet til sort stål. Industrispolet, dvs. ikke præcisionsspolet.					
Kvalitet	Fustage	0,6 mm	0,8 mm	1,0 mm	1,2 mm
SG3	325 kg		81849072		
SG3	325 kg			81849074	
SG3	325 kg				81849075

WEK04 SG3 Automatwire - kobberbeklædt

Klassifikation efter		EN ISO 14341-A: G 46 4 M 4Si1 / G 46 3 C 4Si1 AWS A5.18: ER 70 S-6			
Kobberbeklædt massivtråd i SG3-kvalitet til sort stål. Automatspolet, dvs. præcisionsspolet.					
Kvalitet	Spoletype	0,6 mm	0,8 mm	1,0 mm	1,2 mm
SG3	BS300/15 kg		81849922		
SG3	K300/15 kg		81849932		
SG3	K300/15 kg			81849934	
SG3	K300/15 kg				81849935

Massivtråd - andre

MIGAWIRE HTS - Automatwire

Klassifikation efter	EN ISO 16834-A: G 69 4 M Mn3Ni 1CrMo AWS A5.18: ER 100 S-G			
Massivtråd til svejsning af højstyrkestål med brudstyrke op til 755N/mm ² . Anvendes til kraner, trykbærende anlæg og lignende statisk og dynamisk påvirkede konstruktioner. Automatkvalitet, dvs. præcisionsspolet.				
Spoletype	0,6 mm	0,8 mm	1,0 mm	1,2 mm
D300/15 kg		81841408		
D300/15 kg			81841410	
D300/15 kg				81841412

MIG 80S NI

Klassifikation efter	EN ISO 14341-A: G 46 5 M21 3Ni1 AWS A5.28: ER 100 S-G			
Mangan-nikkel-legeret tråd til svejsning af finkornet stål til lavtemperatur- samt højstyrkestål.				
Spoletype	0,6 mm	0,8 mm	1,0 mm	1,2 mm
D300/15 kg		81843000		

MIGA SG CU - Automatwire

Klassifikation efter	EN ISO 16834-A: G Mn3Ni1CU AWS A5.28: ER 80 S-G EN ISO 14341-A: G504M21Z			
Massivtråd til svejsning af corten-stål, som er en korrosionstræg ståltype. Kobberbeklædning sikrer god strømovergang. Automatspolet, dvs. præcisions- spolet.				
Spoletype	0,6 mm	0,8 mm	1,0 mm	1,2 mm
D300/15 kg		81843208		
D300/15 kg			81843210	

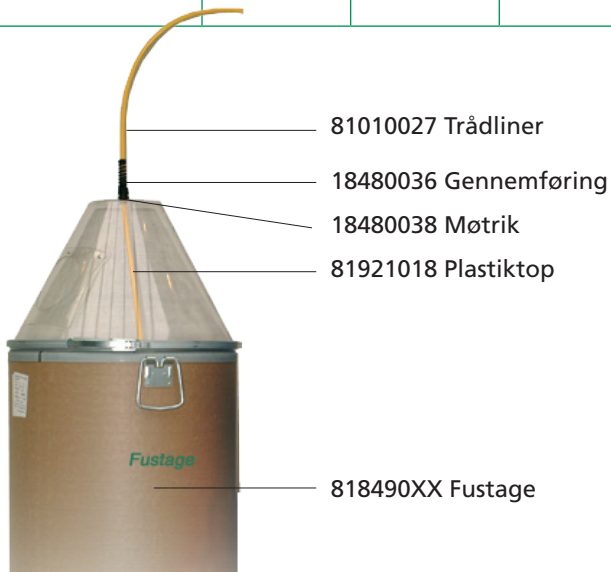
Massivtråd - andre

MIGA SG1 Galva Wire - Automatwire

Klassifikation efter	EN ISO 14341-A: G 422M21Z AWS A5.18: ER 70 S-G			
Massivtråd i SG1-kvalitet til svejsning af emner, der efterfølgende galvaniseres. Anvendes også til svejsning på galvaniserede, alucoatede eller primede overflader. Automatspolet, dvs. præcisionsspolet.				
Spoletype	0,6 mm	0,8 mm	1,0 mm	1,2 mm
D200/5 kg	81845106			
D200/5 kg		81845108		
D300/15 kg		81845008		
K300/15 kg			81845010	

MIGA HARD 600 - Automatwire

Klassifikation efter	EN ISO 14700: S FE8 AWS A5.14: MSG 6-6Z-60			
Massivtråd til hårdpålægning. Anvendes til genopbygning af overflader på udstyr udsat for kraftigt slid, fx skovlblade på entreprenørmaskiner og lignende. Automatspolet, dvs. præcisionsspolet.				
Spoletype	0,6 mm	0,8 mm	1,0 mm	1,2 mm
D300/15 kg			81845310	
D300/15 kg				81845312



Rustfrit stål

MIG 309 LSi					
Klassifikation efter	EN ISO 14343-A: G 23 12 LSi AWS A5.9: ER 309L (Si)				
Anvendes til svejsning af samlinger mellem sort stål og rustfrit stål. Ligeledes anvendelig ved påsvejsning på ulegeret stål, hvor der ønskes en overflade af 18 Cr/8Ni stål. Kan også anbefales til bufferlag.					
Spoletype	0,6 mm	0,8 mm	1,0 mm	1,2 mm	1,6 mm
BS300/15 kg		81841708			
BS300/15 kg			81841710		
BS300/15 kg				81841712	

MIG 316 LSi					
Klassifikation efter	EN ISO 14343-A: G 19 123 LSi AWS A5.9: ER 316L (Si)				
Anvendes til svejsning af syrefast austenitisk rustfrit stål med lavt kulstofindhold. Stort siliciumindhold giver gode flydeegenskaber. Driftstemperaturinterval fra -196°C til 350°C.					
Spoletype	0,6 mm	0,8 mm	1,0 mm	1,2 mm	1,6 mm
D200/5 kg		81841805			
BS300/15 kg		81843808			
D200/5 kg			81841803		
BS300/15 kg			81843810		
BS300/15 kg				81843812	

Aluminiumtråd

ALU MIG AlSi5

Klassifikation efter	EN ISO 18273: S AL 4043 AWS A5.10: ER 4043				
Aluminiumtråd med 5% silicium er den mest gængse AlSi tråd. Giver en pæn overflade. Særlig velegnet til autoindustrien og svejsning af almindelige konstruktioner. Ikke søvandsbestandig. Bør ikke bruges til emner, der efterfølgende eloxeres/anodiseres.					
Spoletype	0,6 mm	0,8 mm	1,0 mm	1,2 mm	1,6 mm
D300/6 kg			81846110		
D300/6 kg				81846112	

ALU MIG AlSi12

Klassifikation efter	EN ISO 18273: S AL 4047 AWS A5.10: ER 4047				
Aluminiumtråd med 12% silicium er noget blødere end AlSi5 og tyndtflydende. Ikke søvandsbestandig. Bør ikke bruges til emner, der efterfølgende eloxeres/anodiseres.					
Spoletype	0,6 mm	0,8 mm	1,0 mm	1,2 mm	1,6 mm
D300/6 kg				81846212	

ALU MIG AlMg 4.5MN

Klassifikation efter	EN ISO 18273: S AL 5183 AWS A5.10: ER 5183				
Aluminiumtråd med 4,5% magnesium samt mangan. Søvandsbestandig. Emner kan efterfølgende eloxeres/anodiseres. Anvendes typisk til skibsbygning.					
Spoletype	0,6 mm	0,8 mm	1,0 mm	1,2 mm	1,6 mm
D300/6 kg			81846610		
D300/6 kg				81846612	

Aluminiumtråd

ALU MIG AlMg 5					
Klassifikation efter	EN ISO 18273: S AL 5356 AWS A5.10: ER 5356				
Aluminiumtråd med 5% magnesium er det mest gængse og alsidige svejse-materiale til aluminium. Søvnandsbestandig. Emner kan efterfølgende eloxeres/ anodiseres.					
Spoletype	0,6 mm	0,8 mm	1,0 mm	1,2 mm	1,6 mm
D200/2 kg		81846700			
D200/2 kg			81846701		
D200/2 kg				81846702	
D300/5 kg		81846708			
D300/6 kg			81846710		
D300/6 kg				81846712	
80kg fustage				81846725	
80kg fustage					81846732

Tråd til MIG-lodning

MIGA MIG CuSi 3 tråd til MIG-lodning					
Klassifikation efter	EN ISO 18273: S CU 6560/SUSi3MN1 AWS A5.7: ER CuCi A				
Kobber-siliciumtråd til MIG-lodning. Ofte anvendt i autoindustrien til sammen-føjning af højstyrkestål eller coatede emner.					
Spoletype	0,6 mm	0,8 mm	1,0 mm	1,2 mm	1,6 mm
D300/15 kg		81846808			
D200/5 kg		81846809			
D300/15 kg			81846810		
D200/5 kg			81846811		

MIGA MIG CuAl 8 tråd til MIG-lodning					
Klassifikation efter	EN ISO 18273: S CU 6100/CUAL7 AWS A5.7: ER CuAl-A-1				
Kobber-aluminiumtråd til MIG-lodning. Ofte anvendt i autoindustrien til sammenføjning af aluminium eller coatede emner.					
Spoletype	0,6 mm	0,8 mm	1,0 mm	1,2 mm	1,6 mm
D200/5 kg		81890055			
D200/5 kg			81890056		

Rørtråd - FCW

MIGA FCW Innershield til sort stål

Klassifikation efter		EN ISO 17632-A: T 46 Z Y N 1 AWS A5.20: E 71-T11	
Selvbeskyttende sømløs rørtråd til alle svejsepositioner. Til ulegeret og lavt-legeret stål.			
Spoletype	0,9 mm	1,0 mm	1,2 mm
D200/5 kg	81841104		
D200/5 kg			81841109
K300/16 kg			81841110

MIGA FCW115 til sort stål

Klassifikation efter		EN ISO 17632-A: T 46 6 MM1H5 AWS A5.18: E 70C-6 MH4	
Kobberbelagt, sømløs metalpulverfyldt rørtråd. Til enkel- og flerstrengssvejsning af kulstof-manganstål og finkornet stål.			
Spoletype	0,9 mm	1,0 mm	1,2 mm
D200/5 kg			81841211
K300/16 kg			81841215

MIGA FCW215 til sort stål

Klassifikation efter		EN ISO 17632-A: T 46 2 PM1H5 AWS A5.20: E 71T-1 MH4	
Sømløs rutil rørtråd til svejsning af kulstof- og kulstof-manganstål. Anvendelig til alle svejsepositioner.			
Spoletype	0,9 mm	1,0 mm	1,2 mm
D200/5 kg		81841242	
D200/5 kg			81841220
K300/16 kg		81841222	
K300/16 kg			81841225

Rørtråd - FCW

MIGA FCW217 til sort stål

Klassifikation efter		EN ISO 17632-A: T 50 6 1NiPM1H5 AWS A5.29: E 81T1-Ni1	
Sømløs rutil rørtråd til enkel- og flerstrengsvejsning af lavtemperaturstål.			
Spoletype	0,9 mm	1,0 mm	1,2 mm
K300/16 kg			81841235

MIGA FCW Hard 5CR til hårdpålægning

Klassifikation efter		EN 14700: T FE 8 DIN 8555	
Krom-molybdæn-legeret metalpulverfyldt rørtråd til hårdpålægning. HRC 57-62.			
Spoletype	0,9 mm	1,0 mm	1,2 mm
K300/16 kg			81841413

TIG TILSATSMATERIALER

Sort stål

MIGA KV2 TIG til sort stål

Klassifikation efter	EN ISO 636-A: W MoSi AWS A5.28: ER 805-D2		
TIG tråd til svejsning af 0,5% molybdænstål samt trykbærende anlæg. Hindrer koldrevner i svejsemetallet. Anvendes til kedler, trykbeholdere, rørledninger, hvis driftstemperatur <550°C.			
Varenummer	Diameter	Længde	Forpakning
81850116	1,6 mm	1000 mm	5 kg
81850120	2,0 mm	1000 mm	5 kg
81850124	2,4 mm	1000 mm	5 kg
81850132	3,2 mm	1000 mm	5 kg

Rustfrit stål

TIG 309 LSi

Klassifikation efter	EN ISO 14343-A: W 23 12 LSi AWS A5.9: ER 309LSi		
Anvendes til svejsning af samlinger mellem sort stål og rustfrit stål. Ligeledes anvendelig ved påsvejsning på ulegeret stål, hvor der ønskes en overflade af 18 Cr/8Ni stål. Kan også anbefales til bufferlag.			
Varenummer	Diameter	Længde	Forpakning
81851712	1,2 mm	1000 mm	5 kg
81851716	1,6 mm	1000 mm	5 kg
81851720	2,0 mm	1000 mm	5 kg
81851724	2,4 mm	1000 mm	5 kg
81851732	3,2 mm	1000 mm	5 kg

TIG 316 LSi

Klassifikation efter	EN ISO 14343-A: W 19 12 3 L Si AWS A5.9: ER 316LSi		
Anvendes til svejsning af syrefast austenitisk rustfrit stål med lavt kulstofindhold. Stort siliciumindhold giver gode flydeegenskaber. Driftstemperaturinterval fra -196°C til 350°C.			
Varenummer	Diameter	Længde	Forpakning
81853810	1,0 mm	1000 mm	5 kg
81853812	1,2 mm	1000 mm	5 kg
81853816	1,6 mm	1000 mm	5 kg
81853820	2,0 mm	1000 mm	5 kg
81853824	2,4 mm	1000 mm	5 kg
81853832	3,2 mm	1000 mm	5 kg
81853840	4,0 mm	1000 mm	5 kg

Aluminiumtråd

ALU TIG AISi 5

Klassifikation efter	EN ISO 18273: S AL 40 43A AWS A5.10: ER 4043		
Aluminiumtråd med 5% silicium giver en pæn overflade. Velegnet til almindelige konstruktioner. Ikke søvandsbestandig. Bør ikke bruges til emner, der efterfølgende eloxeres/anodiseres.			
Varenummer	Diameter	Længde	Forpakning
81856124	2,4 mm	1000 mm	10 kg
81856132	3,2 mm	1000 mm	10 kg

ALU TIG AlMg 4.5Mn

Klassifikation efter	EN ISO 18273: S AL 5183 AWS A5.10: ER 5183		
Aluminiumtråd med 4,5% magnesium samt mangan. Søvandsbestandig. Emner kan efterfølgende eloxeres/anodiseres. Anvendes typisk til skibsbygning.			
Varenummer	Diameter	Længde	Forpakning
81856616	1,6 mm	1000 mm	10 kg
81856624	2,4 mm	1000 mm	10 kg
81856632	3,2 mm	1000 mm	10 kg
81856640	4,0 mm	1000 mm	10 kg

ALU TIG AlMg 5

Klassifikation efter	EN ISO 18273: S AL 5356 AWS A5.10: ER 5356		
Aluminiumtråd med 5% magnesium er det mest gængse og alsidige svejsemateriale til aluminium. Søvandsbestandig. Emner kan efterfølgende eloxeres/anodiseres.			
Varenummer	Diameter	Længde	Forpakning
81856716	1,6 mm	1000 mm	10 kg
81856720	2,0 mm	1000 mm	10 kg
81856724	2,4 mm	1000 mm	10 kg
81856732	3,2 mm	1000 mm	10 kg

Wolframelektroder

Wolframelektrode WP - Grøn

Klassifikation efter EN ISO 6848: WP

Ulegeret wolframelektrode. Anvendes til AC/DC-svejsning i aluminium og magnesium.

Varenummer	Diameter	Længde	Forpakning
80360022	1,6 mm	175 mm	10 stk.
80360024	2,4 mm	175 mm	10 stk.
80360026	3,2 mm	175 mm	10 stk.

Wolframelektrode WL10 - Sort

Klassifikation efter EN ISO 6848: WLA10

Wolframelektrode tilsat 1% lanthanoxid. Anvendes til DC-svejsning af sort stål og rustfrit stål og AC/DC-svejsning af aluminium.

Varenummer	Diameter	Længde	Forpakning
80360042	1,6 mm	175 mm	10 stk.
80360043	2,4 mm	175 mm	10 stk.
80360044	3,2 mm	175 mm	10 stk.

Wolframelektrode WL20 - Blå

Klassifikation efter EN ISO 6848: WLA20

Wolframelektrode tilsat 2% lanthanoxid. Anvendes til DC-svejsning af sort stål og rustfrit stål og AC/DC-svejsning af aluminium.

Varenummer	Diameter	Længde	Forpakning
80360092	1,6 mm	175 mm	10 stk.
80360094	2,4 mm	175 mm	10 stk.
80360095	3,2 mm	175 mm	10 stk.

Wolframelektrode WS2 - Super Blue

Klassifikation efter EN ISO 6848: WG

Super Blue er Migatronics bedste all-round wolframelektrode. Anvendes til DC- og AC/DC-svejsning af alle materialer. Gode tændegenskaber og stabil lysbue giver ren svejsning og lang standtid.

Varenummer	Diameter	Længde	Forpakning
80361371	1,0 mm	175 mm	10 stk.
80361372	1,6 mm	175 mm	10 stk.
80361373	2,0 mm	175 mm	10 stk.
80361374	2,4 mm	175 mm	10 stk.
80361376	3,2 mm	175 mm	10 stk.
80361377	4,0 mm	175 mm	10 stk.
80361378	4,8 mm	175 mm	10 stk.

Wolframelektrode WL20 - Slebet i 20 graders vinkel

Klassifikation efter EN ISO 6848: WLA20

Wolframelektrode til plasmavsvejsning.

Varenummer	Diameter	Længde	Forpakning
80361396	4,8 mm	91 mm	1 stk.
80361397	4,8 mm	111 mm	1 stk.

MMA TILSATSMATERIALER

Basisk / Rutilbeklædte elektroder

MIGA R 100 Rutilbeklædt elektrode

Klassifikation efter	EN ISO 2560-A: E 42 0 RC 11 AWS A5.1: E6013			
Rutilbeklædt elektrode med hurtigstørknende slagge, hvilket gør den ideel til alle svejsepositioner. Anvendes til svejsning i sort stål. All-round elektrode med gode tændegenskaber.				
Varenummer	Diameter	Længde	Forpakning	Svejsepositioner
81331025	2,5 mm	350 mm	5 kg	Alle
81331032	3,2 mm	350 mm	5 kg	Alle
81331040	4,0 mm	350 mm	5 kg	Alle
81351025	2,5 mm	350 mm	Blisterpakke 14 stk.	Alle
81351032	3,2 mm	350 mm	Blisterpakke 9 stk.	Alle

MIGA B 120 Basisk elektrode

Klassifikation efter	EN ISO 2560-A: E 42 4 B 4 2 H5 AWS A5.1: E7018-1H4			
Basisk højdubytteelektrode med god slagsejhed ned til -50°C samt lavt hydrogenindhold. Anvendes til mekanisk belastede samlinger og andre krævende konstruktioner.				
Varenummer	Diameter	Længde	Forpakning	Svejsepositioner
81431325	2,5 mm	350 mm	5 kg	Alle undtagen lodret faldende (PG)
81431332	3,2 mm	350 mm	5 kg	Alle undtagen lodret faldende (PG)
81431432	3,2 mm	450 mm	6,7 kg	Alle undtagen lodret faldende (PG)
81451325	2,5 mm	350 mm	Blisterpakke 14 stk.	Alle undtagen lodret faldende (PG)
81451332	3,2 mm	350 mm	Blisterpakke 8 stk.	Alle undtagen lodret faldende (PG)

Basisk / Rutilbeklædte elektroder

MIGA NI Nikkelelektrode				
Klassifikation efter	ENiFE-CL AWS A5.11: E Ni C1			
Grafitbeklædt elektrode med nikkellegering. Anvendes til reparations- og vedligeholdelsesarbejde i støbegods, fx pumpehuse, maskinfundamenter, motorblokke. Efterfølgende bearbejdning er mulig.				
Varenummer	Diameter	Længde	Forpakning	Svejsepositioner
81351125	2,5 mm	300 mm	Blisterpakke 11 stk.	Alle
81351132	3,25 mm	350 mm	Blisterpakke 9 stk.	Alle

MIGA 600B Hårdpålægning				
Klassifikation efter	EN ISO 14700: E FE 4 AWS A5.11: DIN 8585-83			
Basisk elektrode til hårdpålægning. Anvendes til genopbygning af overflader på udstyr udsat for kraftigt slid, fx skovlblade på entreprenørmaskiner og lignende.				
Varenummer	Diameter	Længde	Forpakning	Svejsepositioner
81351232	3,25 mm	450 mm	Blisterpakke 8 stk.	Oven ned (PA) og stående kantsøm (PB)

RB86				
Klassifikation efter	EN ISO 2560-A: E 42 2 B 1 2 H10 AWS A5.11: E 7016			
Dobbeltbeklædt basisk-rutil elektrode til kulstof og kulstof-manganstål med trækstyrke op til 510MPa. Anvendes til vedligeholdelsesarbejde og beskidte emner.				
Varenummer	Diameter	Længde	Forpakning	Svejsepositioner
81430325	2,5 mm	350 mm	2 kg	Alle undtagen lodret faldende (PG)
81430332	3,2 mm	350 mm	2 kg	Alle undtagen lodret faldende (PG)

Rustfri elektrode

316L Rustfri elektrode				
Klassifikation efter	EN ISO 3581-A: E 19 12 3 LR AWS A5.4: E 316L-16			
Rutil elektrode med lavt kulstofindhold. Anvendes til svejsning af austenitisk rustfrit stål med anvendelsestemperatur op til 400°C. Svejsemetallet er syrefast og har god korrosionsbestandighed.				
Varenummer	Diameter	Længde	Forpakning	Svejspositioner
81351320	2,0 mm	350 mm	Blisterpakke med 12 stk.	Alle
81351325	2,5 mm	350 mm	Blisterpakke med 10 stk.	Alle
81351332	3,2 mm	350 mm	Blisterpakke med 8 stk.	Alle

Kulfugeelektroder

Kulfugeelektrode DC			
Kulfugeelektroder til skærearbejde.			
Varenummer	Diameter	Længde	Forpakning
81899005	5,0 mm	305 mm	50 stk.
81899006	6,0 mm	305 mm	50 stk.
81899008	8,0 mm	305 mm	50 stk.
81899010	9,5 mm	305 mm	50 stk.
81899013	12,7 mm	305 mm	50 stk.

BACKING MATERIALE

Aluminiumtape til backing

Aluminiumtape til fiksering af keramisk backing.

Varenummer	Forpakning
81790102	1 rulle, godstykkelser: 100µ

Keramisk backing på tape

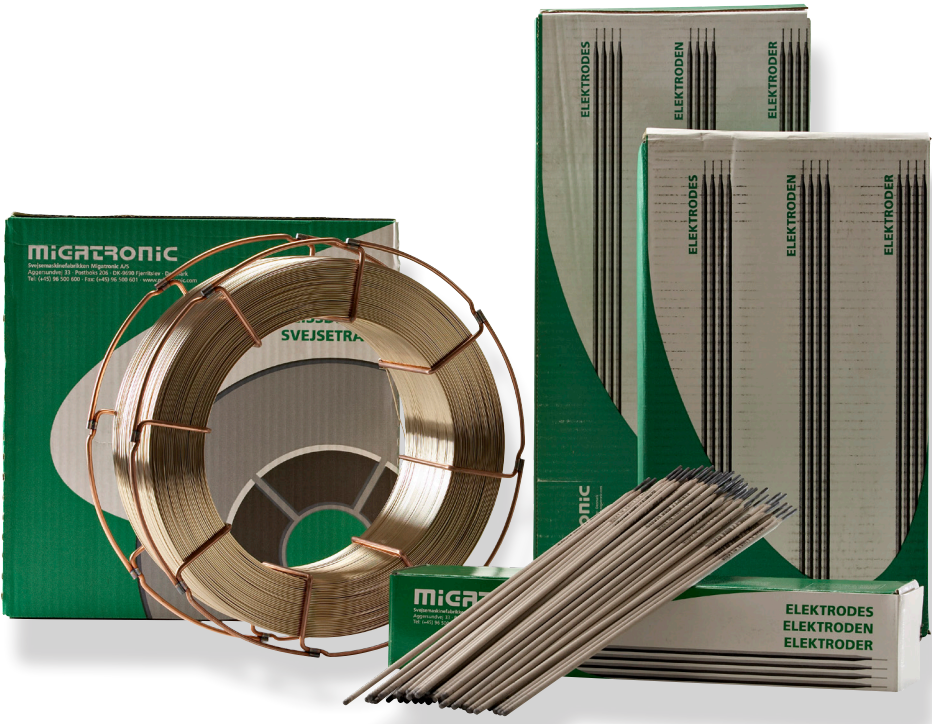
Keramisk backing sikrer rodsøm af høj kvalitet og med jævn sømprofil. Anvendes til tykke materialer som støtte til rodsøm.

Varenummer	Forpakning	
81791005	60	Keramisk backing på tape 026-2410 U 6T 600
81791073	60	Keramisk backing skrå 600 mm på aluminiumtape
81791077	60	Keramisk backing 1C42-CEX600 mm på aluminiumtape
81791090	60	Keramisk backing 1B93A25/600 mm på aluminiumtape
81792007	120	Keramisk backing ø7x600 mm på aluminiumtape
81792009	100	Keramisk backing ø9x600 mm på aluminiumtape
81792012	90	Keramisk backing ø12x600 mm på aluminiumtape
81792015	70	Keramisk backing ø15x500 mm på aluminiumtape

Magnet til keramisk backing

Magnet til fiksering af keramisk backing.

Varenummer	
81792102	Magnet til keramisk backing



DANMARK:

Hovedkontor:

SVEJSEMASKINEFABRIKKEN MIGATRONIC A/S
Aggersundvej 33, 9690 Fjerritslev
Tel. (+45) 96 500 600, www.migatronic.dk

MIGATRONIC AUTOMATION A/S
Knøsgårdvej 112, 9440 Aabybro
Tel. (+45) 96 962 700, www.migatronic.com

MIGATRONIC EUROPA:

England

MIGATRONIC WELDING EQUIPMENT LTD.
21 Jubilee Drive, Belton Park, Loughborough
Leicestershire LE11 5XS, England
Tel. (+44) 01509 267499, www.migatronic.co.uk

Tjekkiet

MIGATRONIC CZ a.s.
Tolstého 474/2, 415 03 Teplce 3, Czech
Republic
Tel. (+42) 0411 135 600, www.migatronic.cz

Tyskland

MIGATRONIC SCHWEISSMASCHINEN GMBH
Sandusweg 12, 35435 Wettenberg, Germany
Tel. (+49) 641 982840, www.migatronic.de

Norge

MIGATRONIC NORGE AS
Industriveien 6, 3300 Hokksund, Norway
Tel. (+47) 32 25 69 00, www.migatronic.no

Frankrig

MIGATRONIC EQUIPEMENT DE SOUDURE S.A.R.L.
Parc Avenir II, 313 Rue Marcel Merieux
69530 Brignais, France
Tel. (+33) 04 78 50 65 11, www.migatronic.fr

Sverige

MIGATRONIC SVETSMASKINER AB
Nåäs Fabriker, Box 5015,44 850 Tollered,
Sweden
Tel. (+46) 031 44 00 45, www.migatronic.se

Italien

MIGATRONIC s.r.l. IMPIANTI PER SALDATURA
Via Dei Quadri 40, 20871 Vimercato (MB), Italy
Tel. (+39) 039 9278093, www.migatronic.it

Holland

MIGATRONIC NEDERLAND B.V.
Hallenweg 34, 5683 CT Best, The
Netherlands
Tel. (+31) 499 375 000, www.migatronic.nl

Ungarn

MIGATRONIC KERESKEDELMI KFT.
Szent Miklós u. 17/a, 6000 Kecskemét, Hungary
Tel. (+36) 76 481 412, www.migatronic.hu

Finland

MIGATRONIC OY
PL 105, 04301 Tuusula, Finland
Tel. (+358) 0102 176 500, www.migatronic.fi

MIGATRONIC ASIEN:

Kina

**SUZHOU MIGATRONIC WELDING
TECHNOLOGY CO. LTD.**
#4 FengHe Road, Industrial Park, Suzhou, China
Tel. (+86) 0512-87179800,
www.migatronic.cn

Indien

MIGATRONIC INDIA PRIVATE LTD.
No.22 & 39/20H Sowri Street, Alandur
600 016 Chennai, India
Tel. (+91) 223 00074 www.migatronic.com

52120011