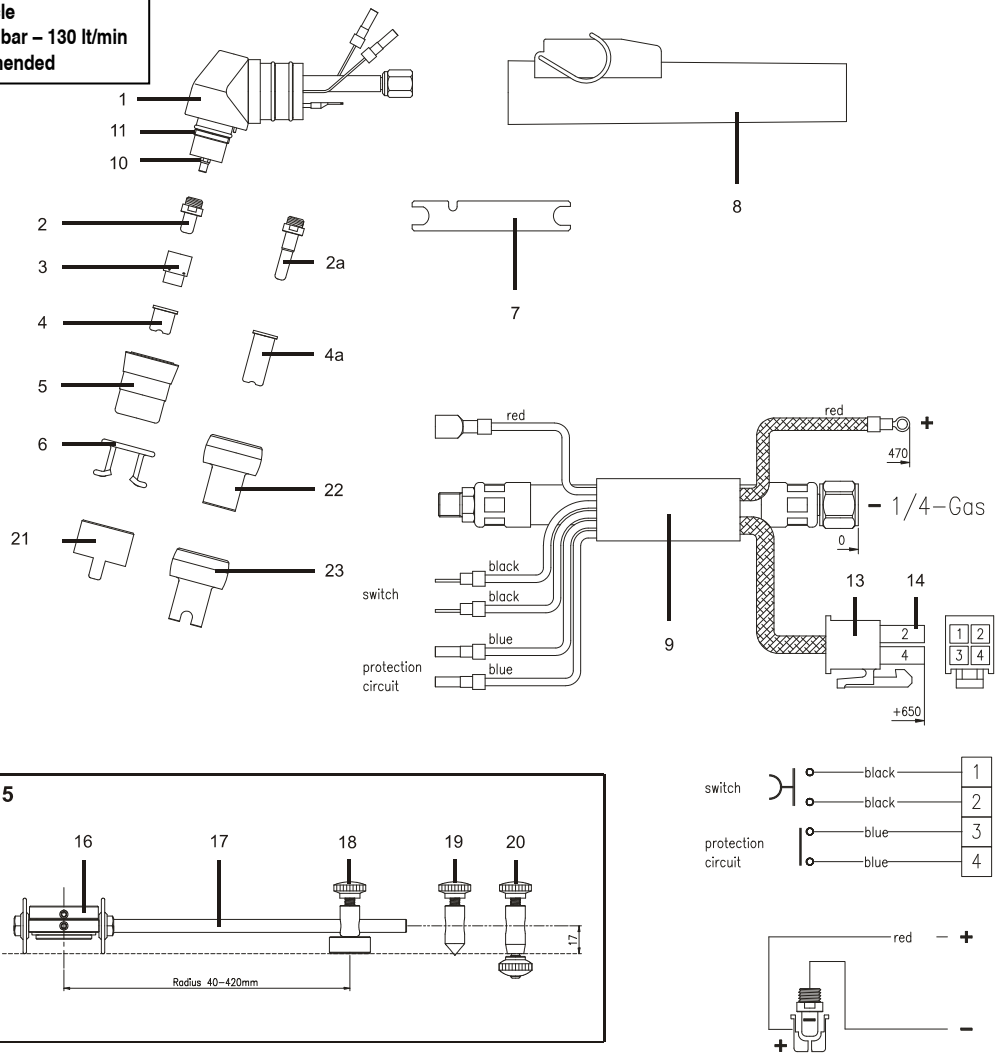


Technical Data:

Security system : electrical
Ignition : without pilot current and HF ignition
Cutting current : 70A – 60% duty cycle
Gas supply : clean, dry air at 4.8 bar – 130 lt/min
Post flow time : ca. 90 secs recommended



Pos.	No.	Varebetegnelse Warenbezeichnung	Description of goods Désignation des pièces
	80690091	Plasmaslange komplet, 6m Plasmaschlauch komplett, 6m	Plasma torch complete, 6m Torche plasma complète, 6m
1	80650007	Brænderhoved Brennerkörper	Torch body Corps de torche
2*	80610009	Elektrode Elektrode	Electrode Electrode
2a	80610010	Elektrode, lang Elektrode, lang	Electrode, long Electrode, long
3*	80640119	Isoleringsring Isolatorring	Insulating ring Bague isolante
4	80630024	Skæredyse, kort ø0,9 35A Schneidendüse, kurz ø0,9 35A	Cutting nozzle, short ø0.9 35A Buse de découpe, courte ø0.9 35A
4	80630023	Skæredyse, kort ø1,0 50A Schneidendüse, kurz ø1,0 50A	Cutting nozzle, short ø1.0 50A Buse de découpe, courte ø1.0 50A
4*	80630022	Skæredyse, kort ø1,1 60A Schneidendüse, kurz ø1,1 60A	Cutting nozzle, short ø1.1 60A Buse de découpe, courte ø1.1 60A
4	80630021	Skæredyse, kort ø1,2 70A Schneidendüse, kurz ø1,2 70A	Cutting nozzle, short ø1.2 70A Buse de découpe, courte ø1.2 70A
4a	80630025	Skæredyse, lang ø0,9 35A Schneidendüse, lang ø0,9 35A	Cutting nozzle, long ø0.9 35A Buse de découpe, longue ø0.9 35A
4a	80630026	Skæredyse, lang ø1,0 50A Schneidendüse, lang ø1,0 50A	Cutting nozzle, long ø1.0 50A Buse de découpe, longue ø1.0 50A
4a	80630027	Skæredyse, lang ø1,1 60A Schneidendüse, lang ø1,1 60A	Cutting nozzle, long ø1.1 60A Buse de découpe, longue ø1.1 60A
4a	80630028	Skæredyse, lang ø1,2 70A Schneidendüse, lang ø1,2 70A	Cutting nozzle, long ø1.2 70A Buse de découpe, longue ø1.2 70A

Pos.	No.	Varebetegnelse Warenbezeichnung	Description of goods Désignation des pièces
5*	80640112	Beskyttelseskappe Schutzkappe	Protection cap Cache de protection
6*	80600109	Afstandsfeder Abstandsfeder	Distance spring Ressort d'espacement
7	80600110	Spændenøgle Universalschlüssel	Key Clef
8	80600112	Håndtag, komplet incl. switch Handgriff, komplett inkl. Schalter	Handle, complete incl. switch Poignée, complète inclusif interrupteur
9	80680091	Slangemodul, 6m Schlauchmodul, 6m	Hose module, 6m Module de torche, 6m
10	80600116	Fordeler Verteiler	Diffuseur Diffuseur
11	80600115	O-ring O-Ring	O-ring Joint torique
13	18200303	4-pol multistikhus 4-polig Mehrfachstecker Gehäuse	4 pole multiplug socket Cache multiprise, quadripolaire
14	18200300	Kontaktstift Kontaktstift	Contact pin Fiche de contact
15	80600200	Cirkelslagsæt, komplet Kreisschneide Einrichtung, komplett	Circle cutting device, complete Support pour coupe circulaire, complet
16	80600201	Brændervogn Brennerwagen	Torch carriage Support de torche
17a	80600202	Stang for cirkelslag, kort 250mm Führungsstang für Kreisschneideeinrichtung, kurz 250mm	Radius arm for circle cutting device, short 250mm Bras support pour coupe circulaire, court 250mm
17b	80600203	Stang for cirkelslag, lang 400mm Führungsstang für Kreisschneideeinrichtung, lang 400mm	Radius arm for circle cutting device, long 400mm Bras support pour coupe circulaire, long 400mm
18	80600204	Magnet for cirkelslag Magnet für Kreisschneideeinrichtung	Magnet for circle cutting device Aimant pour coupe circulaire
19	80600205	Pinol for cirkelslag Spitze für Kreisschneideeinrichtung	Pin circle cutting device Broche pour coupe circulaire
20	80600206	Holder for cirkelslag Halter für Kreisschneideeinrichtung	Holder circle cutting device support pour coupe circulaire
21	80600118	Afstandsring (2 ben) Entfernungsring (2 Schenkel)	Distance ring (2 legs) Bague d'écartement (2 pattes)
22	80600119	Afstandsring ø12mm Entfernungsring ø12mm	Distance ring ø12mm Bague d'écartement ø12mm
23	80600120	Afstandsring ø12mm (4 ben) Entfernungsring ø12mm (4 Schenkel)	Distance ring ø12mm (4 legs) Bague d'écartement ø12mm (4 pattes)

* Sliddele monteret som standard / Fitted as standard equipment / Montiert als Standard / Equipments standards