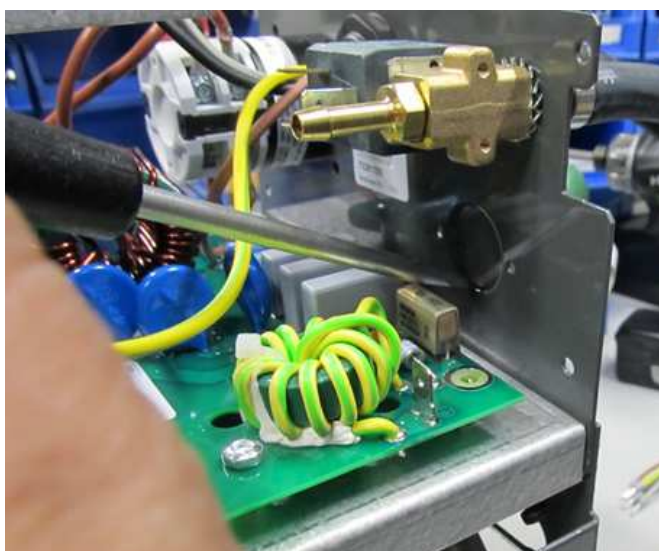
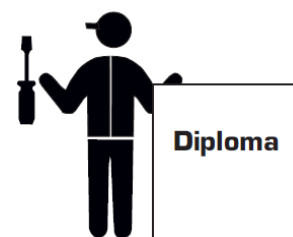
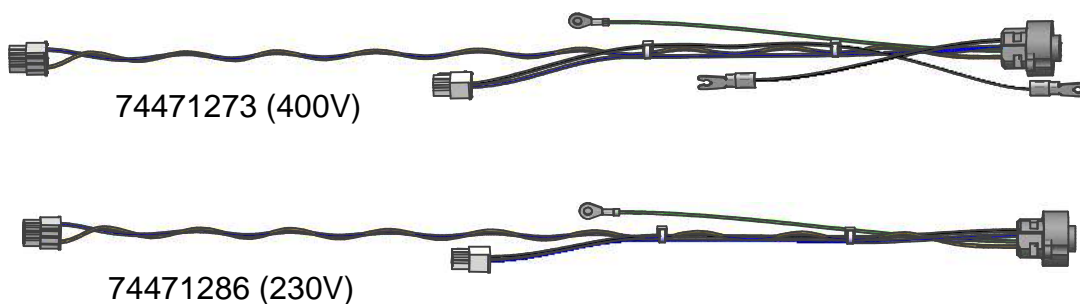




78861416 / 78861417



1.

DK

Slå brikken ud indefra

UK

Remove the blind lid from the inside

DE

Den Blinddeckel von innen entfernen



2.

DK

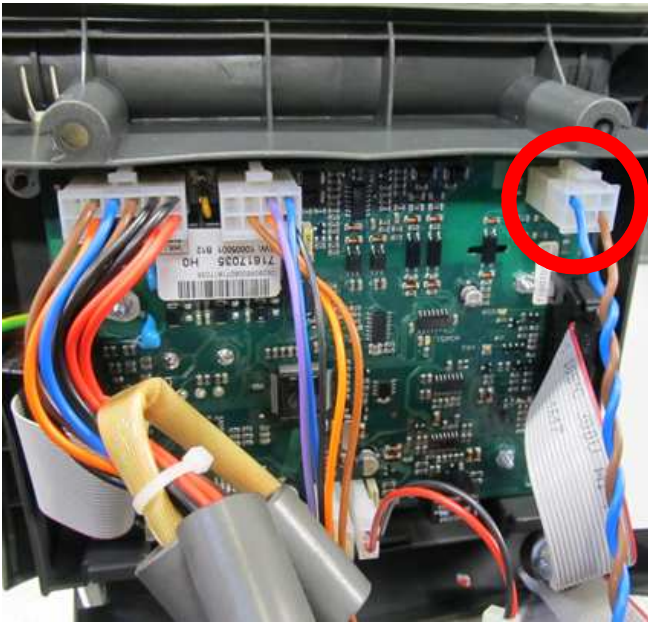
Monter stikket med 2 skruer

UK

Mount the plug with 2 screws

DE

Den Stecker mit 2 Schrauben montieren



3.

DK

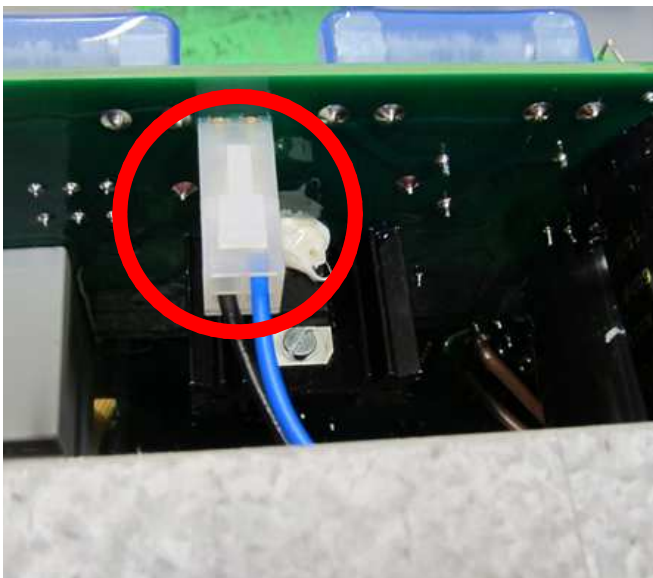
Monter 6-polet stik i boks

UK

Mount the 6-pole plug in the box

DE

Den 6-poligen Stecker auf die Box montieren



4.

DK

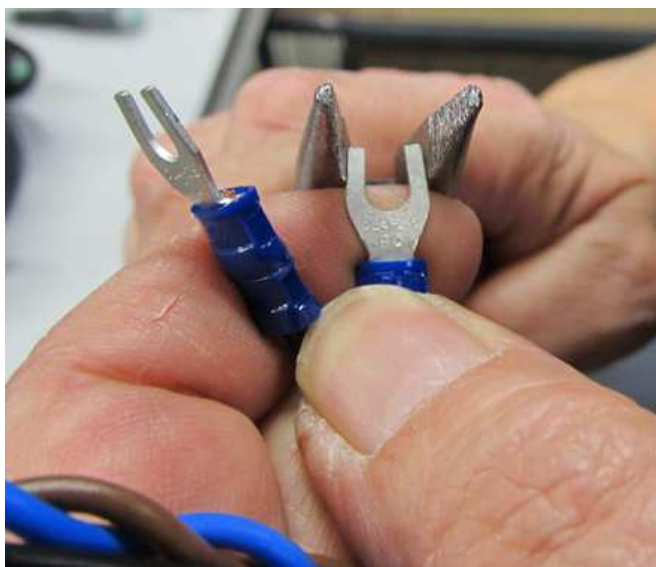
Monter 4-polet stik på Power print

UK

Mount the 4-pole plug on the power PCB

DE

Den 4-poligen Stecker auf die Power-Platine montieren



5.

DK (Gælder kun for 74471273)

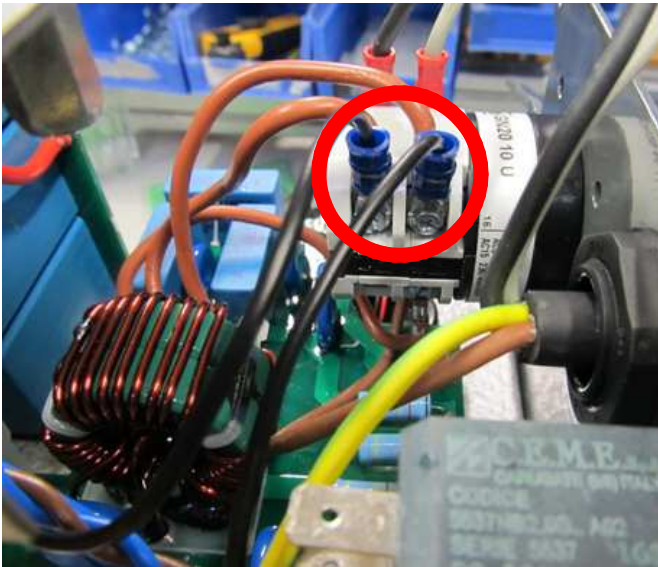
De 2 ben på sort ledning skal monteres i omskifteren; klem først benene lidt sammen for at gøre montering nemmere

UK (Applies only to 74471273)

Mount the 2 pins on black wire in the switch, but first slightly press the pins together to make mounting easier

DE (Gilt nur für 74471273)

Die beiden Beine auf schwarzer Leitung für Montage auf den Umschalter leicht zusammendrücken, dann lassen sie sich leichter montieren



6.

DK (Gælder kun for 74471273)

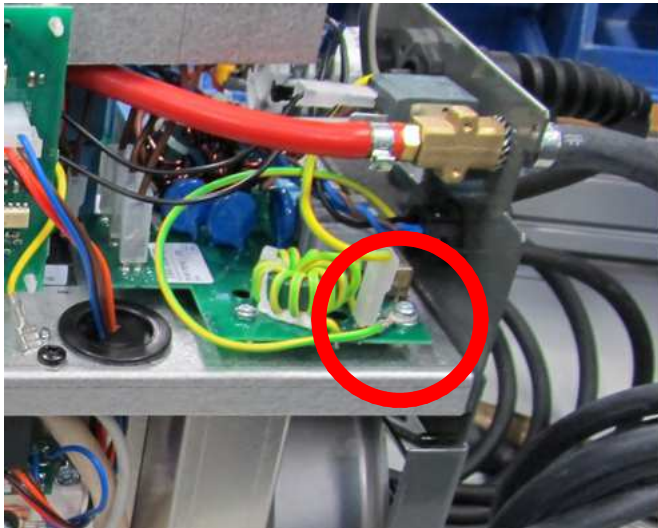
Løsn skruerne og monter de to ben i omskifteren

UK (Applies only to 74471273)

Unscrew the screws and mount the two pins in the switch

DE (Gilt nur für 74471273)

Die Schrauben lösen und die beiden Beine auf den Umschalter montieren



7.

DK

Løsn skruen på stelpunkt på filterprint 71617013 / 71617008 og skru gul/grøn jordledning fast - efter højspændingstest

UK

Unscrew the screw on ground connection on filter PCB 71617013 / 71617008 and fasten the yellow/green ground wire.

DE

Die Schraube auf den Erdanschluss auf Filterplatine 71617013 / 71617008 abschrauben und die gelb/grüne Erdungsleitung festschrauben