

MONTERINGSVEJLEDNING TIL OMEGA² GASKONTROLKIT MOUNTING DESCRIPTION FOR OMEGA² GAS CONTROL KIT MONTIERUNGSANLEITUNG FÜR OMEGA² GASREGLERKIT

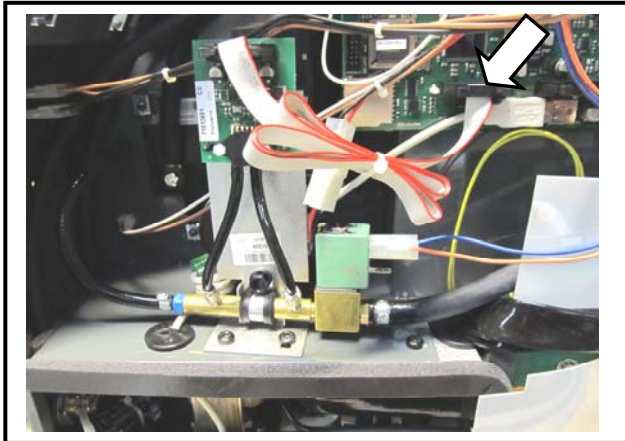


Afbryd maskinen fra forsyningsnettet og vent 2 min. inden skærmene afmonteres. Dette må kun foretages af elkyndigt personale.

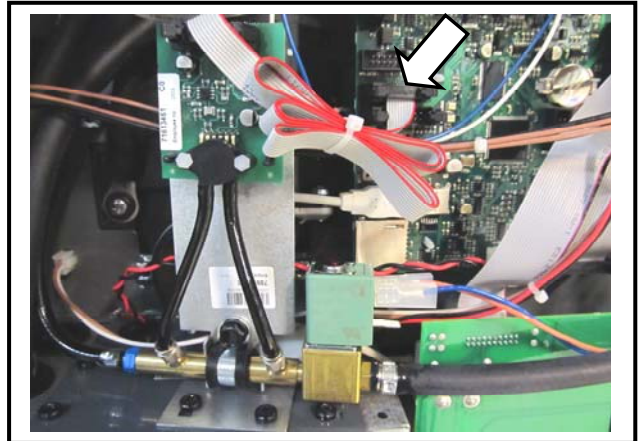
Disconnect the machine from the mains supply and wait 2 minutes before dismantling the side panels. Only trained and qualified staff members must carry through this procedure.

Ehe Öffnung der Schweißanlage die Maschine vom Versorgungsnetz abbrechen und 2 Min. warten. Dies darf nur durch qualifiziertes Fachpersonal durchgeführt werden.

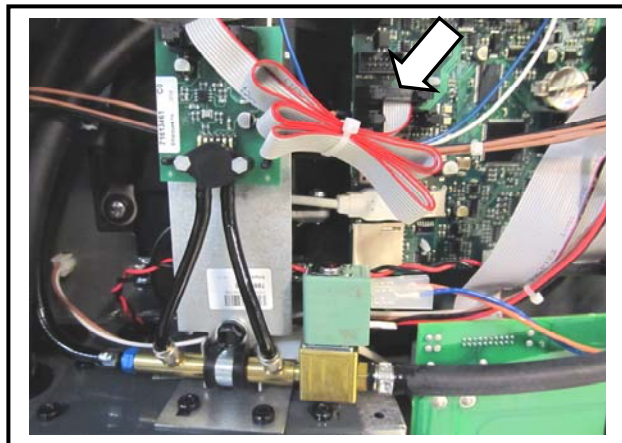
OMEGA² 300



OMEGA² 400



OMEGA² 400/550 STB



Afmonter sideskærm. Monter gaskontrolkittet mellem gasslange og gastilslutning. Monter fladkablet i stikket i printet

Dismount side plate. Mount the gas control kit between gas hose and gas connection. Mount the flat cable to the plug in the PCB

Zwischenplatte abmontieren. Gaskontrolkit zwischen Gasschlauch und Gasanschluß montieren. Das Flachkabel im Stecker der Platine montieren.

Kalibrering af gasflow (ikke alle modeller)

Calibration of gas flow (not all models)

