

MONTERINGSVEJLEDNING ZETA 100 ARC DETECTOR KIT MOUNTING DESCRIPTION ZETA 100 ARC DETECTOR KIT MONTIERUNGSANLEITUNG ZETA 100 ARC DETECTOR KIT



Afbryd maskinen fra forsyningsnettet og vent 2 min. inden skærmene afmonteres. Dette må kun foretages af elkyndigt personale.

Disconnect the machine from the mains supply and wait 2 minutes before dismantling the side panels. Only trained and qualified staff members must carry through this procedure.

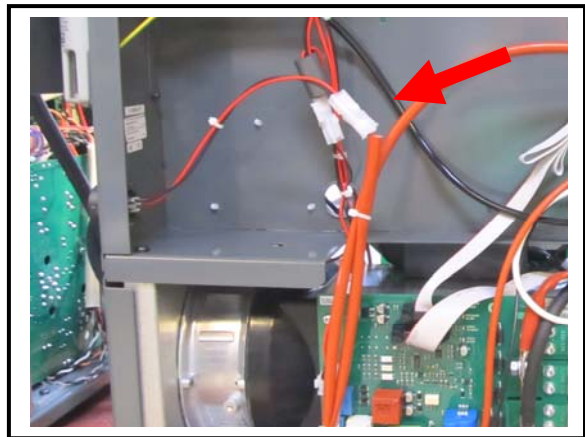
Ehe Öffnung der Schweißanlage die Maschine vom Versorgungsnetz abbrennen und 2 Min. warten. Dies darf nur durch qualifiziertes Fachpersonal durchgeführt werden.



Fjern brik og monter stik (74471403).

Remove punch out knob and mount the plug (74471403).

Das ausgestanzte Teil entfernen und den Stecker montieren (74471403).



Monter spadestik til Automatbrænder.

Mount faston plug to Automat torch.

Flaschstecker mit Automatbrenner verbinden.