

MONTERINGSVEJLEDNING TIL INTELLIGENT GAS CONTROL KIT MOUNTING DESCRIPTION FOR INTELLIGENT GAS CONTROL KIT MONTIERUNGSANLEITUNG FÜR INTELLIGENT GAS CONTROL KIT

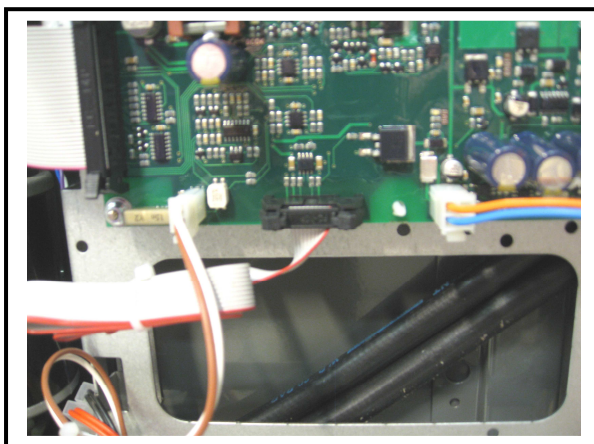
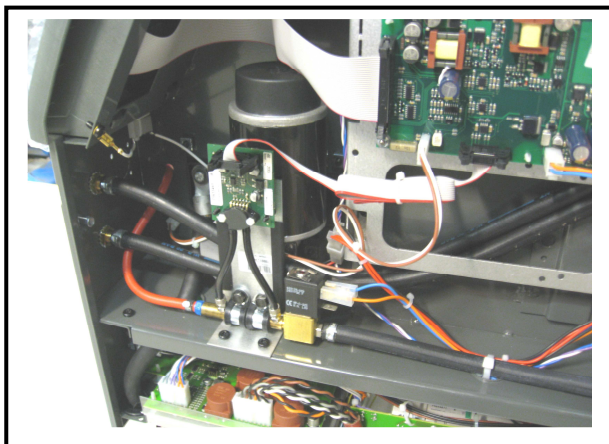
SIGMA² - FLEX² 3000 – SIGMA GALAXY



Afbryd maskinen fra forsyningsnettet og vent 2 min. inden skærmene afmonteres. Dette må kun foretages af elkyndigt personale.

Disconnect the machine from the mains supply and wait 2 minutes before dismantling the side panels. Only trained and qualified staff members must carry through this procedure.

Ehe Öffnung der Schweißanlage die Maschine vom Versorgungsnetz abbrennen und 2 Min. warten. Dies darf nur durch qualifiziertes Fachpersonal durchgeführt werden.



Afmonter højre sideskærm. Monter IGC kittet mellem gasslange og gastilslutning.

Dismount right side plate. Mount the IGC kit between gas hose and gas connection.

Rechte Zwischenplatte abmontieren. IGC Kit zwischen Gasschlauch und Gasanschluß montieren.

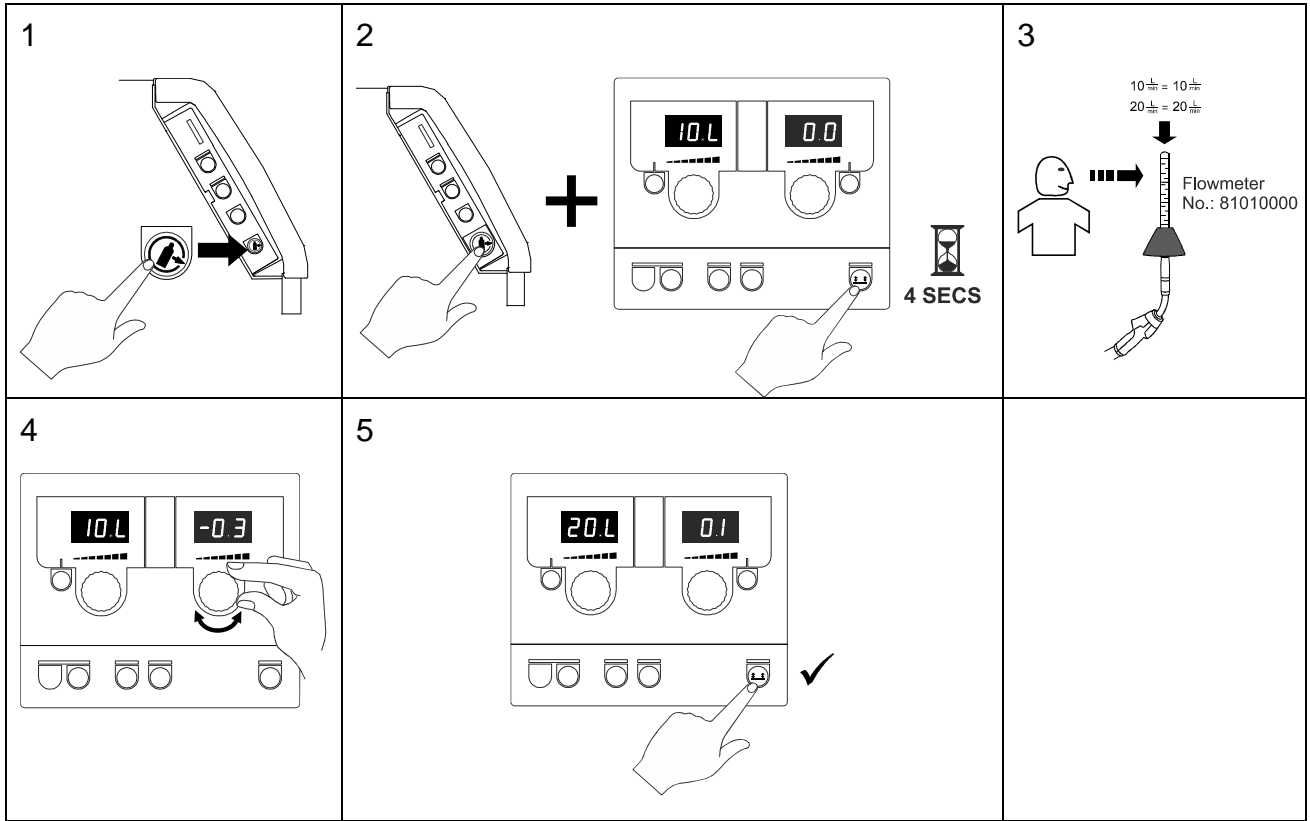
Monter fladkablet i stikket i printet 71613574.

Mount the flat cable to the plug in the PCB 71613574.

Das Flachkabel im Stecker der Platine 71613574/3578 montieren.



SIGMA²



FLEX² 3000 – SIGMA GALAXY

