

# MONTERINGSVEJLEDNING PI 500 FJERNKONTROLKIT MOUNTING DESCRIPTION PI 500 REMOTE CONTROL KIT MONTIERUNGSANLEITUNG PI 500 FERNREGLERKIT



Afbryd maskinen fra forsyningsnettet og vent 2 min. inden skærmene afmonteres. Dette må kun foretages af elkyndigt personale.

Disconnect the machine from the mains supply and wait 2 minutes before dismantling the side panels. Only trained and qualified staff members must carry through this procedure.

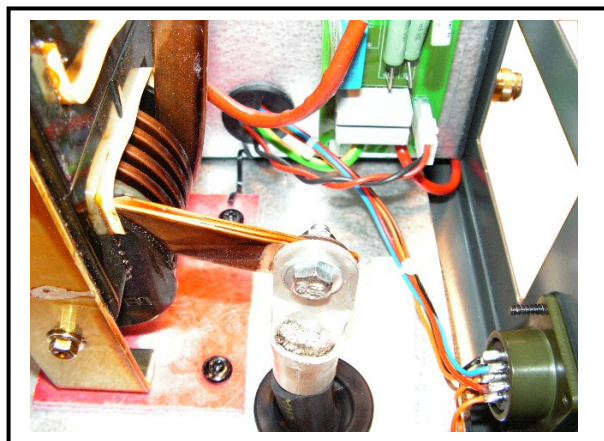
Ehe Öffnung der Schweißanlage die Maschine vom Versorgungsnetz abbrechen und 2 Min. warten. Dies darf nur durch qualifiziertes Fachpersonal durchgeführt werden.



Afmonter højre sideskærm. Fjern brikken og monter fjernkontrolstik.

Dismount right side plate. Remove punch out knob and mount the remote control plug.

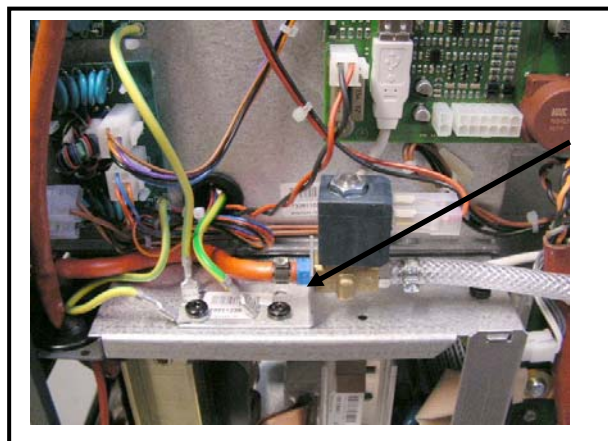
Rechte Zwischenplatte abmontieren. Das ausgestanzte Teil entfernen und den Fernreglerstecker montieren.



Før ledningssættet fra fjernkontrolstikket via ledningsgennemføringen.

Lead the wire harness set from the remote control plug through the rubber hole.

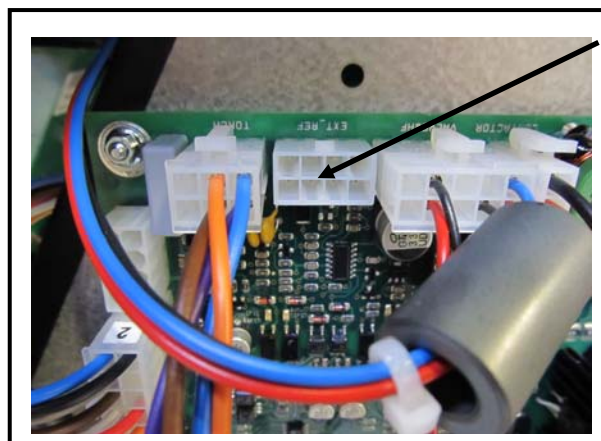
Der Leitungssatz vom Fernreglerstecker soll durch die Leitungsdurchführung geführt werden.



Monter 4 stk printholdere og print. Monter spadestiks-udtag og monter herefter jordledning fra print.

Mount the 4 PCB holders and the PCB. Mount the faston tap and thereafter the earth wire from the PCB.

Die 4 Printhalter und Print montieren. Der Faston Abgriff und danach die Erdeleitung vom Print montieren.



Monter det andet stik i ledningssættet i stikket med navnet "robot\_if" på 71617063 printet.

Mount the other plug in the wire harness set in the plug named "robot\_if" on the 71617063 PCB.

Den anderen Stecker im Leitungssatz im Stecker mit dem Name "robot\_if" auf 71617063 Print montieren.