

FLEX 3000



FLEX 3000
EINFACH AUF DEM
NEUESTEN STAND
DER TECHNIK



MIGATRONIC
WELDING VALUE



FLEX 3000 – DIE INTELLIGENTE UND BENUTZERFREUNDLICHE MIG/MAG MASCHINE ZUM DÜNNBLECHSCHWEISSEN UND MIG-LÖTEN

FLEX 3000 - DIE NEUESTE GENERATION DER MIG/MAG-SCHWEISSMASCHINEN

Die Automobilproduktion ist eine sehr innovative Industrie im Umgang mit Metallen und Fügemethoden. Wegbegleiter der Fahrzeughersteller zu sein, ist Garant dafür, technologisch immer einen Schritt voraus zu sein. Bereits seit der Firmengründung im Jahre 1970 ist Migatronic Ausrüster der Automobilbranche. Eine fachliche Spezialisierung, die mit der weiterentwickelten, benutzerfreundlichen Flex 3000 konsequent fortgeführt wird.

Das Gerät Flex 3000 ist das Ergebnis gigantischer Entwicklungsschritte, die Migatronic in den vergangenen 40 Jahren in enger Zusammenarbeit mit den Automobilproduzenten gemacht hat. Auch die Kooperationen mit Metall- und Gasherstellern auf der ganzen Welt sind Inspiration und Antriebsmotor für viele Neuentwicklungen im Hause Migatronic. Flex 3000, mit oder ohne Wasserkühlung, optimiert sich selbst und ermöglicht es dem Schweißer, sich auf sein Handwerk zu konzentrieren: Einschalten, drücken, schweißen.

Ergonomische Brenner, mit denen Sie leicht auch schwer zugängliche Werkstücke erreichen.

DIGITALE INTELLIGENZ

Die digitale Intelligenz in der Flex 3000 sorgt dafür, dass Sie schnell und einfach das richtige Programm für das jeweilige Fahrzeugfabrikat und die jeweilige Schweißaufgabe finden – seien es MIG-Lötaufgaben von hoch festem Stahl oder das Schweißen von ferritischen Edelstählen. Die Programmpakete sind abgestimmt auf die großen Automobilhersteller, von Audi über General Motors bis zum neuesten Rennpferd des Ferrari-Rennstahls aus härtbarem Aluminium.

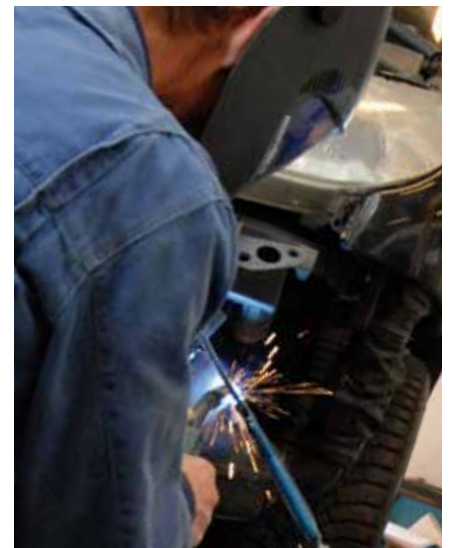
VERBESSERTER SCHWEISS-ABLAUF UND MINIMIERTE NACHARBEIT

Das MIG-Löten von hochfesten Stählen ist eines von den Spezialfeldern der Migatronic-Entwicklungsabteilung. Das Verbinden von Dünoblechen und Speziallegierungen bedarf jahrzehntelanger Erfahrung und eines behutsamen Schweißverlaufs. Dieser Schweißprozess und viele andere sind im Speicher der neuen Flex 3000 abgelegt. Das Ergebnis spricht für sich. Die Korrosions- und Festigkeitseigenschaften des Materials werden bewahrt, und dank einem Minimum an Schweißspritzern und geringster Hitzezufuhr ist so gut wie keine Nacharbeit notwendig. Durch die kontrollierte Schmelzung bleiben die Fahrzeugbleche nahezu verzugsfrei.

FERNREGELBARER SCHWEISS-BRENNER MIG-A TWIST®

Das Gerät Flex 3000 ist mit einem MIG-A Twist®-Schweißbrenner in einem preisgekrönten Design ausgestattet. Er ist in luftgekühlter und auch in wassergekühlter Version erhältlich. Der einzigartige drehbare Schwannenhals des MIG-A Twist-Brenners ermöglicht es Ihnen, auch schwer zugängliche Schweißarbeitsplätze gut zu erreichen. Es ist möglich, verschiedene Regelmodule auf dem Brenner anzubringen, um die wichtigsten Schweißparameter zu regulieren.

MIG-Löten bewahrt die Zugfestigkeit des Stahls und die Korrosionsschutzoberfläche aus Zink.



FLEX 3000 - STATE-OF-THE-ART I AL SIN ENKELHED

PROGRAM WIZARD™

Der Migatronic Program Wizard™ ermöglicht es dem Schweißer ganz schnell und treffsicher, das richtige Schweißprogramm zu finden, ohne die gesamte Bibliothek durchsuchen zu müssen. Dank der intelligenten Steuerung des Program Wizards, das Ihnen 3 bis 4 einfache Fragen zu Drahttyp und Gas stellt, können Sie einfach nur das richtige Programm anwählen! Perfekter Schweißablauf – garantiert.

DIGITALER SPEICHER MIT MIGATRONIC MJCT™

Die neu entwickelte MJCT™ Miga Arbeitssteuerung ermöglicht Ihnen, bis zu 200 individuelle Schweißabläufe abzuspeichern und ganz schnell – zum Beispiel über die Favoriten-Einstellung – wieder abzurufen.

WENIGER STROMVERBRAUCH – GRÖßERE UMWELTFREUNDLICHKEIT

Flex 3000 ist umweltfreundlicher dank der neuen Schweißtechnologie mit Niedrigenergie-Komponenten – ein wichtiger Faktor in Zeiten, in denen CO₂-Emissionen und Energieeinsparungen weit oben auf der Tagesordnung jedes Unternehmens stehen.

ERHEBLICHE GASEINSPARUNGEN

Intelligent Gas Control IGC® heißt eine optionale Ausstattungsvariante der Flex 3000-Geräte: eine dynamische Gaskontrolle, das den Gasschutz überwacht und optimiert. IGC® führt zu Gaseinsparungen von bis zu 50%. Die Pluspunkte: Sie gewinnen Zeit (und natürlich Geld!), weil Sie weniger oft die Gasflasche austauschen müssen und schonen dabei noch die Umweltressourcen. Besonders interessant für die Automobilbranche, die typischerweise kurze Schweißnähte und Punkt-



MJCT™ ermöglicht, bis zu 200 individuelle Schweißabläufe abzuspeichern.

schweißaufgaben zu absolvieren hat. Hier ist das Einsparpotenzial noch höher.

Berechnen Sie Ihre Gaseinsparungen – das lohnt sich unterm Strich enorm: www.intelligentgascontrol.com.



IGC® ist eine optionale Ausstattungsvariante der Flex 3000



FLEX 3000

BENUTZERFREUNDLICHE MIG/MAG MASCHINE

EINGEBAUTE VORTEILE

- Übertragung der Maschinensoftware und Ausstattungsvarianten über SD Card – Download gratis
- Kopie gespeicherter Einstellungen von der Maschine via SD Card vom / zum PC
- Entwickelt für heutige und zukünftige Schweißanforderungen und Material-Gas-Kombinationen
- Optionale Ausstattung: IGC® Intelligent Gas Control
- Spezielle Programmpakete

Flex 3000 Steuereinheit



MIG-Schweißen oder MIG-Löten



Änderungen vorbehalten.

STROMQUELLE	FLEX ² 3000
Netzspannung +/- 15%,V	3x400 (3 x 230-500 V *)
Sicherung, A	16
Effektiver Netzstrom, A	16,5 (380V)/15,7 (400V)
Netzstrom max., A	19,0 (380V)/18,1 (400V)
Leerlaufleistung, W	40
Leistungsfaktor	0,90
Wirkungsgrad	0,85
Stromstärke MIG, A	15-300
Einschaltdauer 100% / 20°C, A/V	300
Einschaltdauer 100% / 40°C, A/V	270/30,8
Einschaltdauer max. 40°C, A/V	300/80/32,0
Einschaltdauer max. 20°C, A/V	300/100
Leerlaufspannung, V	69-76
Schutzklasse	IP 23
Norm	EN/IEC60974-1, EN/IEC60974-2, EN/IEC60974-5, EN/IEC60974-10
Maße, luftgekühlt (HxBxL), mm	906x524x925
Maße, wassergekühlt (HxBxL), mm	1051x524x925
Gewicht luft-/wassergekühlt, kg	58 /69

*) Ausgestattet mit Autotransformator

KÜHLEINHEIT	
Kühlkapazität (1 l/min.), W	1100
Tankkapazität, L	3,5
Durchflussmenge, bar C°-l/min.	1,2 - 60 - 1,75
Max. Druck, bar	3
Norm	EN/IEC60974-2

OPTIONALE ZUSATZAUSRÜSTUNG

- Ergonomische, einstellbare Schweißbrenner – auch in schwer zugänglichen Schweißpositionen leicht zu handhaben,
- Push-Pull-Brenner für große Arbeitsradien
- Drahtvorschubrollen für alle Drahttypen
- Brenner mit Dialog- und Sequenzregelung
- Autotransformator 230-500V

Migatronik Schweißmaschinen GmbH
 Sandusweg 12, D-35435 Wetztenberg
 Telefon: (+49) 0641/98284-0
 Telefax: (+49) 0641/98284-50
 info@migatronik.de
 migatronik.de

